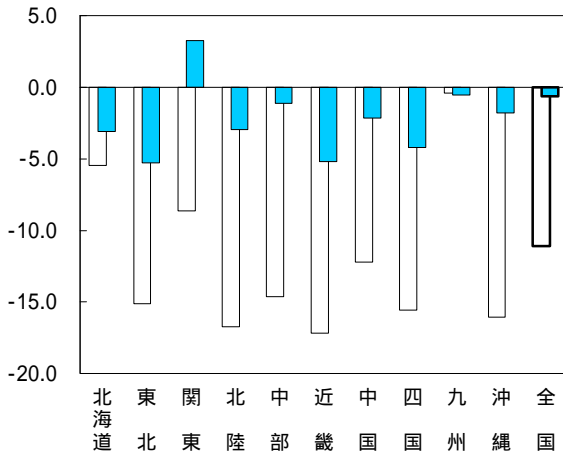
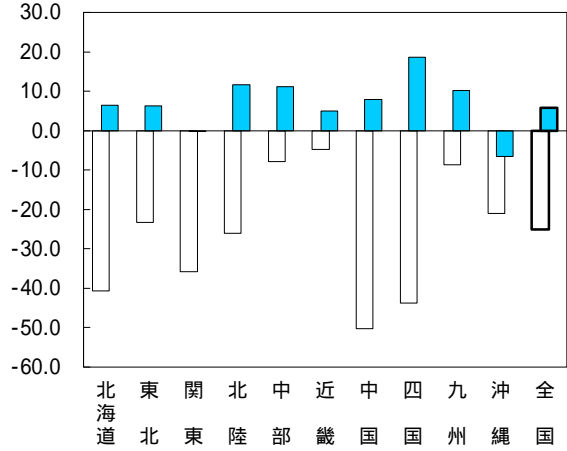


( 9 ) 地域別動向

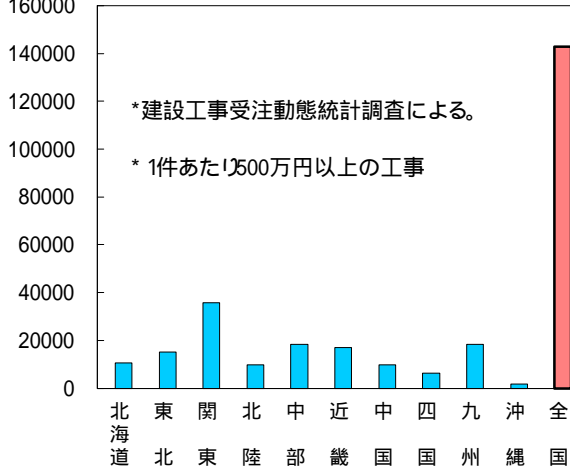
(%) 新設住宅着工戸数前年比(4~1月)



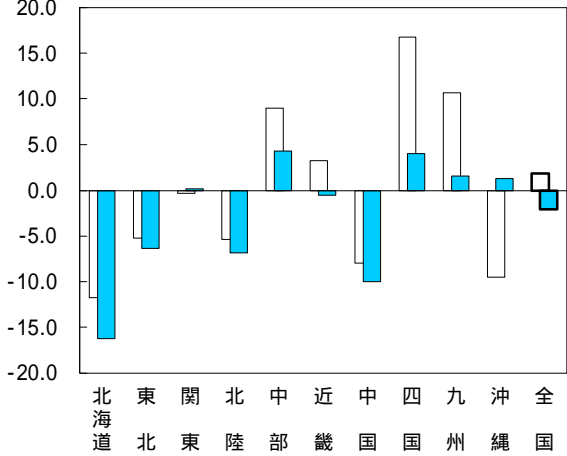
(%) 民間非居住用建築物着工床面積前年比(4~1月)



(億円) 公共機関からの受注工事額(4~1月)



(%) 建設総合統計出来高前年比(4~1月)



注) □ は直近月の前年同月伸び率

区分	投資 建設 総合 統計 (4~1月)	受注・着工				企業 倒産 件数 (4~2月)	労働			
		公共機関 受注 (4~1月)	民間非 居住用 建築物 (4~1月)	新設 住宅 (4~1月)	民間等 受注 土木・機械 (4~1月)		建設技能 労働者不足率 (6職種計・原数値) (1月)		有効求人 倍率 (季調済) (12月)	
							億円	前年比(%)	前年比(%)	億円
地域	前年比(%)	億円	前年比(%)	前年比(%)	億円	前年比(%)	%	対前年比	倍	対前月比
北海道	16.2	10,560	6.4	3.1	1,086	17.7	0.3	1.5	0.55	0.01
東北	6.3	15,319	6.2	5.3	2,018	35.6	0.5	2.8	0.63	0.01
関東	0.2	35,679	0.2	3.3	7,363	15.8	0.7	0.4	0.72	0.02
北陸	6.9	9,935	11.6	3.0	1,357	46.2	0.7	1.2	0.84	0.01
中部	4.3	18,232	11.1	1.1	3,187	15.9	0.4	0.5	0.89	0.02
近畿	0.5	16,992	5.0	5.2	3,330	26.2	0.4	0.6	0.54	0.01
中国	10.0	9,694	7.9	2.2	1,698	34.4	0.4	-0.8	0.76	-0.01
四国	4.0	6,495	18.6	4.2	1,006	13.2	0.0	-0.2	0.68	0.01
九州	1.6	18,233	10.1	0.5	1,873	21.3	0.3	-0.2	0.52	0.00
沖縄	1.3	1,764	6.5	1.8	113	93.3	0.0	0.0	0.28	0.00
全国	2.1	142,903	5.8	0.6	23,030	22.6	0.1	0.7	0.66	0.01

注) 労働に関する指標の対前年比、対前月比の単位はポイント。

## 建設総合統計（出来高）

（単位：億円、％）

区分		北海道	東北	関東	北陸	中部	近畿	中国	四国	九州	沖縄	全国
年	9年度	42,107	64,029	225,969	40,131	80,787	109,342	44,992	24,619	65,672	6,871	704,519
	10	39,771	65,294	210,563	41,357	77,297	94,841	44,465	24,140	67,484	6,770	671,981
	11	44,187	63,146	206,314	40,764	77,819	92,558	43,072	22,477	66,922	6,981	664,241
四半期	12年 期	3,622	13,684	51,960	8,884	19,736	22,707	10,592	5,875	17,724	1,933	156,716
		10,933	13,349	47,821	8,520	17,427	21,050	8,653	4,573	14,175	1,458	147,959
		12,095	15,171	50,798	10,187	19,257	22,982	9,355	5,400	15,258	1,689	162,192
		10,916	17,763	56,086	10,952	23,614	25,183	11,149	7,059	20,022	2,035	184,779
月次	12年 1月	922	4,270	16,195	2,432	6,324	7,073	3,401	1,864	5,766	644	48,891
	2	877	4,157	17,009	2,859	6,512	7,374	3,454	1,916	5,879	652	50,689
	3	1,823	5,258	18,755	3,593	6,901	8,259	3,736	2,096	6,079	637	57,137
	4	3,951	4,424	15,795	2,711	5,784	6,974	2,914	1,523	4,751	512	49,338
	5	3,498	4,385	15,808	2,818	5,762	6,941	2,858	1,503	4,683	474	48,730
	6	3,484	4,540	16,218	2,991	5,880	7,136	2,880	1,547	4,741	472	49,891
	7	3,811	4,785	16,662	3,204	6,158	7,298	2,916	1,659	4,779	506	51,779
	8	4,051	5,036	16,907	3,412	6,336	7,741	3,108	1,793	5,119	503	54,006
	9	4,233	5,350	17,230	3,571	6,762	7,943	3,331	1,948	5,360	679	56,408
	10	4,987	5,522	17,845	3,641	7,340	7,999	3,499	2,164	5,804	601	59,400
	11	3,095	5,807	18,471	3,547	7,903	8,297	3,660	2,311	6,568	691	60,349
	12	2,834	6,434	19,770	3,764	8,372	8,888	3,990	2,584	7,651	743	65,029
	13年 1月	814	4,047	16,141	2,301	6,892	7,305	3,129	2,176	6,382	583	49,771
累計	4～1月	34,758	50,331	170,847	31,960	67,190	76,520	32,286	19,208	55,837	5,764	544,701

## 〔対前年同期比増加率〕

年	9年度	7.5	10.2	9.0	11.9	7.6	9.6	8.8	5.5	7.2	9.5	8.8
	10	5.5	2.0	6.8	3.1	4.3	13.3	1.2	1.9	2.8	1.5	4.6
	11	11.1	3.3	2.0	1.4	0.7	2.4	3.1	6.9	0.8	3.1	1.2
四半期	12年 期	5.8	10.7	0.1	11.3	0.5	3.1	8.0	8.7	1.6	17.5	3.2
		11.3	8.7	1.1	10.3	2.0	4.2	11.9	5.5	0.4	7.9	3.3
		21.5	6.6	0.7	5.2	2.0	0.8	9.7	2.7	0.2	12.2	2.8
		14.9	4.5	0.9	5.9	6.8	0.4	9.4	8.5	1.8	7.1	1.5
月次	12年 1月	1.5	12.6	1.1	7.5	3.0	4.2	8.8	11.0	4.6	11.3	4.4
	2	6.5	10.3	1.0	10.9	1.2	4.1	6.5	7.6	0.1	19.4	3.1
	3	8.8	9.5	1.5	14.1	3.2	1.1	8.7	7.5	0.2	22.3	2.3
	4	5.9	6.8	1.3	15.3	0.1	6.2	14.6	8.8	2.1	16.9	4.6
	5	9.8	9.5	1.3	7.1	2.7	4.3	10.4	4.9	0.7	5.4	2.7
	6	18.0	9.7	3.2	8.5	3.1	2.1	10.5	2.7	0.4	1.9	2.7
	7	19.2	9.3	1.5	6.8	2.7	1.9	12.2	2.6	2.5	7.4	3.4
	8	21.6	6.7	0.3	4.9	1.1	2.5	9.1	3.9	1.1	2.8	2.7
	9	23.4	3.8	0.3	3.9	2.3	1.8	7.9	1.7	0.5	24.8	2.4
	10	21.2	5.4	0.1	3.0	5.8	0.5	8.6	8.1	0.6	5.8	2.7
	11	18.3	4.8	0.9	7.2	8.0	0.1	10.2	6.6	0.5	7.7	1.9
	12	4.4	3.5	1.7	7.3	6.5	1.8	9.4	10.7	4.7	7.6	0.1
	13年 1月	11.7	5.2	0.3	5.4	9.0	3.3	8.0	16.8	10.7	9.5	1.8
累計	4～1月	16.2	6.3	0.2	6.9	4.3	0.5	10.0	4.0	1.6	1.3	2.1

注) 平成12年4月より建築着工統計調査及び建設工事受注動態統計調査を利用して作成している。

公共機関からの受注工事（1件あたり500万円以上の工事）

（単位：億円、月次は百万円、％）

区分 年月	北海道	東北	関東	北陸	中部	近畿	中国	四国	九州	沖縄	全国
9年度	13,814	17,662	41,256	10,746	16,071	20,927	11,307	6,697	18,591	1,697	158,768
10	14,685	19,683	40,363	12,966	18,852	20,779	12,821	6,650	17,400	1,840	166,039
11	13,860	16,670	38,379	11,958	17,365	19,031	10,986	5,877	17,483	2,114	153,723
12年 期	3,472	4,396	10,631	3,042	5,574	5,544	2,775	1,849	5,136	459	42,879
	3,603	3,523	7,914	2,479	2,991	3,679	1,802	1,416	3,296	237	30,941
	3,770	6,349	11,693	4,025	7,455	6,594	3,734	2,421	6,763	838	53,642
	2,760	4,566	12,210	2,832	5,795	5,318	3,368	2,042	6,724	570	46,183
12年10月	93,905	195,134	430,667	91,507	248,520	163,355	114,471	61,552	229,958	24,879	1,653,947
11	99,595	133,412	381,310	115,905	143,820	180,513	110,785	75,460	203,346	18,021	1,462,167
12	82,453	128,011	409,065	75,741	187,124	187,901	111,514	67,200	239,101	14,096	1,502,205
13年1月	42,789	88,122	386,033	59,954	199,138	140,152	78,949	61,638	145,027	11,889	1,213,691
4～1月	10,560	15,319	35,679	9,935	18,232	16,992	9,694	6,495	18,233	1,764	142,903

〔対前年同期比増加率〕

9年度	2.3	0.4	9.6	4.1	5.2	10.7	1.7	4.9	9.0	11.7	2.8
10	6.3	11.4	2.2	20.7	17.3	0.7	13.4	0.7	6.4	8.5	4.6
11	5.6	15.3	4.9	7.8	7.9	8.4	14.3	11.6	0.5	14.8	7.4
12年 期	12.1	21.5	6.1	16.9	3.4	12.9	19.0	1.3	6.0	8.0	8.5
	-	-	-	-	-	-	-	-	-	-	(20.9)
	-	-	-	-	-	-	-	-	-	-	(16.8)
	-	-	-	-	-	-	-	-	-	-	(3.2)
12年10月	-	-	-	-	-	-	-	-	-	-	(2.3)
11	-	-	-	-	-	-	-	-	-	-	(18.1)
12	-	-	-	-	-	-	-	-	-	-	(2.2)
13年1月	-	-	-	-	-	-	-	-	-	-	(9.8)
4～1月	-	-	-	-	-	-	-	-	-	-	(10.1)

\* 1 2 年 3 月以前は公共工事着工統計調査による。12年 4 月以降の全国の前年同期比は参考値。

民間等からの受注工事（1件あたり500万円以上の土木工事および機械装置等工事）

（単位：億円、月次は百万円、％）

区分 年月	北海道	東北	関東	北陸	中部	近畿	中国	四国	九州	沖縄	全国
9年度	564	1,209	6,198	813	2,195	2,425	1,018	384	1,262	59	16,127
10	570	1,145	5,478	923	1,740	2,348	919	362	1,291	32	14,807
11	619	1,150	4,416	717	1,728	1,605	713	259	1,470	90	12,768
12年 期	70	280	1,366	170	556	448	181	85	250	15	3,422
	299	660	2,219	407	933	993	476	236	675	20	6,918
	247	586	2,072	472	1,004	1,245	638	434	577	19	7,296
	373	604	2,424	399	980	816	489	281	471	36	6,872
12年10月	6,546	18,232	71,370	13,843	38,927	27,509	19,253	7,465	14,209	1,187	218,540
11	11,328	15,935	109,607	13,085	33,334	20,735	12,207	11,235	14,428	672	242,566
12	19,410	26,197	61,388	13,019	25,712	33,350	17,446	9,422	18,446	1,729	226,117
13年1月	16,664	16,834	64,713	7,912	26,987	27,618	9,509	5,474	14,943	3,750	194,404
4～1月	1,086	2,018	7,363	1,357	3,187	3,330	1,698	1,006	1,873	113	23,030

〔対前年同期比増加率〕

9年度	13.8	37.7	20.9	4.3	8.0	25.9	25.4	29.0	3.9	12.7	18.4
10	1.0	5.3	11.6	13.5	20.7	3.2	9.8	5.9	2.3	45.1	8.2
11	8.6	0.5	19.4	22.4	0.7	31.6	22.4	28.3	13.9	176.9	13.8
12年 期	9.8	25.6	20.8	53.6	46.7	21.8	10.5	30.3	36.8	62.1	0.1
	-	-	-	-	-	-	-	-	-	-	(10.1)
	-	-	-	-	-	-	-	-	-	-	(14.1)
	-	-	-	-	-	-	-	-	-	-	(13.3)
12年10月	-	-	-	-	-	-	-	-	-	-	(24.0)
11	-	-	-	-	-	-	-	-	-	-	(4.8)
12	-	-	-	-	-	-	-	-	-	-	(11.0)
13年1月	-	-	-	-	-	-	-	-	-	-	(21.2)
4～1月	-	-	-	-	-	-	-	-	-	-	(13.2)

\* 1 2 年 3 月以前は民間土木工事着工統計調査による。12年 4 月以降の全国の前年同期比は参考値。

## 全産業倒産件数

(単位：件、%)

区分 年月	北海道	東北	関東	北陸	中部	近畿	中国	四国	九州	沖縄	全国
9年度	974	1,100	5,851	679	1,856	3,598	912	518	1,781	170	17,439
10	909	1,199	5,704	640	1,961	3,709	971	539	1,717	148	17,497
11	809	1,097	5,447	681	2,019	3,509	890	522	1,815	98	16,887
12年 期	235	313	1,463	193	556	1,009	262	133	465	25	4,654
	240	303	1,457	204	551	993	240	147	479	36	4,650
	228	306	1,515	195	543	1,035	274	144	548	35	4,823
	192	342	1,611	228	544	1,095	286	149	462	35	4,944
12年11月	62	108	553	92	188	360	101	47	160	12	1,683
12	68	110	540	56	176	331	83	41	140	5	1,550
13年1月	58	109	464	52	161	268	65	42	131	8	1,358
2	59	82	465	67	169	339	82	42	136	7	1,448
4～2月	777	1,142	5,512	746	1,968	3,730	947	524	1,756	121	17,223

### 〔対前年同期比増加率〕

9年度	25.7	27.3	15.2	25.3	14.1	10.3	39.4	28.5	18.8	8.3	17.4
10	6.7	9.0	2.5	5.7	5.7	3.1	6.5	4.1	3.6	12.9	0.3
11	11.0	8.5	4.5	6.4	3.0	5.4	8.3	3.2	5.7	33.8	3.5
12年 期	31.3	42.9	40.4	63.6	37.6	57.4	35.1	25.5	50.0	78.6	44.2
	35.6	28.9	12.2	33.3	17.2	27.5	30.4	16.7	27.7	125.0	22.0
	20.0	17.7	14.9	22.6	10.6	24.1	28.6	8.3	12.1	94.4	17.5
	7.2	18.3	17.8	29.5	8.4	23.4	23.8	14.6	4.9	10.3	14.6
12年11月	1.6	44.0	24.5	46.0	24.5	29.0	21.7	14.6	2.4	33.3	22.7
12	20.0	7.6	11.8	1.8	1.1	4.1	10.7	25.5	16.7	61.5	0.2
13年1月	24.7	0.9	2.7	13.3	0.6	10.1	5.8	8.7	3.7	0.0	5.8
2	22.4	14.6	12.0	6.3	10.1	7.3	3.8	5.0	16.0	12.5	0.3
4～2月	6.9	15.6	13.0	22.1	8.5	19.8	22.0	10.3	6.6	36.0	13.9

- (注) 1. 長野県・山梨県は中部に含まれる。  
2. 資料出所：帝国データバンク

## 新設住宅着工戸数

(単位：戸、%)

区分 年月	北海道	東北	関東	北陸	中部	近畿	中国	四国	九州	沖縄	全国
9年度	57,551	95,250	489,838	48,618	154,435	250,471	69,567	36,363	126,650	12,604	1,341,347
10	47,085	81,479	449,323	43,160	141,021	196,796	60,579	32,604	117,227	10,262	1,179,536
11	51,678	82,557	475,623	44,507	147,598	202,697	62,249	33,536	113,250	12,512	1,226,207
12年 期	8,035	16,764	112,795	9,185	33,355	46,431	14,732	7,204	25,284	2,518	276,303
	15,610	21,741	127,165	12,700	38,028	51,636	15,195	7,733	27,972	3,019	320,799
	14,090	20,859	124,724	10,267	37,172	48,388	14,989	8,586	28,839	2,949	310,863
	12,645	20,222	127,244	11,708	39,381	50,007	16,823	9,198	30,673	3,977	321,878
12年10月	4,831	6,262	41,245	3,814	13,123	15,464	5,268	3,331	10,235	1,678	105,251
11	4,058	6,837	41,856	4,282	13,265	16,147	6,185	3,067	10,190	1,133	107,020
12	3,756	7,123	44,143	3,612	12,993	18,396	5,370	2,800	10,248	1,166	109,607
13年1月	1,672	4,275	33,873	2,403	10,119	13,072	4,476	2,129	8,567	762	81,348
4～1月	44,017	67,097	413,006	37,078	124,700	163,103	51,483	27,646	96,051	10,707	1,034,888

### 〔対前年同期比増加率〕

9年度	22.6	18.2	13.5	22.3	15.8	22.4	23.3	21.6	15.9	25.4	17.7
10	18.2	14.5	8.3	11.2	8.7	21.4	12.9	10.3	7.4	18.6	12.1
11	9.8	1.3	5.9	3.1	4.7	3.0	2.8	2.9	3.4	21.9	4.0
12年 期	8.4	3.8	11.4	2.0	1.0	3.9	6.0	9.1	8.1	14.6	4.4
	2.6	11.0	6.5	6.6	2.8	3.7	7.6	7.2	4.5	1.9	0.8
	1.9	0.4	0.0	5.9	3.6	6.8	2.4	3.1	4.7	23.1	2.6
	8.3	1.0	7.2	8.3	7.6	1.5	7.0	0.7	8.0	29.0	4.7
12年10月	5.4	7.7	1.6	14.1	2.1	6.7	7.8	5.9	11.7	39.1	1.5
11	16.5	8.2	3.1	7.9	15.6	11.5	16.8	1.3	2.6	33.6	2.2
12	1.8	2.7	17.6	3.3	6.1	15.5	3.1	2.9	10.0	13.2	10.6
13年1月	5.5	15.1	8.6	16.7	14.6	17.2	12.2	15.5	0.4	16.1	11.1
4～1月	3.1	5.3	3.3	3.0	1.1	5.2	2.2	4.2	0.5	1.8	0.6

## 建築着工床面積（総計）

（単位：千㎡、％）

区分 年月	北海道	東北	関東	北陸	中部	近畿	中国	四国	九州	沖縄	全国
9年度	10,515	18,761	71,812	11,216	27,819	36,419	12,546	7,344	22,136	2,013	220,580
10	8,983	16,412	64,729	9,510	24,861	29,918	11,396	6,220	19,548	1,776	193,353
11	8,865	15,906	67,967	10,029	25,036	30,381	10,887	6,158	19,618	2,169	197,017
12年 期	1,556	3,178	16,847	2,021	6,020	7,024	2,814	1,401	4,929	477	46,269
	2,867	4,570	18,394	3,112	6,703	8,311	2,881	1,708	5,008	566	54,120
	2,537	4,480	17,254	2,709	6,718	7,398	2,735	1,603	5,273	463	51,170
	1,772	3,728	17,450	2,324	6,439	7,259	2,812	1,634	4,699	583	48,700
12年10月	689	1,252	5,575	795	2,116	2,271	916	537	1,587	258	15,996
11	585	1,296	5,607	799	2,147	2,393	967	597	1,555	168	16,112
12	498	1,181	6,268	730	2,176	2,596	930	499	1,557	157	16,593
13年1月	271	761	4,569	449	1,809	1,978	702	354	1,463	134	12,490
4～1月	7,448	13,540	57,666	8,594	21,669	24,946	9,130	5,299	16,443	1,746	166,481

### 〔対前年同期比増加率〕

9年度	19.3	18.1	11.7	20.2	12.5	15.0	19.6	15.2	13.5	22.1	14.6
10	14.6	12.5	9.9	15.2	10.6	17.8	9.2	15.3	11.7	11.8	12.3
11	1.3	3.1	5.0	5.5	0.7	1.5	4.5	1.0	0.4	22.2	1.9
12年 期	23.5	9.0	13.2	2.9	0.0	1.3	10.9	8.8	8.3	37.6	6.3
	2.4	7.5	4.1	1.2	0.1	4.0	1.8	10.5	3.4	7.7	2.1
	3.1	6.8	2.0	6.6	4.7	1.4	0.4	4.3	2.8	24.5	2.4
	13.3	3.8	5.5	0.3	9.2	10.0	12.6	6.3	0.4	5.2	2.0
12年10月	1.8	8.5	3.9	17.8	4.8	3.4	7.6	10.9	0.6	39.0	0.8
11	19.0	17.2	1.0	8.6	11.2	21.6	14.8	7.6	8.5	9.4	2.3
12	19.9	5.7	13.7	18.7	11.7	2.6	15.5	0.4	8.3	14.3	7.7
13年1月	7.2	17.6	19.4	23.4	12.5	11.3	28.4	30.5	3.5	24.1	16.4
4～1月	2.0	0.8	1.6	0.0	2.8	2.5	0.8	0.6	1.5	6.6	0.5

## 民間非居住用建築物着工床面積

（単位：千㎡、％）

区分 年月	北海道	東北	関東	北陸	中部	近畿	中国	四国	九州	沖縄	全国
9年度	3,477	6,567	21,421	4,489	10,427	10,889	4,634	2,826	8,279	531	73,540
10	2,914	5,380	18,389	3,229	8,513	9,160	4,177	2,107	6,690	455	61,016
11	2,439	4,790	18,619	3,465	7,872	8,444	3,430	1,939	6,516	591	58,103
12年 期	574	981	5,022	716	1,979	1,975	1,073	471	1,876	147	14,813
	847	1,339	5,196	1,192	2,208	2,805	974	728	1,749	179	17,217
	735	1,461	4,636	1,065	2,394	2,199	934	541	2,010	117	16,091
	444	1,335	4,371	897	2,080	1,846	867	588	1,454	125	14,007
12年10月	155	453	1,323	286	669	618	290	167	485	44	4,489
11	168	504	1,392	296	718	648	284	256	497	47	4,810
12	122	379	1,656	315	692	581	293	165	472	34	4,708
13年1月	53	233	1,138	167	652	552	200	104	517	34	3,648
4～1月	2,079	4,368	15,340	3,320	7,334	7,402	2,975	1,960	5,730	455	50,964

### 〔対前年同期比増加率〕

9年度	4.7	10.6	1.1	10.5	4.1	1.1	12.4	5.3	1.7	12.6	2.6
10	16.2	18.1	14.2	28.1	18.4	15.9	9.8	25.4	19.2	14.3	17.0
11	16.3	11.0	1.2	7.3	7.5	7.8	17.9	8.0	2.6	29.9	4.8
12年 期	58.0	11.8	18.0	15.1	0.4	6.3	36.7	5.4	32.0	72.8	11.9
	25.3	1.4	12.6	30.7	14.7	36.7	25.6	67.8	24.2	31.7	20.5
	18.1	11.0	9.0	21.0	18.2	15.7	18.4	1.1	17.0	14.2	13.5
	21.5	17.7	7.6	6.3	7.1	26.6	9.5	17.6	3.9	27.0	5.5
12年10月	4.5	3.4	3.5	43.4	9.5	9.3	0.5	27.0	12.1	43.7	4.3
11	19.7	39.2	14.3	13.3	0.4	36.9	2.0	23.5	7.5	27.4	9.0
12	37.7	24.6	4.6	65.4	12.5	37.2	31.9	2.3	11.2	55.4	2.9
13年1月	40.6	23.3	35.9	26.1	7.9	4.7	50.2	43.8	8.6	21.0	25.1
4～1月	6.4	6.2	0.2	11.6	11.1	5.0	7.9	18.6	10.1	6.5	5.8

## 建設業倒産件数

(単位：件数、%)

区分 年月	北海道	東北	関東	北陸	中部	近畿	中国	四国	九州	沖縄	全国
9年度	358	307	1,729	189	529	935	281	119	622	68	5,137
10	266	351	1,590	196	492	949	313	147	539	51	4,894
11	272	310	1,482	197	552	982	292	164	613	34	4,898
12年期	102	83	383	69	145	294	80	36	153	8	1,353
	100	107	404	65	160	296	81	57	189	13	1,472
	81	96	463	63	153	310	108	46	215	22	1,557
	59	126	460	79	175	318	97	43	170	19	1,546
12年11月	18	37	176	25	65	110	32	8	59	6	536
12	17	46	142	25	58	92	28	13	52	3	476
13年1月	15	32	126	21	36	79	29	10	41	1	390
2	24	20	111	22	45	101	25	15	62	3	428
4～2月	279	381	1,564	250	569	1,104	340	171	677	58	5,393

### 〔対前年同期比増加率〕

9年度	41.5	50.5	25.5	37.0	33.2	30.6	56.1	26.6	31.2	19.3	32.0
10	25.7	14.3	8.0	3.7	7.0	1.5	11.4	23.5	13.3	25.0	4.7
11	2.3	11.7	6.8	0.5	12.2	3.5	6.7	11.6	13.7	33.3	0.1
12年期	92.5	29.7	46.2	102.9	110.1	72.9	37.9	38.5	53.0	166.7	61.3
	63.9	40.8	20.6	71.1	42.9	40.3	30.6	35.7	67.3	116.7	39.4
	52.8	54.8	23.1	43.2	1.3	30.3	18.7	2.2	24.3	144.4	25.4
	5.4	41.6	18.6	71.7	21.5	33.1	64.4	4.9	2.3	72.7	24.0
12年11月	14.3	48.0	57.1	0.0	47.7	61.8	68.4	0.0	3.5	100.0	40.3
12	26.1	27.8	2.9	127.3	7.4	6.1	64.7	38.1	22.4	50.0	1.9
13年1月	60.5	23.1	10.6	19.2	2.9	8.1	38.1	23.1	6.8	50.0	9.7
2	17.2	28.6	0.0	29.4	8.2	0.0	25.0	50.0	14.8	50.0	1.7
4～2月	17.7	35.6	15.8	46.2	15.9	26.2	34.4	13.2	21.3	93.3	22.6

- (注) 1. 長野県・山梨県は中部に含まれる。  
2. 資料出所：帝国データバンク

以上の地域区分については、原則、下記の通りである。

地域	都道府県名
1. 北海道	北海道
2. 東北	青森, 岩手, 宮城, 秋田, 山形, 福島
3. 関東	茨城, 栃木, 群馬, 山梨, 長野, 埼玉, 千葉, 東京, 神奈川
4. 北陸	新潟, 富山, 石川, 福井
5. 中部	岐阜, 静岡, 愛知, 三重
6. 近畿	滋賀, 京都, 大阪, 兵庫, 奈良, 和歌山
7. 中国	鳥取, 島根, 岡山, 広島, 山口
8. 四国	徳島, 香川, 愛媛, 高知
9. 九州	福岡, 佐賀, 長崎, 熊本, 大分, 宮崎, 鹿児島
10. 沖縄	沖縄

## 都道府県別動向

(単位 : 百万円、%)

	公共機関からの受注工事額 (百万円)		新設住宅着工戸数 (前年同期比)		非居住用床面積 (前年同期比)	
	13年 1月	4~ 1月累計	13年 1月	4~ 1月累計	13年 1月	4~ 1月累計
北海道	42,789	1,056,021	5.5	3.1	8.3	1.1
東北計	88,122	1,531,882	15.1	5.3	13.2	6.6
青森	11,084	269,180	8.4	4.4	0.2	6.3
岩手	12,392	253,563	26.6	13.3	20.3	16.4
宮城	35,713	309,620	8.6	5.6	0.8	5.1
秋田	7,659	202,226	35.8	6.9	32.2	0.4
山形	5,521	205,088	0.8	5.3	61.0	5.5
福島	15,753	292,205	15.5	4.6	6.2	18.2
関東計	386,033	3,567,855	8.6	3.3	34.0	1.5
茨城	59,636	335,578	8.5	10.8	46.5	7.3
栃木	23,198	175,446	31.8	4.3	61.4	19.9
群馬	16,428	190,526	8.3	8.4	41.3	7.8
埼玉	70,284	428,408	3.5	3.2	13.6	5.3
千葉	42,455	432,269	1.0	1.1	8.3	8.8
東京	73,561	936,701	24.9	9.2	68.7	14.5
神奈川	62,742	579,054	7.0	10.6	11.9	1.0
山梨	16,433	146,202	16.1	2.1	85.8	50.1
長野	21,295	343,670	7.0	0.9	9.2	12.4
北陸計	59,954	993,517	16.7	3.0	23.5	6.3
新潟	36,788	491,572	21.3	5.7	61.5	14.0
富山	6,126	173,668	8.1	4.1	75.9	20.0
石川	10,089	190,491	6.7	2.3	33.3	20.0
福井	6,951	137,786	40.0	5.2	32.9	14.3
中部計	199,138	1,823,194	14.6	1.1	7.4	8.4
岐阜	51,767	296,946	24.7	6.5	38.7	22.0
静岡	29,557	416,973	32.5	1.5	18.3	21.2
愛知	60,713	734,977	2.3	1.0	37.3	7.9
三重	57,101	374,297	8.9	3.8	100.1	31.1
近畿計	140,152	1,699,163	17.2	5.2	14.5	1.8
滋賀	8,537	148,659	27.5	15.3	20.2	4.3
京都	37,704	211,556	11.0	6.2	5.4	4.5
大阪	34,278	489,746	8.9	0.8	34.1	7.9
兵庫	31,273	634,641	29.7	6.9	2.7	8.6
奈良	19,279	113,706	30.0	13.5	32.1	8.2
和歌山	9,081	100,855	24.8	5.4	8.1	1.2
中国計	78,949	969,381	12.2	2.2	47.6	6.0
鳥取	8,132	106,741	17.1	17.1	82.3	39.7
島根	12,839	202,008	15.8	15.7	51.0	12.6
岡山	15,998	176,543	31.4	11.9	51.8	26.4
広島	28,464	318,982	20.4	2.9	53.2	4.6
山口	13,517	165,107	5.2	2.9	4.3	9.5
四国計	61,638	649,526	15.5	4.2	43.4	8.6
徳島	7,238	95,598	42.9	8.8	76.2	10.0
香川	9,754	101,787	10.8	4.3	54.3	20.9
愛媛	30,679	268,215	2.6	3.0	3.7	21.9
高知	13,966	183,926	31.3	1.7	5.6	46.5
九州計	145,027	1,823,350	0.4	0.5	1.8	9.8
福岡	32,944	502,385	7.0	2.7	4.5	6.4
佐賀	11,997	144,309	2.6	5.9	12.4	8.7
長崎	17,584	255,556	30.6	1.7	17.7	24.7
熊本	11,405	181,607	9.1	1.3	27.4	20.1
大分	20,892	187,207	12.2	3.7	53.2	16.0
宮崎	28,183	296,212	13.1	2.9	19.5	15.1
鹿児島	22,021	256,073	9.9	5.8	36.1	0.3
沖縄	11,889	176,414	16.1	1.8	12.8	3.4
合計	1,213,691	14,290,303	11.1	0.6	22.7	3.1

地域別輸送量指標（対前年同月比）

分類	運輸局		北海道	東北	新潟	関東	中部
	項目	年月					
貨物輸送	JR貨物会社	平成12年10月	3.0	2.1	4.5	2.1	30.7
		11月	8.7	0.3	5.3	2.3	35.7
		12月	4.5	9.8	2.1	1.9	32.5
	特別積合せトラック	平成12年 9月	4.4		1.0	3.4	3.4
		10月	1.9		2.9	10.0	6.1
		11月	0.0			3.5	1.5
			( 9社)	( 10社)	( 5社)	( 6社)	( 7社)
	一般トラック	平成12年10月	7.3	0.9	1.5	0.8	1.0
		11月	1.9	2.5	0.2	0.7	1.8
		12月	3.9	4.4	0.1	0.9	2.3
	内航海運	平成12年 9月	21.5	29.4	11.9	2.4	1.5
		10月	19.5	2.9	8.6	4.8	22.3
11月		5.1	0.9	10.1	8.1	1.1	
航空（国内線）	平成12年10月	1.6	2.7	16.0	5.6	5.7	
	11月	0.0	16.8	4.6	7.8	5.4	
	12月	0.2	3.4	2.3	9.3	3.9	
		( 5空港)	( 5空港)	( 3空港)	( 2空港)	( 3空港)	
旅客輸送	JR旅客会社	平成12年10月	0.5		0.2		0.6
		11月	1.3		0.3		0.6
		12月	11.1		0.7		2.5
	民鉄（合計）	平成12年10月	0.5	0.5	9.5	0.4	1.7
		11月	1.7	1.4	2.9	1.0	1.4
		12月	4.0	3.6	2.1	2.1	0.5
	バス（乗合）	平成12年 9月	1.3		3.9	0.4	9.1
		10月	0.5		6.4	0.6	5.0
		11月	1.2			0.7	4.0
			( 38社)	( 17社)	( 8社)	( 4社)	( 6社)
	タクシー	平成12年 9月	0.2		6.8	1.1	1.5
		10月	3.4		7.8	1.4	0.0
11月		0.3			0.3	0.5	
		( 167社)	( 697社)	( 8社)	( 30社)	( 185社)	
航空（国内線）	平成12年10月	3.2	5.6	10.7	4.2	0.7	
	11月	1.5	2.8	1.2	8.7	3.9	
	12月	13.7	0.2	11.6	16.8	7.1	
		( 5空港)	( 5空港)	( 3空港)	( 2空港)	( 3空港)	
資料出所等			物流・旅客輸送統計情報	東北物流 in fo		関東輸送動向速報	中部地方における最近の運輸の動き

情報管理部及び地方運輸局の関係資料により作成（一部速報値を含む）。

- （注）
1. 関東運輸局の乗合バス及びタクシーは北関東地域（茨城県、群馬県、栃木県、山梨県）の数値。
  2. 中部運輸局の乗合バスは東海地域（愛知県、静岡県、岐阜県、三重県）の数値。
  3. 近畿運輸局の乗合バスは大阪府、京都府、兵庫県、奈良県の数値。
  4. 近畿運輸局のタクシーは大阪府、京都府、兵庫県の数値。
  5. 沖縄は沖縄本島のみ数値。



近畿	中国	四国	九州	沖縄	備考
0.0 1.9 2.2	3.6 4.5 8.1	8.7 0.0 2.2	0.8 1.5 4.9		資料：ＪＲ貨物 *管内発送トン数 *有無賃合計（車扱＋コンテナ）
3.9 1.2 ( 7社)	1.5 0.7 ( 2社)	( 15社)	( 3社)		資料：各運輸局 *管内主要事業者による発送トン数
1.7 4.3 2.6	1.9 1.4 2.4	4.6 4.2 5.3	0.7 1.7 7.6	7.0 2.3 2.6	資料：情報管理部「トラック輸送情報」 *管内発着貨物平均値
2.7 3.7 2.7	7.2 0.5 5.8	4.4 11.9 12.7	11.2 2.6 4.0	16.8 15.6 16.7	資料：情報管理部「内航船舶輸送統計調査」 *管内発着トン数
3.5 5.7 2.2 ( 2空港)	3.9 1.6 1.0 ( 5空港)	0.2 9.5 2.1 ( 4空港)	6.7 10.4 6.0 ( 6空港)	3.5 7.3 3.3 ( 1空港)	資料：情報管理部「航空輸送統計調査」 *管内空港発着トン数（超過手荷物及び郵便は除く）
0.2 0.8 0.7		4.0 3.7 2.6	0.4 0.8 0.6		資料：各ＪＲ旅客鉄道 *管内輸送人員
2.3 2.6 1.2	2.7 2.4 1.4	7.8 2.8 0.4	1.4 3.0 2.6		資料：情報管理部「鉄道輸送統計調査」 *管内輸送人員
4.0 2.5 ( 7社)	6.5 ( 5社)	( 30社)	( 7社)	4.4 4.6 6.3 ( 4社)	資料：各運輸局 *管内輸送人員
3.2 2.7 ( 72社)	2.6 ( 25社)	( 51社)	( 124社)	2.1 5.4 2.6 ( 66社)	資料：各運輸局 *管内輸送人員（関東、中部及び近畿を除く運輸局はハイヤーを含む。また、全運輸局とも個人タクシーを除く）。
1.5 0.4 6.4 ( 2空港)	3.7 8.5 15.0 ( 5空港)	3.2 0.7 9.3 ( 4空港)	1.0 3.7 8.9 ( 6空港)	3.5 5.9 10.8 ( 1空港)	資料：情報管理部「航空輸送統計調査」 *管内空港発着輸送人員
	中国地方の運輸の動き				

6. 航空の空港については、北海道運輸局（釧路、函館、旭川、帯広、新千歳）、東北運輸局（青森、三沢、花巻、仙台、福島）、新潟運輸局（新潟、山形、秋田）、関東運輸局（新東京国際、東京国際）、中部運輸局（名古屋、富山、小松）、近畿運輸局（大阪国際、関西国際）、中国運輸局（鳥取、出雲、岡山、広島、山口宇部）、四国運輸局（徳島、高松、松山、高知）、九州運輸局（福岡、長崎、熊本、大分、宮崎、鹿児島）、沖縄総合事務局（那覇）の数値