

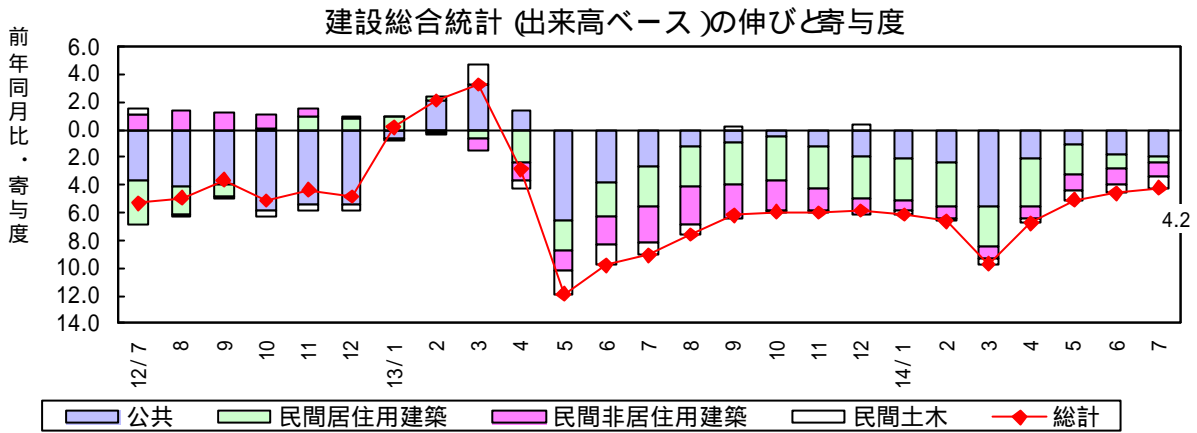
# 1. 建設投資の概況

## (1) 建設総合統計(出来高)

7月の建設総合統計を出来高で見ると、全体で対前年同月比4.2%減少(16ヶ月連続)した。

公共は、建築(同7.1%減、7ヶ月連続)、土木(同4.3%減、15ヶ月連続)とも減少し、全体では同4.8%減少(15ヶ月連続)した。

民間は、建築(同2.9%減、17ヶ月連続)、土木(同8.9%減、7ヶ月連続)とも減少し、全体では同3.8%減少(18ヶ月連続)した。



(単位:億円)

区分		総計	民間	建築		土木	公共	
				居住用	非居住用			
年	11年度	664,241	352,448	298,584	211,975	86,609	53,864	311,793
	12	642,664	350,623	296,482	207,676	88,806	54,141	292,041
	13	596,159	318,595	267,226	189,143	78,083	51,369	277,564
度	14年4月	44,585	24,071	20,229	14,296	5,933	3,842	20,514
	5	39,707	24,089	20,667	14,821	5,846	3,422	15,618
	6	41,665	25,182	21,535	15,615	5,920	3,647	16,483
次	7	44,218	26,146	22,399	16,238	6,161	3,747	18,072

(前年同月比,%)

年	11年度	1.2	1.5	1.2	2.8	9.8	3.4	0.7
	12	3.2	0.5	0.7	2.0	2.5	0.5	6.3
	13	7.2	9.1	9.9	8.9	12.1	5.1	5.0
月	13年7月	9.0	10.6	10.8	8.0	16.9	9.4	6.8
	8	7.6	10.8	11.3	8.4	17.6	8.0	2.9
	9	6.2	9.3	11.6	9.1	16.9	3.7	2.1
	10	5.9	10.2	11.7	10.1	15.2	0.9	1.0
	11	6.0	9.2	10.4	9.8	11.9	1.9	2.5
	12	5.8	7.6	9.7	10.0	9.0	4.3	4.0
	14年1月	6.1	8.3	9.1	10.4	6.0	3.4	4.0
	2	6.6	8.4	9.6	10.7	7.0	2.1	4.8
	3	9.7	8.6	9.7	10.9	6.9	4.4	10.7
	4	6.7	8.4	9.3	10.2	7.1	3.5	4.7
	5	5.1	6.5	6.3	5.8	7.5	7.5	2.9
	6	4.6	4.6	4.2	2.5	8.3	6.9	4.6
7	4.2	3.8	2.9	1.3	6.9	8.9	4.8	
累計	4月~7月	5.2	5.8	5.7	4.9	7.5	6.7	4.3

資料：国土交通省「建設総合統計」

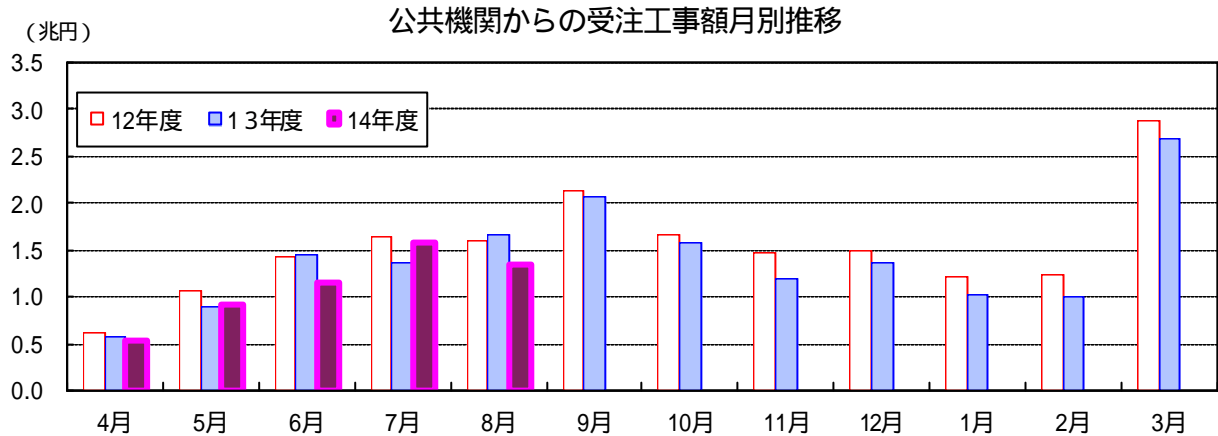
## (2) 公共機関からの受注工事

8月の公共機関からの受注工事額（1件あたり500万円以上の工事が対象。以下同じ。）は、国の機関3,192億円（前年同月比同26.6%減、2ヶ月ぶり）地方の機関1兆316億円（同15.9%減、2ヶ月ぶり）となり、全体で1兆3,508億円（同18.7%減、2ヶ月ぶり）となった。

工事分類別で見ると、再開発（同272.4%増、寄与度+0.4）等が増加し、道路（同18.7%減、寄与度-5.0）下水道（同25.8%減、寄与度-3.7）等が減少した。

さらに発注機関・工事分類別で見ると、公団・事業団の道路（寄与度-3.9）市区町村の下水道（寄与度-2.5）のマイナス寄与度大きい。

8月の大手50社調査では、公共工事は前年同月比24.5%減少（2ヶ月ぶり）した。



公共機関からの受注工事（対前年比、%）

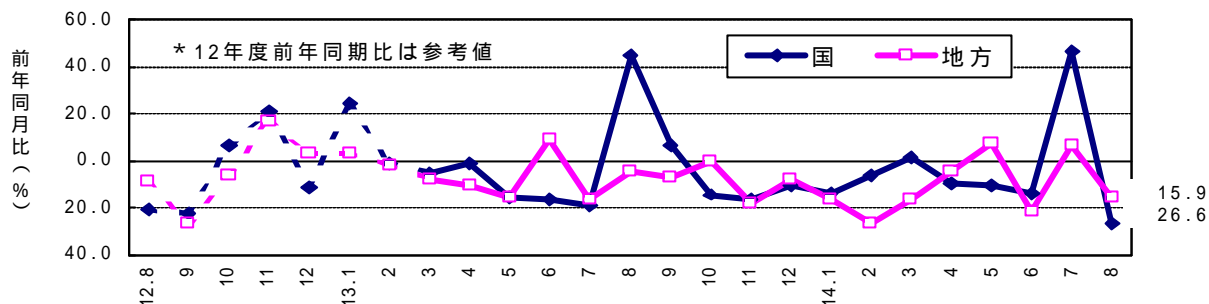
区分 年度年月	総計	国の機関				地方の機関				
		小計	国	公団 事業団	政府 関連 企業	小計	都道 府県	市区 町村	地方公 営企業 その他	
年	11年度	7.4	4.0	5.4	1.1	5.1	8.9	7.0	8.3	14.9
度	12	(9.0)	(9.2)	(12.9)	(6.5)	(13.1)	(8.9)	(11.6)	(4.1)	(12.4)
	13	8.5	4.3	0.4	16.4	7.0	10.4	9.8	10.3	12.5
月次	13年8月	17.0	19.3	23.7	11.5	24.0	16.3	7.7	19.2	28.1
	9	3.4	6.5	7.0	22.8	20.8	6.9	12.7	1.1	8.5
	10	4.5	14.5	0.4	19.9	36.9	0.4	4.3	4.5	0.8
	11	18.0	16.3	15.3	26.4	21.4	18.5	4.3	24.7	40.3
	12	8.8	10.6	13.4	1.6	25.2	8.2	2.8	13.4	20.9
	14年1月	15.7	13.7	26.0	32.8	261.2	16.7	24.0	10.3	9.0
	2	19.0	6.7	4.1	50.9	54.8	26.7	32.7	26.3	5.3
	3	7.3	1.7	6.8	15.1	8.0	16.8	11.1	33.4	0.4
次	4	6.7	10.1	7.7	24.1	13.3	4.6	34.1	41.1	32.2
	5	2.0	10.6	19.0	30.6	133.4	6.9	57.8	17.0	0.9
	6	20.2	13.8	21.4	11.6	33.0	22.0	9.2	16.7	62.0
	7	15.2	46.6	42.0	48.1	64.7	6.0	34.3	8.5	24.7
	8	18.7	26.6	17.9	36.9	25.5	15.9	14.5	17.5	14.3
累計	4月～8月	7.0	4.2	6.2	7.6	20.5	8.0	5.2	11.4	31.3

資料：国土交通省「建設工事受注動態統計」及び「公共工事着工統計」

注1) 11年度は公共工事着工統計調査による総工事費評価額である。

注2) 12年度より建設工事受注動態統計調査に移行。( )内の前年同期比は参考値。

機関別受注工事額の推移



政府建設投資関連指標

(実数、億円)

	公共機関からの受注工事				前払請負額 ( )	出来高 (総合統計)	公的固定資本形成
	総計	国の機関	地方の機関	大手50社			
12年度	184,105	57,363	126,742	42,441	209,317	292,041	347,262
13	168,415	54,885	113,530	38,204	192,976	277,564	320,241
13年 期	41,471	10,780	30,691	7,835	47,347	83,372	95,297
14年 期	46,978	22,803	24,174	13,520	43,576	75,316	87,778
	25,975	6,959	19,016	5,005	48,558	52,615	60,503
	-	-	-	-	48,052	-	-
14年 4月	5,334	1,975	3,359	1,117	19,586	20,514	/
5	9,070	2,226	6,845	2,111	13,415	15,618	
6	11,571	2,758	8,813	1,778	15,557	16,483	
7	15,680	4,537	11,142	2,944	17,726	18,072	
8	13,508	3,192	10,316	2,849	13,848	-	
9	-	-	-	-	16,478	-	

(対前年同期比、%)

	公共機関からの受注工事				前払請負額 ( )	出来高 (総合統計)	公的固定資本形成
	総計	国の機関	地方の機関	大手50社			
12年度	( 9.0)	( 9.2)	( 8.9)	10.7	12.9	6.3	9.3
13	8.5	4.3	10.4	10.0	7.8	5.0	7.8
13年 期	10.2	13.7	8.9	19.4	5.0	2.6	2.8
14年 期	11.9	2.5	19.3	6.4	15.2	6.8	7.6
	10.8	11.8	10.4	18.3	2.2	4.1	3.9
	-	-	-	-	8.3	-	-
13年 9月	3.4	6.5	6.9	14.1	9.6	2.1	/
10	4.5	14.5	0.4	23.7	0.5	1.0	
11	18.0	16.3	18.5	26.4	5.8	2.5	
12	8.8	10.6	8.2	9.2	11.6	4.0	
14年 1月	15.7	13.7	16.7	11.9	2.0	4.0	
2	19.0	6.7	26.7	10.6	17.3	4.8	
3	7.3	1.7	16.8	10.7	18.6	10.7	
4	6.7	10.1	4.6	18.7	3.8	4.7	
5	2.0	10.6	6.9	15.6	3.4	2.9	
6	20.2	13.8	22.0	39.2	4.8	4.6	
7	15.2	46.6	6.0	11.8	4.2	4.8	
8	18.7	26.6	15.9	24.5	13.0	-	
9	-	-	-	-	8.3	-	
年度累計	7.0	4.2	8.0	13.8	5.3	4.3	

資料：国土交通省「公共工事着工統計」及び「建設工事受注動態統計」、保証事業者協会「公共工事前払保証統計」、内閣府「四半期別国民所得統計速報」

注1)12年度より公共機関からの受注工事は、建設工事受注動態統計調査に移行。

1件あたり500万円以上の工事を対象としている。( )内の前年同期比は参考値。

注2)公的固定資本形成は、名目、原系列値。

( )公共機関からの受注工事が請負契約時点ベースでの請負契約の全体額を計上しているのに対し、前払請負額は前払保証契約時点ベースでの前払保証の対象となる請負金額を計上している等の理由により、必ずしも両者の傾向は一致しない。

### (3) 住宅

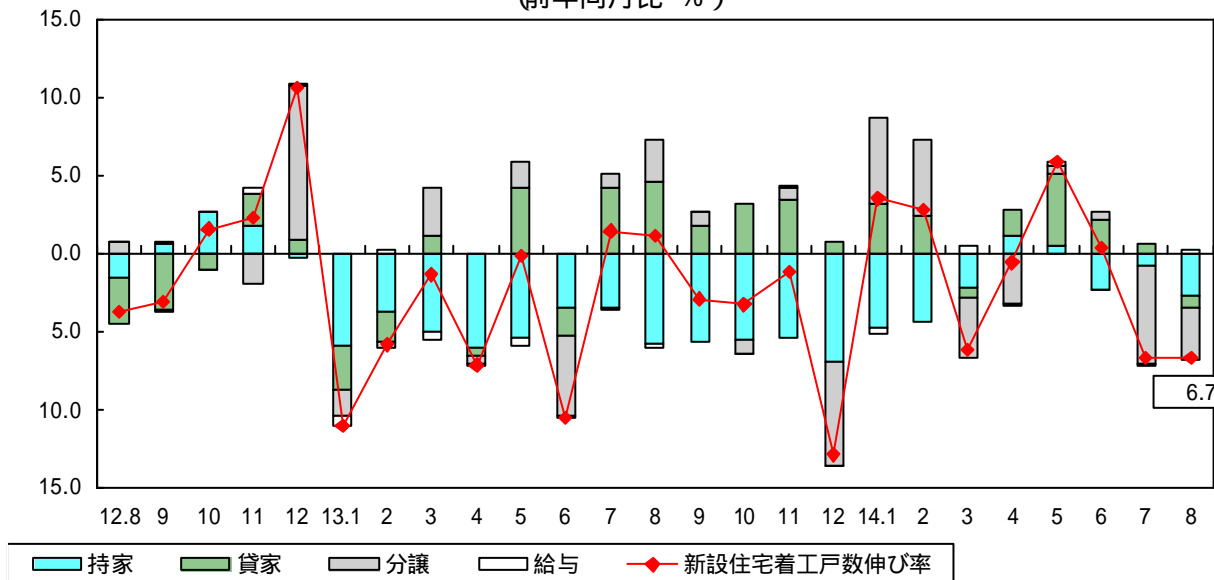
8月の着工は97,653戸。対前年同月比で見ると、持家、貸家、分譲住宅いずれも減少したため、全体で6.7%減少(2ヶ月連続)した。

季節調整済み年率換算値の対前期比の推移をみると、平成13年10-12月3.4%減少、平成14年1-3月は横ばい、4-6月は1.4%増加の後、7月1,136千戸で3.1%増加、8月1,125千戸で1.0%減少となった。

新設住宅着工戸数(戸、対前年比・%)

区 分		総戸数	総 計	持 家		貸 家	分 譲 住 宅		季節調整値 (年率換算) 総戸数 (千戸)
年度年月				公 庫	融 資		マ ン	シ ョ ン	
年 度	11年度	1,226,207	4.0	8.6	19.9	4.0	10.7	15.7	
	12	1,213,157	1.1	8.0	28.6	1.8	11.0	13.7	
	13	1,173,170	3.3	13.9	44.3	5.8	0.7	2.1	
月 次	13年 8月	104,705	1.1	15.5	42.1	13.4	9.9	11.6	1,208
	9	102,507	2.9	15.6	45.4	4.9	3.0	14.9	1,176
	10	101,746	3.3	15.6	47.5	8.8	3.3	3.7	1,167
	11	105,743	1.2	15.6	49.9	9.1	2.9	6.4	1,202
	12	95,431	12.9	21.3	58.0	2.2	20.5	24.0	1,142
	14年 1月	84,196	3.5	14.1	53.6	8.9	18.8	32.9	1,245
	2	85,775	2.8	12.2	54.9	7.1	16.1	27.7	1,184
	3	88,958	6.2	6.6	50.0	1.9	12.0	8.9	1,112
	4	98,924	0.6	3.2	40.9	4.5	11.2	9.3	1,140
	5	106,110	5.8	1.5	44.3	12.0	1.9	10.1	1,269
	6	101,502	0.3	6.4	57.9	5.7	2.1	6.8	1,103
	7	96,245	6.7	2.4	60.3	1.6	21.5	32.2	1,136
8	97,653	6.7	8.6	64.9	2.3	11.2	9.2	1,125	
累計	4月～8月	500,434	1.6	2.5	53.6	4.3	8.4	7.8	

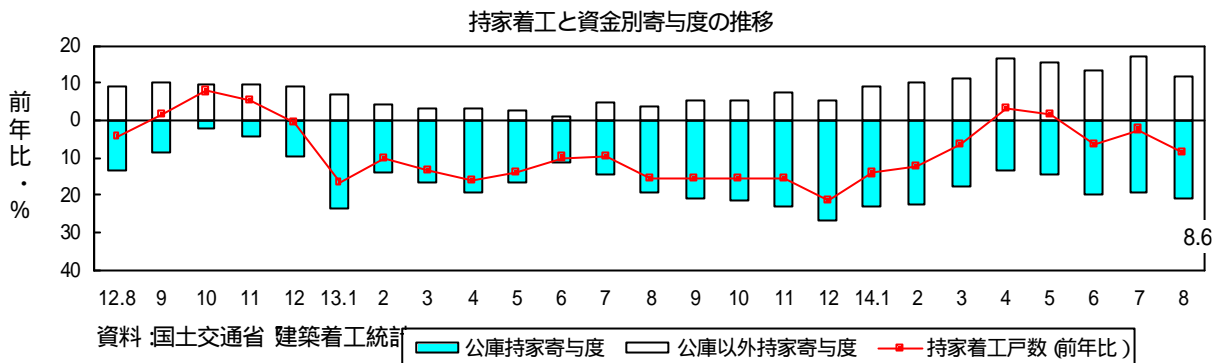
新設住宅着工戸数の伸びと利用関係別寄与度  
(前年同月比・%)



資料：国土交通省「建築着工統計」

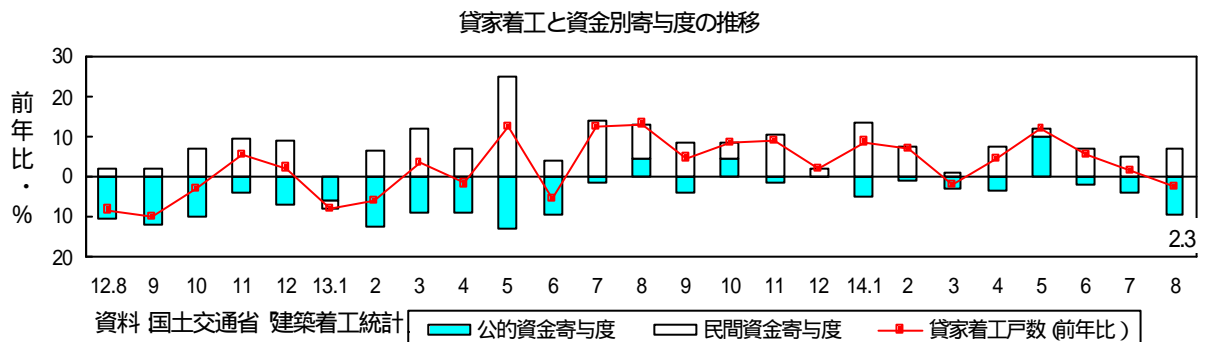
< 持家 >

8月の着工は30,171戸。沖縄を除くすべての地域で減少し、全体では前年同月比8.6%減少(3ヶ月連続)した。公庫融資による持家は3,673戸で同64.9%減少(31ヶ月連続)し、民間資金による持家は24,431戸で同18.2%増加(34ヶ月連続)した。



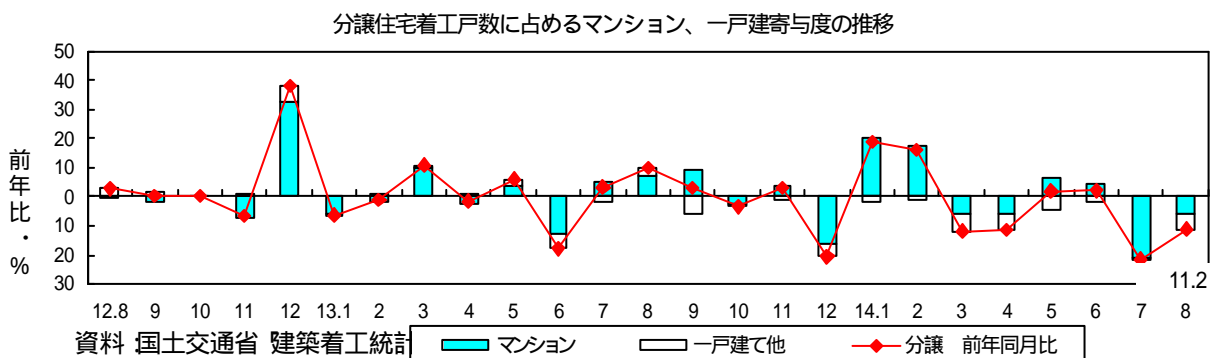
< 貸家 >

8月の着工は38,873戸。中部・中国・四国・九州・沖縄では増加したもののその他の地域では減少し、全体では前年同月比2.3%減少(5ヶ月ぶり)した。公的資金による貸家は5,633戸で同39.9%減少(3ヶ月連続)し、民間資金による貸家は33,240戸で同9.3%増加(19ヶ月連続)した。



< 分譲 >

8月の着工は27,683戸。関東・四国・沖縄地方では増加したもののその他の地域では減少し、全体では前年同月比11.2%減少(2ヶ月連続)した。マンションは18,102戸で、首都圏(12,464戸、前年同月比7.4%増、2ヶ月ぶり)は増加、中部圏(965戸、同33.3%減、2ヶ月ぶり)は減少、近畿圏(2,649戸、同25.8%減、2ヶ月連続)は減少、その他地域(2,024戸、同38.8%減、3ヶ月連続)は減少、全体では同9.2%減少(2ヶ月連続)した。一戸建住宅は9,525戸で、同14.0%減少(12ヶ月連続)した。

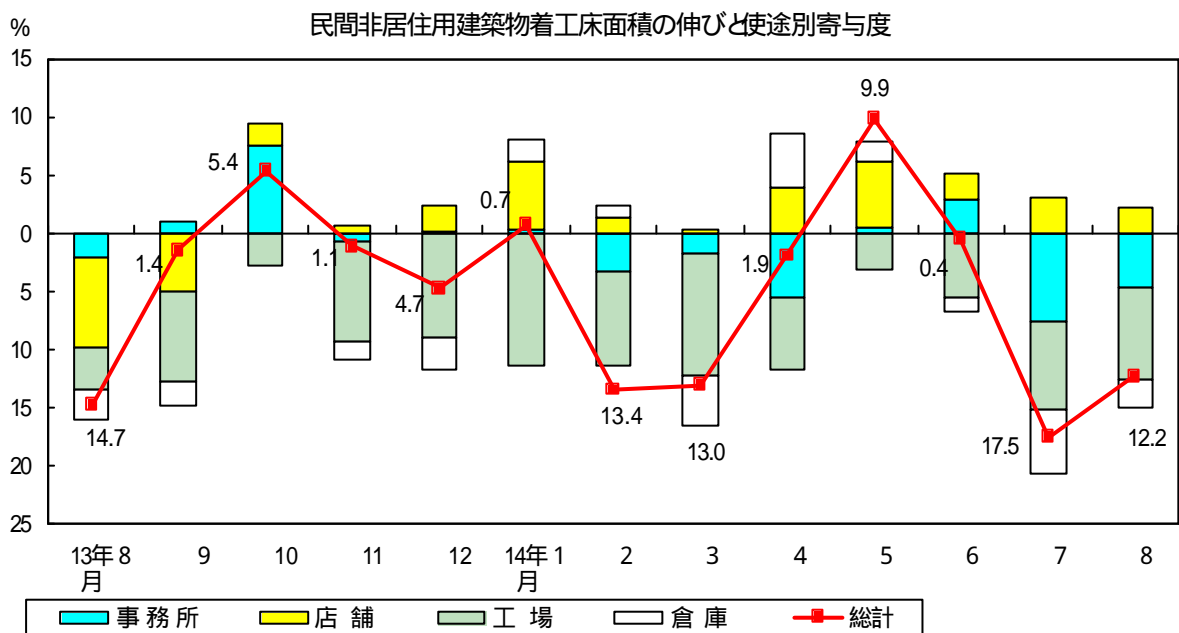


(4) 民間非居住建築

8月の着工床面積は420万㎡で前年同月比12.2%減少(3ヶ月連続)し、工事費予定額は5,409億円で同20.6%減少(2ヶ月連続)した。

着工床面積を用途別にみると、事務所は44万㎡で前年同月比33.5%減少(2ヶ月連続)、店舗は78万㎡で同15.7%増加(11ヶ月連続)、工場は59万㎡で同39.0%減少(17ヶ月連続)、倉庫は46万㎡で同20.4%減少(3ヶ月連続)した。

日本銀行「全国企業短期経済観測調査」(平成14年9月実施)で平成14年度の設備投資計画をみると、製造業(大企業)は前年度比9.2%減少(平成13年度同9.2%減少)となり、前回6月調査に比べて0.3%減少幅が拡大した。非製造業(大企業)は同4.2%減少(平成13年度同8.6%減少)となった。また、製造業(大企業)の生産・営業用設備判断DI(過剰-不足)をみると、「最近」は25となり、前回6月調査における9月見込みの22ポイントに比べて3ポイント過剰感が増加した。



区分	年度年月	床面積					工事費予定額				
		総計	事務所	店舗	工場	倉庫	総計	事務所	店舗	工場	倉庫
年	11年度	4.8	5.2	9.8	8.7	19.0	6.1	18.7	6.8	15.4	20.0
	12	2.0	4.2	17.9	37.6	11.2	7.4	13.2	26.1	34.7	3.0
	13	10.7	2.5	29.9	25.4	6.7	4.8	2.3	19.4	26.5	6.4
月	13年8月	14.7	14.8	39.0	17.3	20.3	10.1	6.4	17.3	25.5	16.5
	9	1.4	10.1	25.5	31.4	15.9	17.6	27.8	7.1	30.0	13.6
	10	5.4	82.5	13.6	11.3	0.0	10.6	182.1	10.2	30.2	10.7
	11	1.1	5.5	4.5	36.8	12.9	3.2	0.7	15.8	41.8	25.6
	12	4.7	1.5	15.4	37.4	19.8	8.2	14.4	14.3	42.4	17.2
	14年1月	0.7	2.6	38.2	40.9	15.6	4.4	1.2	36.4	34.1	15.2
	2	13.4	26.4	8.7	32.3	9.9	13.9	31.3	30.9	33.7	21.0
	3	13.0	14.4	1.9	37.2	30.0	2.4	11.6	14.5	26.2	21.1
	4	1.9	33.5	34.7	27.1	32.5	12.0	40.2	19.9	31.1	39.9
	5	9.9	3.9	33.9	13.4	11.5	4.2	14.7	7.1	23.4	4.2
	6	0.4	22.5	17.8	24.0	9.1	16.6	77.1	4.0	25.8	6.9
	7	17.5	48.4	23.3	38.3	34.6	20.1	63.9	45.4	42.8	35.5
	8	12.2	33.5	15.7	39.0	20.4	20.6	49.9	9.6	44.4	26.0
累計	4月~8月	5.0	20.8	24.9	28.4	5.6	7.6	23.7	12.9	33.4	6.1

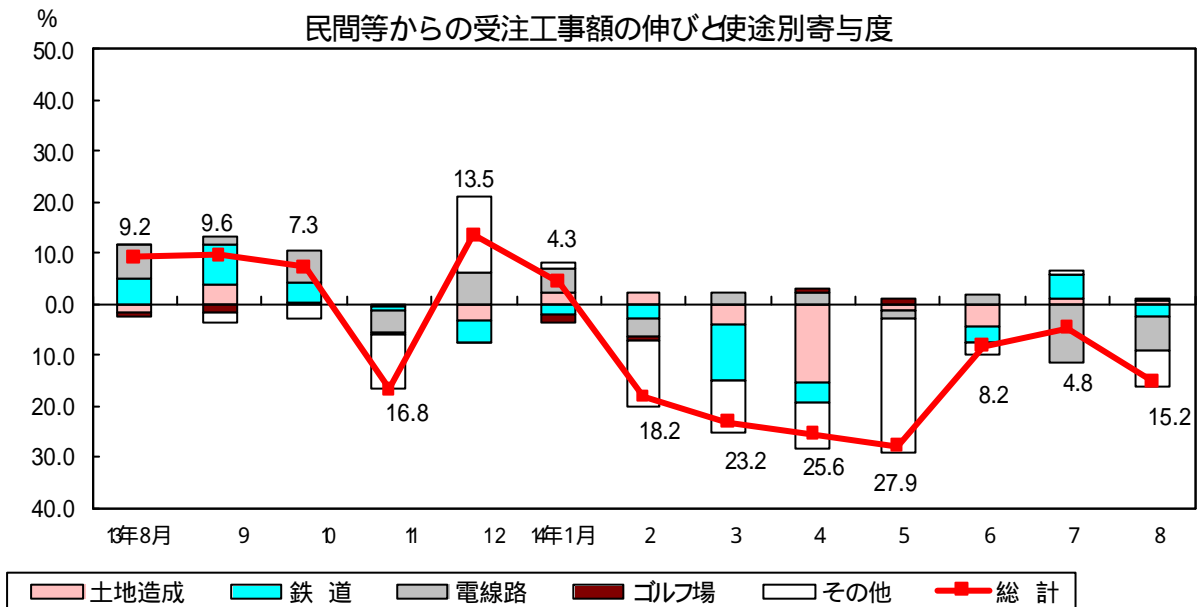
資料：国土交通省「建築着工統計」

(5) 民間等からの受注工事（土木工事および機械装置等工事）

8月の土木工事及び機械装置等の受注工事額（1件あたり500万円以上の工事が対象。以下同じ。）は1,877億円で、前年同月比15.2%減少（7ヶ月連続）した。

発注者別でみると、サービス業（前年同月比20.4%増、寄与度+2.0）、不動産業（前年同月比62.9%増、寄与度+1.5）が増加し、製造業（同27.1%減、寄与度-7.8）電気・ガス・熱供給・水道業通信業（同19.8%減、寄与度-3.6）等が減少した。

工事種類別でみると、電気・通信等の電線路工事（同40.0%減、寄与度-5.6）、発電用土木工事（同67.2%減、寄与度-3.6）等が減少した。



	総計	土地造成・埋立	鉄道	埠頭・港湾	道路	電線路・管工事	ゴルフ場	その他	
年	11年度	13.8	13.1	3.1	43.6	50.4	14.7	28.1	21.6
度	12	(12.0)	-	-	-	-	-	-	-
	13	1.3	13.2	4.4	31.5	20.4	15.8	79.0	4.6
月	13年8月	9.2	20.6	36.0	2.9	11.9	45.4	81.9	0.7
	9	9.6	32.0	52.4	22.2	11.6	9.4	87.0	4.7
	10	7.3	1.6	24.4	213.8	115.1	30.5	65.8	9.8
	11	16.8	10.4	3.1	76.3	30.6	29.3	37.3	15.9
	12	13.5	23.8	27.6	66.6	61.7	41.7	24.7	28.5
	14年1月	4.3	36.8	12.4	55.8	24.6	25.1	82.3	1.4
	2	18.2	31.8	17.1	72.3	59.1	21.0	70.5	19.1
	3	23.2	35.5	40.4	8.4	38.6	22.1	39.8	19.7
	4	25.6	71.7	26.2	42.1	56.8	13.1	101.7	18.7
	5	27.9	15.8	0.8	80.6	79.4	9.3	834.7	42.6
	6	8.2	36.7	18.7	57.0	83.8	13.4	14.2	7.6
	7	4.8	8.5	35.5	53.8	23.2	51.2	95.4	3.2
	8	15.2	7.4	14.2	38.6	8.1	35.5	351.9	11.9
累計	4月～8月	16.8	34.5	5.9	1.3	10.0	17.2	159.8	17.4

資料：国土交通省「建設工事受注動態統計（民間土木）」及び「民間土木工事着工統計」

注1）11年度は民間土木工事着工統計による。（機械装置等工事は含まない。）

注2）12年度より建設工事受注動態統計調査に移行。（ ）内の前年同期比は参考値。