

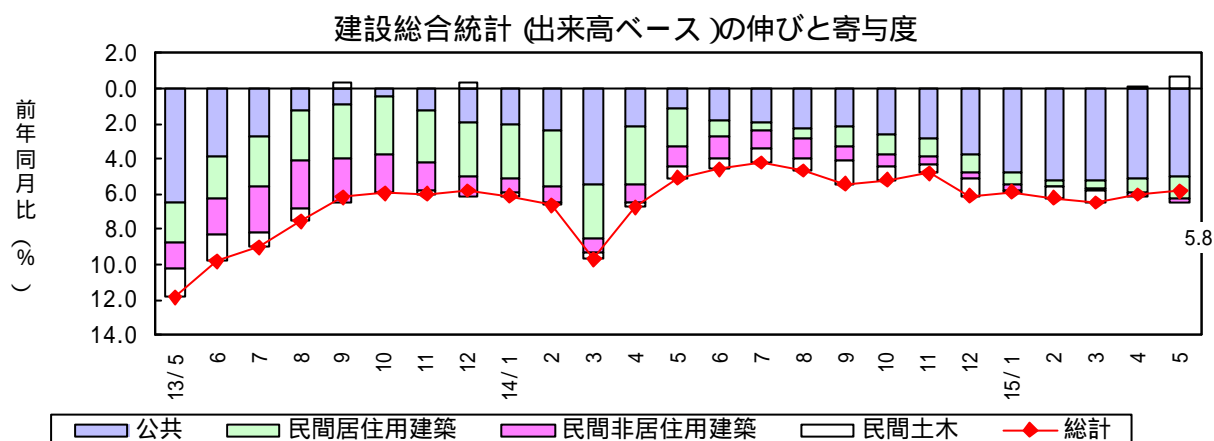
1. 建設投資の概況

(1) 建設総合統計(出来高)

5月の建設総合統計を出来高でみると、全体で対前年同月比5.8%減少(26ヶ月連続)した。

公共は、建築(同1.9%減、2ヶ月連続)が減少、土木(同15.2%減、25ヶ月連続)が減少し、全体では同12.8%減少(25ヶ月連続)した。

民間は、建築(同2.8%減、27ヶ月連続)が減少、土木(同7.4%増、2ヶ月連続)が増加し、全体では同1.3%減少(28ヶ月連続)した。



(単位:億円)

区分		総計	民間	建築		土木	公共	
				居住用	非居住用			
年	12年度	642,664	350,623	296,482	207,676	88,806	54,141	292,041
	13	596,159	318,595	267,226	189,143	78,083	51,369	277,564
	14	563,543	304,079	256,751	182,603	74,148	47,328	259,463
月	14年12月	45,303	23,294	19,426	13,559	5,867	3,867	22,010
	3	49,812	25,575	20,452	14,267	6,185	5,123	24,237
	4	41,901	23,687	19,797	13,955	5,842	3,890	18,214
	5	37,392	23,768	20,092	14,311	5,781	3,676	13,624

(対前年比、%)

年	12年度	3.2	0.5	0.7	2.0	2.5	0.5	6.3
	13	7.2	9.1	9.9	8.9	12.1	5.1	5.0
	14	5.5	4.6	3.9	3.5	5.0	7.9	6.5
月	14年5月	5.1	6.5	6.3	5.8	7.5	7.5	2.9
	6	4.6	4.6	4.2	2.5	8.3	6.9	4.6
	7	4.2	3.8	2.9	1.3	6.9	8.9	4.8
	8	4.7	4.2	3.4	1.8	7.4	8.8	5.3
	9	5.4	6.0	4.3	3.6	6.1	14.2	4.7
	10	5.2	5.0	4.0	3.7	4.7	10.0	5.4
	11	4.8	3.9	3.5	3.4	3.5	6.5	5.7
	12	6.1	4.7	3.3	3.2	3.3	11.6	7.5
	15年1月	5.9	2.3	2.6	2.5	3.0	0.5	9.2
	2	6.2	2.1	1.1	1.4	0.3	7.1	10.2
	3	6.5	2.6	1.6	1.6	1.5	6.4	10.3
	4	6.0	1.6	2.1	2.4	1.5	1.3	11.2
5	5.8	1.3	2.8	3.4	1.1	7.4	12.8	
累計	4月~5月	5.9	1.5	2.5	2.9	1.3	4.2	11.9

資料：国土交通省「建設総合統計」

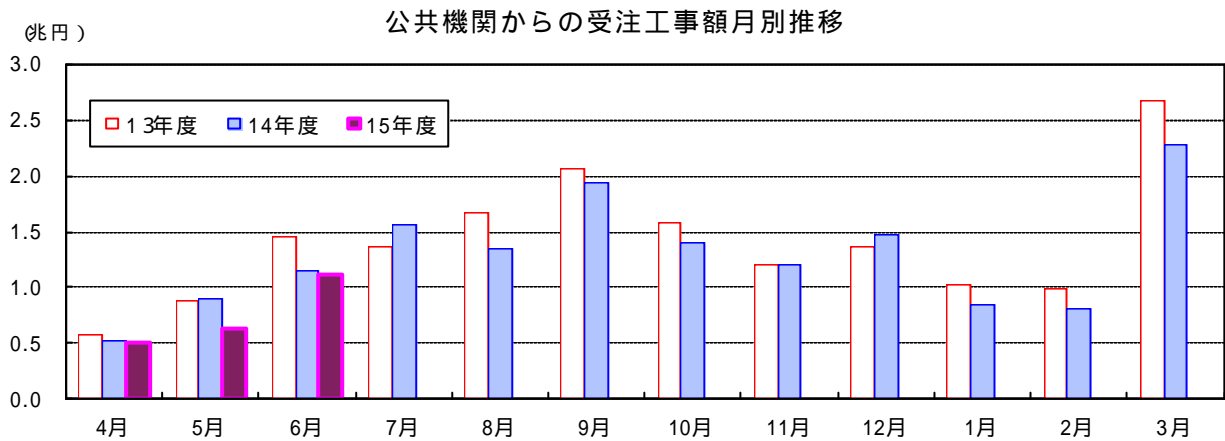
(2) 公共機関からの受注工事

6月の公共機関からの受注工事額（1件あたり500万円以上の工事が対象。以下同じ。）は、国の機関2,175億円（前年同月比同20.8%減、6ヶ月連続）地方の機関9,060億円（同2.8%増、6ヶ月ぶり）となり、全体で1兆1,235億円（同2.8%減、6ヶ月連続）となった。

工事分類別で見ると、教育・病院（同13.0%増、寄与度+2.8）等が増加し、道路（同16.1%減、寄与度-3.9）農林水産（同28.4%減、寄与度-3.5）等が減少した。

さらに発注機関・工事分類別で見ると、市区町村の農林水産（寄与度-2.8）国の道路（寄与度-1.1）のマイナス寄与度が大きい。

6月の大手50社調査では、公共工事は前年同月比26.6%増加（先月の減少から再び増加）した。



公共機関からの受注工事（対前年比、%）

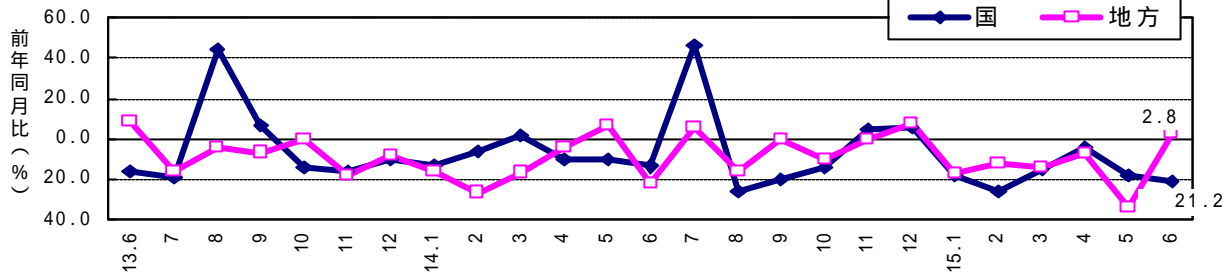
区分 年度年月		総計	国の機関			地方の機関				
			小計	国	国以外 の機関	小計	都道 府県	市区 町村	地方 公営 企業	その他
年	H12年度	(9.0)	(9.2)	(12.9)	(3.8)	(8.9)	(11.6)	(4.1)	(35.2)	(24.6)
	13	8.5	4.3	0.4	9.8	10.4	9.8	10.3	7.4	18.1
	14	8.1	11.2	2.9	21.9	6.7	6.2	5.6	10.6	13.1
月	14年6月	20.2	13.8	21.4	0.6	22.0	9.2	16.7	63.0	60.7
	7	15.2	46.6	42.0	51.4	6.0	34.3	8.5	0.8	48.1
	8	18.7	26.6	17.9	34.9	15.9	14.5	17.5	5.4	23.1
	9	6.2	19.8	1.1	38.2	0.7	14.3	4.6	46.5	21.7
	10	11.4	14.6	9.5	40.7	10.2	6.9	12.5	7.6	25.2
	11	1.0	4.8	14.1	7.7	0.2	17.7	2.7	50.4	140.8
	12	7.2	5.4	1.1	10.7	7.9	14.0	48.1	38.5	19.4
次	15年1月	17.5	18.2	8.0	41.2	17.1	6.8	27.9	12.2	27.6
	2	18.4	25.9	8.9	44.2	12.4	4.8	27.7	0.2	16.3
	3	14.8	15.3	8.0	29.6	14.1	11.8	8.5	26.6	36.6
	4	6.1	4.3	1.6	9.2	7.2	12.7	10.2	38.8	5.4
	5	30.4	18.4	1.2	35.8	34.3	44.2	24.7	8.2	55.2
	6	2.8	20.8	16.8	26.3	2.8	11.3	3.9	26.9	90.8
累計	4月～6月	13.1	15.3	7.6	25.9	12.3	25.1	7.6	16.5	1.0

資料：国土交通省「建設工事受注動態統計」及び「公共工事着工統計」

注1) 11年度は公共工事着工統計調査による総工事費評価額である。

注2) 12年度より建設工事受注動態統計調査に移行。()内の前年同期比は参考値。

機関別受注工事額の推移



政府建設投資関連指標

(実数、億円)

	公共機関からの受注工事				前払請負額 ()	出来高 (総合統計)	公的固定資本形成
	総計	国の機関	地方の機関	大手50社			
13年度	168,415	54,885	113,530	38,204	192,976	277,564	328,188
14	154,699	48,741	105,957	34,557	179,080	259,463	300,939
14年 期	48,532	12,513	36,019	9,932	48,052	60,845	71,670
	40,790	10,513	30,277	8,315	44,402	78,167	87,000
15年 期	39,401	18,755	20,645	11,305	38,068	67,837	79,077
	22,545	5,871	16,674	4,669	42,232	-	-
15年 1月	8,441	2,709	5,733	2,019	9,084	21,590	
2	8,121	3,268	4,852	2,661	7,626	22,010	
3	22,839	12,778	10,060	6,624	21,358	24,237	
4	5,007	1,891	3,116	1,206	17,038	18,214	
5	6,304	1,806	4,498	1,212	11,218	13,624	
6	11,235	2,175	9,060	2,251	13,976	-	

(対前年比、%)

	公共機関からの受注工事				前払請負額 ()	出来高 (総合統計)	公的固定資本形成
	総計	国の機関	地方の機関	大手50社			
13年度	8.5	4.3	10.4	10.0	7.8	5.0	6.6
14	8.1	11.2	6.7	9.5	7.2	6.5	8.3
14年 期	4.6	6.7	3.8	7.4	8.3	4.9	6.5
	1.6	2.5	1.3	6.1	6.2	6.2	8.2
15年 期	16.1	17.8	14.6	16.4	12.6	9.9	12.1
	13.1	15.3	12.3	6.7	13.0	-	-
14年 6月	20.2	13.8	22.0	39.2	4.8	4.6	
7	15.2	46.6	6.0	11.8	4.2	4.8	
8	18.7	26.6	15.9	24.5	13.0	5.3	
9	6.2	19.8	0.7	4.0	8.3	4.7	
10	11.4	14.6	10.2	7.2	6.4	5.4	
11	1.0	4.8	0.2	7.6	8.6	5.7	
12	7.2	5.4	7.9	4.2	3.2	7.5	
15年 1月	17.5	18.2	17.1	20.1	5.5	9.2	
2	18.4	25.9	12.4	20.8	12.1	10.2	
3	14.8	15.3	14.1	13.2	15.6	10.3	
4	6.1	4.3	7.2	8.0	13.0	11.2	
5	30.4	18.4	34.3	42.6	16.4	12.8	
6	2.8	20.8	2.8	26.6	10.2	-	
年度累計	13.1	15.3	12.3	6.7	13.0	11.9	

資料：国土交通省「公共工事着工統計」及び「建設工事受注動態統計」、保証事業者協会「公共工事前払保証統計」、内閣府「四半期別国民所得統計速報」

注1) 2年度より公共機関からの受注工事は、建設工事受注動態統計調査に移行。

1件あたり500万円以上の工事を対象としている。()内の前年同期比は参考値。

注2) 公的固定資本形成は、名目、原系列値。

()公共機関からの受注工事が請負契約時点ベースでの請負契約の全体額を計上しているのに対し、前払請負額は前払保証契約時点ベースでの前払保証の対象となる請負金額を計上している等の理由により、必ずしも両者の傾向は一致しない。

(3) 住宅

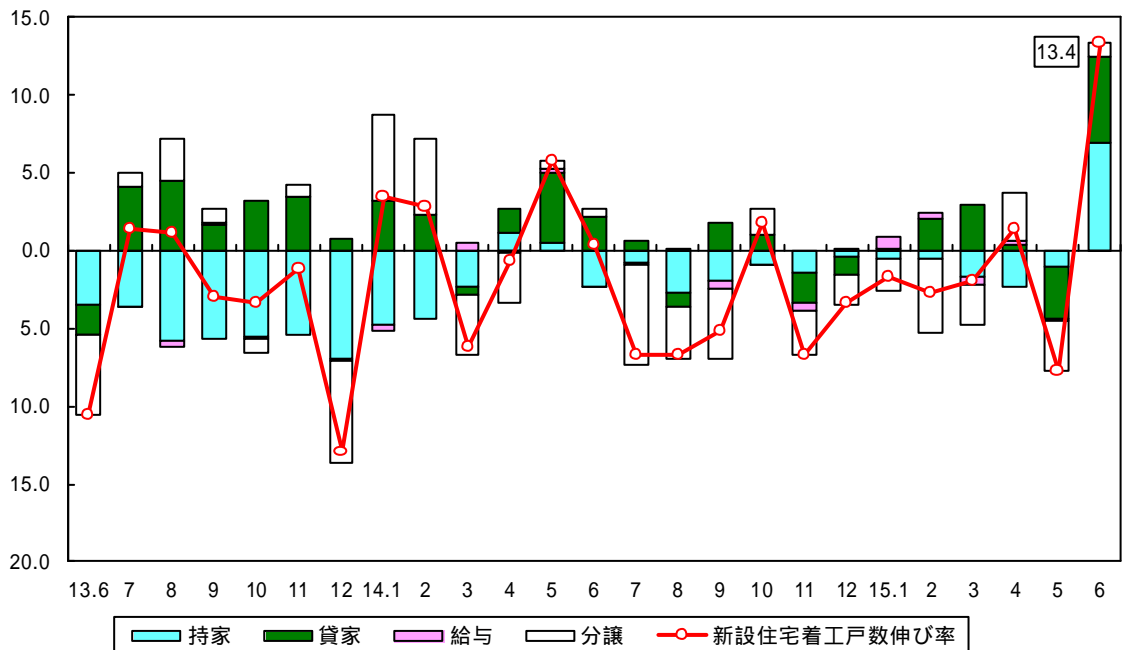
6月の着工は115,081戸。対前年同月比でみると、持家、貸家・分譲住宅の全てが増加したため、全体で13.4%増加（先月の減少から再び増加）した。

季節調整済年率換算値の推移をみると、平成14年7-9月は1,136千戸（前期比3.3%減）、10-12月1,125千戸（同1.0%減）、平成15年1-3月期1,145千戸（同1.8%増）の後、4-6月期1,201千戸（同4.8%増）となった。

新設住宅着工戸数（戸、対前年比・%）

区分		総戸数	総計	持家			貸家	分譲住宅		季節調整値 (年率換算) 総戸数 (千戸)
				公庫 融 資				マ ン シ ョ ン		
年 度	12年度	1,213,157	1.1	8.0	28.6	1.8	11.0	13.7		
	13	1,173,170	3.3	13.9	44.3	5.8	0.7	2.1		
	14	1,145,553	2.4	3.1	56.7	2.8	8.1	11.0		
月 次	14年6月	101,502	0.3	6.4	57.9	5.7	2.1	6.8	1,118	
	7	96,245	6.7	2.4	60.3	1.6	21.5	32.2	1,130	
	8	97,653	6.7	8.6	64.9	2.3	11.2	9.2	1,121	
	9	97,238	5.1	6.1	62.3	4.8	15.7	23.1	1,114	
	10	103,567	1.8	2.9	62.0	2.6	6.2	12.3	1,190	
	11	98,664	6.7	4.8	60.4	4.6	10.1	13.5	1,114	
	12	92,184	3.4	1.2	56.7	3.0	6.6	14.1	1,119	
	15年1月	82,770	1.7	2.0	58.1	0.2	5.8	9.3	1,195	
	2	83,399	2.8	1.8	58.7	6.0	13.7	22.9	1,154	
	3	87,297	1.9	5.0	59.5	8.4	8.6	18.3	1,098	
	4	100,276	1.4	6.4	60.0	0.9	12.2	11.5	1,160	
	5	97,970	7.7	3.2	58.6	8.2	12.0	22.6	1,166	
	6	115,081	13.4	20.9	38.3	13.8	3.8	9.4	1,268	
累計	4月～6月	313,327	2.2	3.6	53.2	2.0	0.8	7.7		

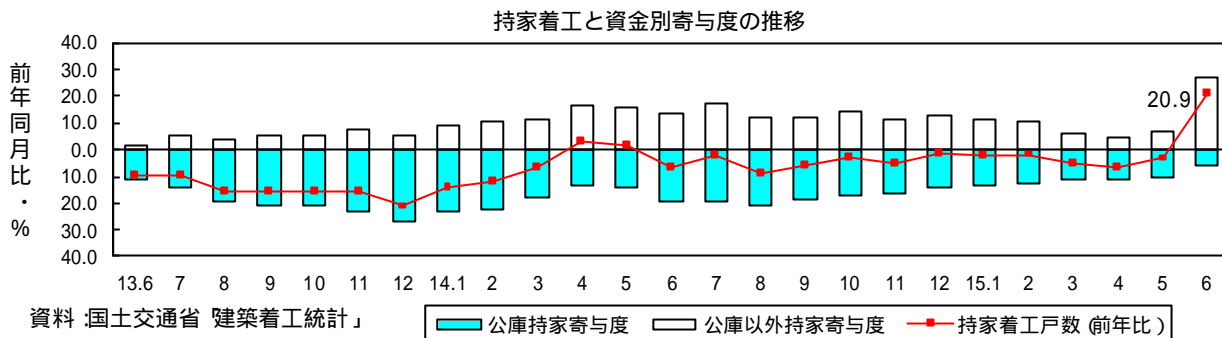
新設住宅着工戸数の伸びと利用関係別寄与度



資料：国土交通省「建築着工統計」

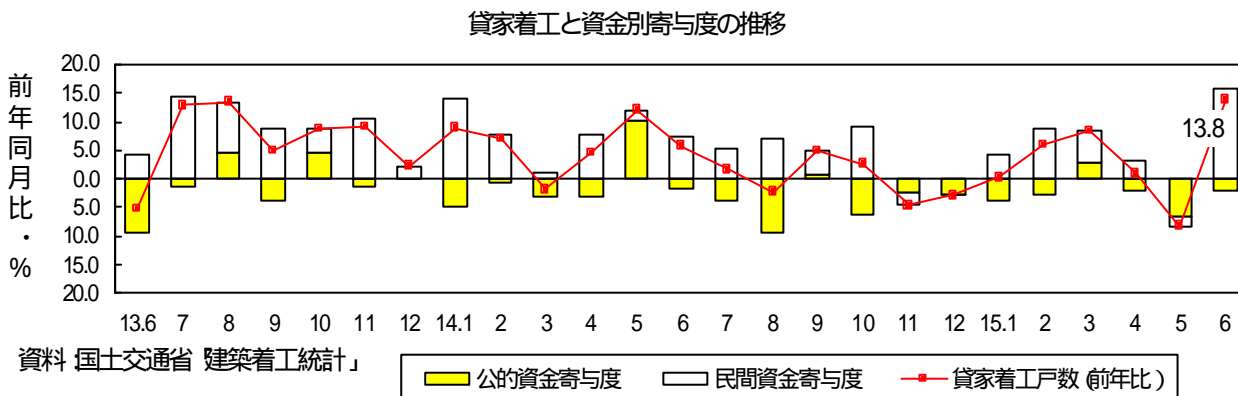
< 持家 >

6月の着工は40,997戸。すべての地域で増加し、全体では前年同月比20.9%増加(13ヶ月ぶり)した。公庫融資による持家は3,211戸で同38.3%減少(41ヶ月連続)し、民間資金による持家は35,262戸で同34.6%増加(44ヶ月連続)した。



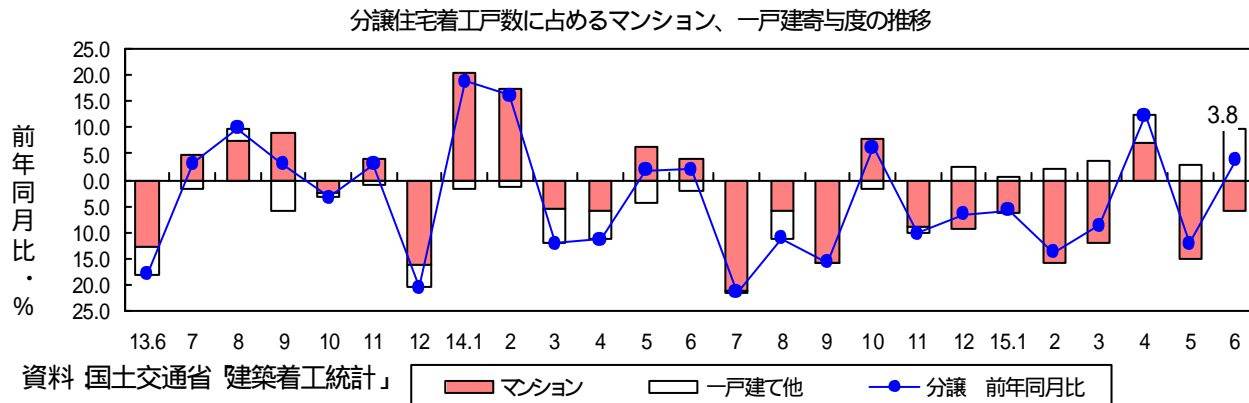
< 貸家 >

6月の着工は45,480戸。東北を除くすべての地域で増加し、全体では前年同月比13.8%増加(先月の減少から再び増加)した。公的資金による貸家は7,810戸で同3.8%減少(3ヶ月連続)し、民間資金による貸家は37,670戸で同18.3%増加(先月の減少から再び増加)した。



< 分譲 >

6月の着工は27,964戸。北海道、関東、中国、四国、九州では増加、その他の地域では減少し、全体では前年同月比3.8%増加(先月の減少から再び増加)した。マンションは15,385戸で、首都圏(9,034戸、前年同月比0.9%減、2ヶ月連続)は減少、中部圏(666戸、同34.4%減、3ヶ月連続)は減少、近畿圏(2,876戸、同31.4%減、3ヶ月連続)は減少、その他の地域(2,809戸、同6.1%増、5ヶ月ぶり)は増加し、全体では同9.4%減少(2ヶ月連続)した。一戸建住宅は12,417戸で、同26.5%増加(7ヶ月連続)した。



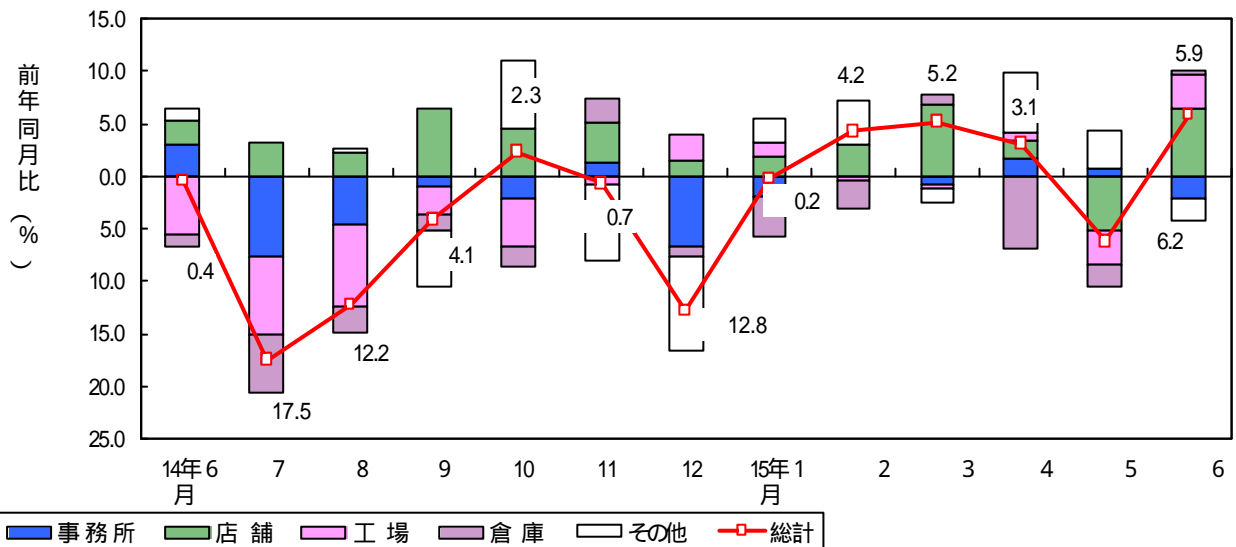
(4) 民間非居住建築

6月の着工床面積は485万㎡で前年同月比5.9%増加(先月の減少から再び増加)した。

着工床面積を用途別にみると、事務所は65万㎡で前年同月比13.4%減少(3ヶ月ぶり)、店舗は98万㎡で同43.3%増加(先月の減少から再び増加)、工場は95万㎡で同18.4%増加(先月の減少から再び増加)、倉庫は61万㎡で同3.2%増加(3ヶ月ぶり)した。

日本銀行「全国企業短期経済観測調査」(平成15年6月実施)で平成15年度の設備投資計画をみると、製造業(大企業)は前年度比11.5%増加(平成14年度同17.4%減少)となり、非製造業(大企業)は同1.0%増加(平成14年度同11.1%減少)となった。また、全産業(大企業)の生産・営業用設備判断DI(過剰-不足)をみると、「最近」は13、「先行き」は11となり、先行きの設備過剰感はやや減少する見込みとなっている。

民間非居住用建築物着工床面積の伸びと用途別寄与度



区分		床面積					工事費予定額				
		総計	事務所	店舗	工場	倉庫	総計	事務所	店舗	工場	倉庫
年度	12年度	2.0	4.2	17.9	37.6	11.2	7.4	13.2	26.1	34.7	3.0
	13	10.7	2.5	29.9	25.4	6.7	4.8	2.3	19.4	26.5	6.4
	14	2.9	16.6	23.9	16.4	7.0	9.2	25.2	11.1	20.2	12.8
月	14年6月	0.4	22.5	17.8	24.0	9.1	16.6	77.1	4.0	25.8	6.9
	7	17.5	48.4	23.3	38.3	34.6	20.1	63.9	45.4	42.8	35.5
	8	12.2	33.5	15.7	39.0	20.4	20.6	49.9	9.6	44.4	26.0
	9	4.1	8.4	43.5	16.3	13.3	14.7	10.7	26.1	11.0	26.6
	10	2.3	13.2	28.7	22.4	14.4	1.0	28.3	27.6	19.3	18.1
	11	0.7	10.1	22.3	5.2	19.6	9.1	7.8	4.6	4.6	22.6
次	12	12.8	50.0	8.0	15.7	8.3	25.1	62.2	9.7	37.6	19.3
	15年1月	0.2	16.1	8.4	9.2	26.7	4.8	21.6	10.5	3.9	34.3
	2	4.2	0.6	15.4	1.5	18.5	6.9	8.2	11.3	18.7	36.8
	3	5.2	6.4	41.3	2.7	7.3	9.7	32.5	27.7	19.6	7.3
	4	3.1	14.5	11.3	4.6	35.6	10.0	18.8	8.4	7.1	39.6
	5	6.2	5.6	25.3	17.9	13.6	2.2	8.9	23.6	8.1	17.1
累計	4月~6月	0.8	0.1	5.4	1.2	17.4	2.4	10.3	2.0	4.1	22.7

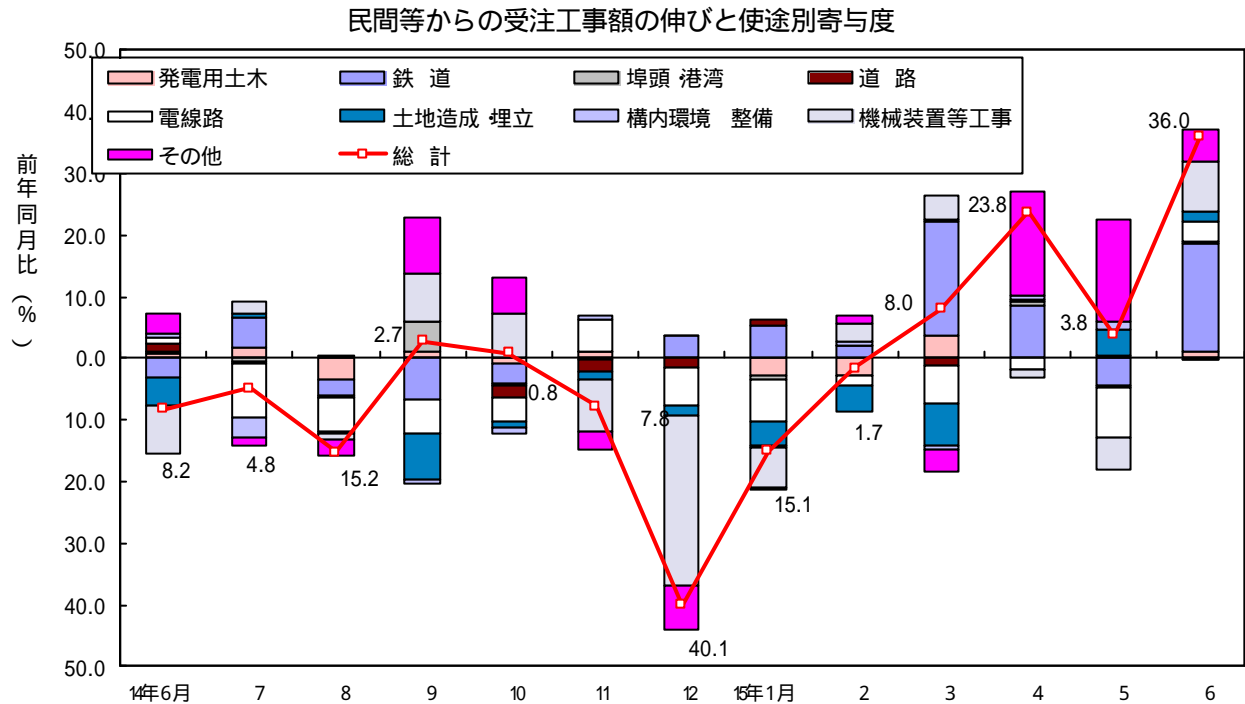
資料：国土交通省「建築着工統計」

(5) 民間等からの受注工事（土木工事および機械装置等工事）

6月の土木工事及び機械装置等の受注工事額（1件あたり500万円以上の工事が対象。以下同じ。）は2,853億円で、前年同月比36.0%増加（4ヶ月連続）した。

発注者別でみると、運輸業（前年同月比76.9%増、寄与度+16.8） 製造業（同60.9%増、寄与度+14.9）等が増加し、電気・ガス・熱供給・水道業（同16.5%減、寄与度-2.9） 農林漁業（同75.9%減、寄与度-0.8）等が減少した。

工事種類別でみると、鉄道工事（寄与度+17.6） その他の土木工事（寄与度+4.2）等が増加し、道路工事（寄与度-0.1） 構内環境整備工事（寄与度-0.1）が減少した。



(対前年比、%)

		総計	発電用土木	鉄 道	埠頭・港湾	道 路	電線路	土地造成・埋立	構内環境整備	機械装置等工事
年 度	12年度	(12.0)	-	-	-	-	-	-	-	-
	13	1.3	1.9	4.4	31.5	20.4	28.4	13.2	10.3	1.3
	14	10.6	21.1	10.8	83.0	25.4	22.9	38.4	26.7	8.9
月	14年6月	8.2	60.3	18.7	57.0	83.8	7.5	36.7	26.2	18.6
	7	4.8	79.7	35.5	53.8	23.2	50.5	8.5	61.2	5.0
	8	15.2	67.2	14.2	38.6	8.1	40.0	7.4	8.5	2.5
	9	2.7	69.7	33.5	1154.8	3.6	32.3	51.6	15.9	25.8
	10	0.8	36.7	16.3	36.8	63.1	18.6	11.2	40.1	25.0
	11	7.8	50.3	0.7	17.6	88.2	50.8	18.3	21.1	21.6
次	12	40.1	6.7	37.2	15.8	64.5	40.5	17.3	1.6	56.3
	15年1月	15.1	62.5	37.8	63.0	87.1	35.8	44.9	19.6	16.8
	2	1.7	68.6	10.5	67.7	8.3	12.2	40.3	22.3	8.5
	3	8.0	80.9	87.8	89.4	65.5	44.4	74.2	24.1	13.4
	4	23.8	4.5	59.5	208.2	70.3	8.9	0.5	21.2	4.0
	5	3.8	5.9	32.9	18.7	27.5	43.0	44.4	48.4	14.3
累 計	4月～6月	21.5	20.3	52.3	15.0	13.3	11.9	22.0	22.0	2.0

資料：国土交通省「建設工事受注動態統計（民間土木）」及び「民間土木工事着工統計」

注1) 11年度は民間土木工事着工統計による。（機械装置等工事は含まない。）

注2) 12年度より建設工事受注動態統計調査に移行。（ ）内の前年同期比は参考値。

