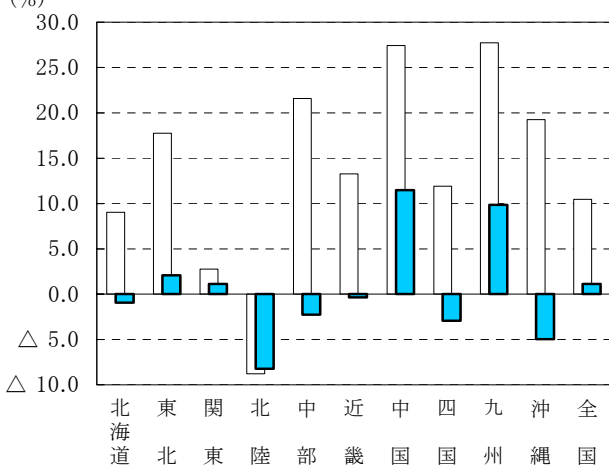
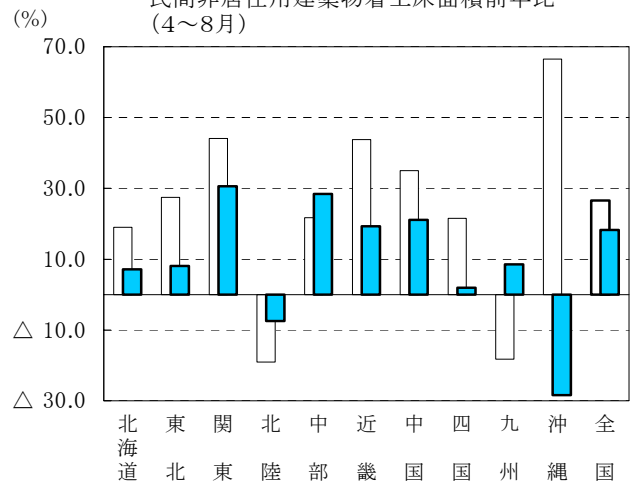


(8) 地域別動向

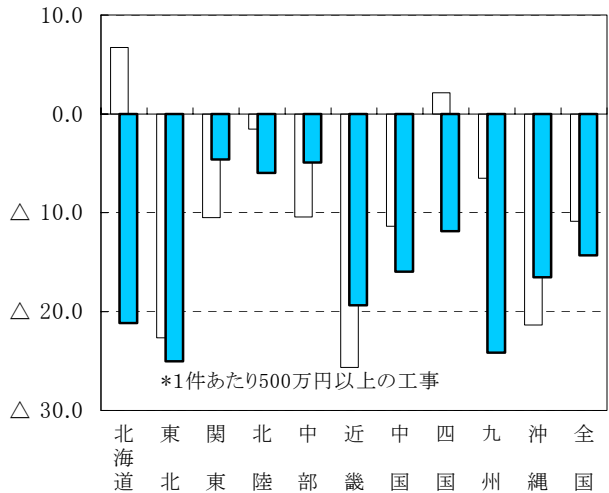
新設住宅着工戸数前年比(4~8月)



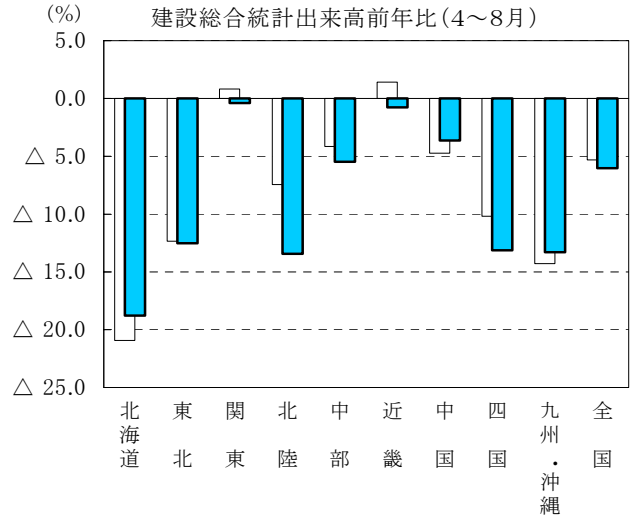
民間非居住用建築物着工床面積前年比(4~8月)



公共機関からの受注工事額前年比(4~8月)



建設総合統計出来高前年比(4~8月)



注) □ は直近月の前年同月比伸び率

区分 地域	投資	受注・着工ベース				企業	労働			
	建設 総合 統計 4月~8月	公共機関 受注	民間非 居住用 建築物	新設 住宅	民間等 受注 (土木・機械)	建設業 倒産 件数	建設技能 労働者不足率 (6職種計・原数値) 8月		有効求人 倍率 (季調済) 8月	
		前年比(%)	前年比(%)	前年比(%)	前年比(%)		前年比(%)	%	対前年増減	倍
北海道	△ 18.8	△ 21.2	7.1	△ 0.9	△ 29.4	△ 18.8	1.6	2.1	0.56	0.01
東北	△ 12.5	△ 25.0	8.1	2.1	5.4	△ 12.3	△ 0.4	0.8	0.68	0.03
関東	△ 0.4	△ 4.6	30.5	1.1	△ 1.8	△ 14.6	1.3	2.8	0.94	0.03
北陸	△ 13.4	△ 6.0	△ 7.5	△ 8.2	65.1	△ 17.4	△ 0.2	0.1	1.01	△ 0.02
中部	△ 5.5	△ 4.9	28.4	△ 2.3	△ 1.6	△ 29.9	0.4	1.3	1.19	△ 0.01
近畿	△ 0.8	△ 19.4	19.2	△ 0.4	△ 20.2	△ 17.1	0.5	△ 0.2	0.77	△ 0.02
中国	△ 3.7	△ 16.0	21.1	11.5	△ 16.9	△ 30.7	△ 0.7	△ 0.7	0.92	△ 0.04
四国	△ 13.1	△ 11.9	1.9	△ 3.0	△ 28.8	△ 34.4	△ 0.8	△ 0.8	0.78	△ 0.03
九州	△ 13.3	△ 24.2	8.4	9.9	10.2	△ 30.5	△ 0.1	0.1	0.63	△ 0.01
沖縄	—	△ 16.5	△ 28.4	△ 5.0	△ 25.6	△ 30.6	0.0	0.0	0.40	△ 0.02
全国	△ 6.0	△ 14.3	18.2	1.1	△ 4.0	△ 21.1	0.5	1.1	0.83	0.00

注) 労働に関する指標の対前年比、対前月比の単位はポイント。
 建設技能労働者不足率は、プラスは不足、マイナスは過剰を意味する。
 建設総合統計の「九州」欄は、沖縄を含む値となっている。

① 建設総合統計 (出来高)

単位：億円、%

区分		北海道	東北	関東	北陸	中部	近畿	中国	四国	九州・沖縄	全国
年 度	14年度	35,337	50,960	190,989	34,837	75,924	79,188	36,972	20,281	66,418	590,754
	15年度	32,848	46,638	180,279	30,363	73,750	75,109	35,294	18,193	60,958	553,431
四 半 期	15年Ⅲ期	11,114	12,020	44,756	7,955	17,667	18,332	8,243	4,326	14,057	138,469
	Ⅳ	9,791	13,912	48,965	8,822	20,626	20,230	10,363	5,294	17,722	155,725
	16年Ⅰ期	4,071	10,607	45,114	6,584	18,833	19,183	9,322	4,778	16,459	134,951
	Ⅱ	6,634	8,805	40,883	5,859	15,670	16,986	7,134	3,262	11,265	116,499
月 次	15年 8月	3,743	3,999	14,969	2,633	5,840	6,030	2,742	1,421	4,656	46,033
	9	4,047	4,299	15,462	2,797	6,109	6,372	2,947	1,540	4,972	48,545
	10	4,811	4,442	15,938	2,880	6,455	6,621	3,242	1,684	5,454	51,526
	11	2,935	4,647	16,182	2,979	6,872	6,676	3,444	1,758	5,926	51,420
	12	2,046	4,823	16,845	2,963	7,299	6,934	3,676	1,852	6,341	52,779
	16年 1月	1,206	3,427	13,812	2,078	5,903	5,758	2,881	1,514	5,306	41,884
	2	1,171	3,358	15,020	2,052	6,246	6,349	3,105	1,609	5,505	44,415
	3	1,694	3,823	16,282	2,454	6,684	7,077	3,335	1,655	5,648	48,652
	4	2,665	3,144	14,079	2,017	5,503	5,963	2,612	1,245	4,264	41,492
	5	1,826	2,700	13,066	1,824	5,007	5,351	2,212	970	3,461	36,417
	6	2,144	2,962	13,738	2,017	5,159	5,672	2,311	1,047	3,540	38,590
	7	2,540	3,275	14,487	2,231	5,367	5,993	2,454	1,178	3,648	41,173
8	2,959	3,506	15,090	2,437	5,598	6,116	2,612	1,276	3,991	43,585	
累計	4月～8月	12,133	15,586	70,460	10,526	26,634	29,095	12,201	5,716	18,904	201,257

[対前年同期比増加率]

年 度	14年度	△ 13.9	△ 10.5	△ 3.6	△ 6.4	△ 1.2	△ 3.8	△ 5.5	△ 9.0	△ 6.7	△ 5.5
	15年度	△ 6.6	△ 8.5	△ 5.6	△ 12.8	△ 2.9	△ 5.2	△ 4.5	△ 10.3	△ 8.2	△ 6.3
四 半 期	15年Ⅲ期	△ 6.7	△ 7.3	△ 3.0	△ 12.8	△ 3.6	△ 5.4	△ 5.3	△ 7.9	△ 7.5	△ 5.5
	Ⅳ	△ 7.8	△ 6.1	△ 7.3	△ 13.8	△ 3.0	△ 4.6	△ 3.8	△ 10.7	△ 9.3	△ 6.9
	16年Ⅰ期	△ 5.9	△ 10.7	△ 8.2	△ 15.6	△ 3.0	△ 6.9	△ 5.4	△ 11.4	△ 5.6	△ 7.5
	Ⅱ	△ 15.7	△ 12.8	△ 1.4	△ 16.3	△ 5.7	△ 2.2	△ 3.2	△ 14.1	△ 11.4	△ 6.3
月 次	15年 8月	△ 4.8	△ 6.3	△ 2.5	△ 14.0	△ 3.4	△ 6.6	△ 5.9	△ 4.5	△ 8.4	△ 5.3
	9	△ 13.3	△ 7.6	△ 3.7	△ 12.8	△ 3.4	△ 4.4	△ 5.3	△ 14.9	△ 7.3	△ 6.4
	10	△ 8.3	△ 8.0	△ 4.0	△ 11.1	△ 2.8	△ 1.2	△ 2.3	△ 5.4	△ 6.8	△ 4.9
	11	△ 7.9	△ 4.5	△ 7.9	△ 16.2	△ 2.8	△ 4.7	△ 4.0	△ 11.6	△ 9.5	△ 7.2
	12	△ 6.4	△ 5.8	△ 9.7	△ 13.9	△ 3.4	△ 7.5	△ 4.9	△ 14.1	△ 11.1	△ 8.4
	16年 1月	△ 5.8	△ 7.8	△ 10.2	△ 13.0	△ 2.3	△ 7.2	△ 6.3	△ 13.6	△ 7.6	△ 8.1
	2	△ 8.3	△ 7.9	△ 8.6	△ 15.8	△ 1.8	△ 6.1	△ 3.9	△ 10.5	△ 4.7	△ 6.9
	3	△ 4.2	△ 15.3	△ 6.2	△ 17.4	△ 4.8	△ 7.4	△ 5.9	△ 10.1	△ 4.6	△ 7.5
	4	△ 4.2	△ 10.8	△ 3.1	△ 16.6	△ 4.8	△ 2.4	△ 3.8	△ 10.1	△ 8.7	△ 5.5
	5	△ 19.0	△ 13.7	△ 1.3	△ 15.8	△ 5.2	△ 2.9	△ 2.1	△ 15.9	△ 11.0	△ 6.3
	6	△ 24.4	△ 14.1	0.5	△ 16.5	△ 7.3	△ 1.2	△ 3.5	△ 16.7	△ 15.0	△ 7.0
	7	△ 23.6	△ 12.0	1.1	△ 11.7	△ 6.1	1.1	△ 3.9	△ 13.7	△ 17.6	△ 6.2
8	△ 20.9	△ 12.3	0.8	△ 7.5	△ 4.1	1.4	△ 4.7	△ 10.2	△ 14.3	△ 5.3	
累計	4月～8月	△ 18.8	△ 12.5	△ 0.4	△ 13.4	△ 5.5	△ 0.8	△ 3.7	△ 13.1	△ 13.3	△ 6.0

注) 平成12年度以降のデータに対して、遡及して計算結果等の見直しを行いました。

② 公共機関からの受注工事（1件あたり500万円以上の工事）

（単位：億円、月次は百万円、％）

区分 年月	北海道	東北	関東	北陸	中部	近畿	中国	四国	九州	沖縄	全国
13年度	15,422	18,930	40,412	12,324	20,308	18,952	12,926	6,523	20,383	2,236	168,415
14	14,303	16,470	38,143	11,158	18,702	16,770	11,090	6,516	18,923	2,655	154,699
15	10,629	13,665	29,309	8,477	16,486	15,300	10,281	5,427	15,988	1,752	127,314
15年Ⅲ期	3,555	4,836	8,272	2,833	5,567	4,547	3,184	1,551	4,551	606	39,503
Ⅳ	1,855	3,433	8,391	1,881	4,619	4,008	2,660	1,200	4,726	552	33,323
16年Ⅰ期	2,030	2,720	7,857	1,949	3,892	4,211	2,681	1,686	4,555	362	31,942
Ⅱ	2,395	1,898	4,721	1,553	2,463	2,114	1,382	677	1,631	214	19,048
16年5月	58,763	47,926	116,878	43,920	87,358	67,325	43,353	18,137	41,236	5,732	530,628
6	135,195	106,758	216,966	89,349	120,178	99,599	71,626	37,548	83,357	8,707	969,284
7	104,456	114,351	255,909	89,516	146,457	98,803	83,159	51,651	98,380	8,370	1,051,053
8	117,732	115,599	226,435	89,996	135,666	106,413	91,735	47,640	129,917	17,454	1,078,586
4月～8月	4,617	4,198	9,545	3,348	5,284	4,166	3,131	1,670	3,914	472	40,344

〔対前年同期比増加率〕

13年度	14.3	△ 2.5	△ 11.2	△ 5.1	△ 11.6	△ 16.7	1.8	△ 23.9	△ 12.6	△ 6.0	△ 8.5
14	△ 7.3	△ 13.0	△ 5.6	△ 9.5	△ 7.9	△ 11.5	△ 14.2	△ 0.1	△ 7.2	18.7	△ 8.1
15	△ 25.6	△ 16.8	△ 23.1	△ 23.9	△ 11.8	△ 8.6	△ 7.0	△ 16.1	△ 15.5	△ 33.6	△ 17.5
15年Ⅲ期	△ 31.2	△ 9.7	△ 27.9	△ 17.1	△ 1.5	△ 7.0	△ 9.9	△ 27.9	△ 23.9	△ 33.1	△ 18.5
Ⅳ	△ 50.6	△ 10.3	△ 19.6	△ 27.8	△ 8.1	△ 15.1	△ 19.2	△ 32.6	0.8	△ 16.4	△ 18.1
16年Ⅰ期	△ 23.2	△ 38.1	△ 23.4	△ 36.7	△ 18.6	△ 4.6	7.7	10.2	△ 10.1	△ 53.3	△ 18.7
Ⅱ	△ 24.9	△ 29.0	△ 1.4	△ 14.4	2.3	△ 16.6	△ 21.3	△ 31.6	△ 24.4	△ 8.1	△ 15.5
16年5月	△ 28.7	△ 28.6	△ 24.2	△ 22.4	39.6	2.7	△ 6.6	△ 33.3	△ 36.7	76.0	△ 15.8
6	△ 13.2	△ 28.2	4.6	△ 8.6	△ 10.6	△ 1.6	△ 31.3	△ 28.7	△ 22.2	△ 39.1	△ 13.7
7	△ 33.2	△ 20.0	△ 4.8	7.4	△ 10.4	△ 17.8	△ 10.9	17.9	△ 39.1	△ 24.6	△ 15.6
8	6.7	△ 22.7	△ 10.5	△ 1.5	△ 10.4	△ 25.6	△ 11.4	2.1	△ 6.5	△ 21.3	△ 10.9
4月～8月	△ 21.2	△ 25.0	△ 4.6	△ 6.0	△ 4.9	△ 19.4	△ 16.0	△ 11.9	△ 24.2	△ 16.5	△ 14.3

③ 民間等からの受注工事（1件あたり500万円以上の土木工事および機械装置等工事）

（単位：億円、月次は百万円、％）

区分 年月	北海道	東北	関東	北陸	中部	近畿	中国	四国	九州	沖縄	全国
13年度	1,364	2,439	11,061	1,789	3,486	3,433	2,425	954	2,575	128	29,655
14	1,058	2,051	9,357	2,095	3,266	3,869	1,547	973	2,169	112	26,498
15	1,280	2,112	9,818	1,347	3,919	3,782	1,652	767	2,277	122	27,077
15年Ⅲ期	348	697	2,555	373	974	877	312	259	608	26	7,030
Ⅳ	323	374	2,256	265	820	845	399	168	530	28	6,007
16年Ⅰ期	216	601	2,766	384	1,172	869	332	-23	523	39	6,879
Ⅱ	275	498	1,968	554	819	800	387	237	612	28	6,178
16年5月	9,224	15,472	64,570	10,270	35,118	25,596	13,181	4,615	22,959	150	201,155
6	8,455	20,948	71,255	31,072	22,926	27,985	14,392	12,401	22,953	1,706	234,093
7	10,858	18,105	81,850	16,815	32,949	34,626	9,918	9,783	31,672	513	247,087
8	8,325	15,464	76,979	16,232	26,469	23,381	18,078	7,318	18,923	182	211,353
4月～8月	467	834	3,556	884	1,414	1,380	667	408	1,118	35	10,762

〔対前年同期比増加率〕

13年度	△ 16.0	△ 2.2	12.9	12.8	△ 14.6	△ 21.5	7.9	△ 24.9	6.2	△ 6.3	△ 1.3
14	△ 22.4	△ 15.9	△ 15.4	17.1	△ 6.3	12.7	△ 36.2	2.0	△ 15.8	△ 12.6	△ 10.6
15	20.0	0.5	4.8	△ 36.0	19.5	△ 2.5	5.2	△ 21.6	5.0	7.1	1.4
15年Ⅲ期	△ 19.1	9.0	△ 4.6	△ 36.0	7.1	3.6	△ 33.4	△ 13.5	18.6	10.4	△ 5.9
Ⅳ	139.1	△ 14.4	1.3	△ 40.5	21.0	26.2	23.7	△ 41.5	△ 1.4	15.3	3.4
16年Ⅰ期	49.9	13.3	10.2	△ 27.4	22.7	△ 43.1	△ 32.5	△ 112.1	△ 6.6	△ 8.0	△ 8.7
Ⅱ	△ 30.0	13.1	△ 12.2	70.5	△ 14.1	△ 32.8	△ 36.5	△ 34.7	△ 0.6	△ 4.4	△ 13.7
16年5月	△ 45.5	21.0	24.7	58.0	27.9	21.8	△ 66.7	△ 8.9	14.7	△ 83.1	△ 0.4
6	△ 34.4	53.5	△ 31.2	175.1	△ 14.9	△ 61.6	33.2	132.8	△ 16.1	206.7	△ 18.0
7	△ 53.4	△ 1.1	7.1	50.0	35.2	27.3	△ 2.3	△ 12.3	63.3	△ 58.9	10.9
8	136.5	△ 8.0	25.1	64.5	10.4	△ 12.0	97.5	△ 25.5	△ 7.7	△ 64.4	16.0
4月～8月	△ 29.4	5.4	△ 1.8	65.1	△ 1.6	△ 20.2	△ 16.9	△ 28.8	10.2	△ 25.6	△ 4.0

④ 全産業倒産件数

(単位：件、%)

区分 年月	北海道	東北	関東	北陸	中部	近畿	中国	四国	九州	沖縄	全国
13年度	794	1,296	6,813	754	2,355	4,503	982	611	1,834	110	20,052
14	732	1,212	6,411	793	2,234	4,307	972	543	1,608	116	18,928
15	607	921	5,448	609	1,777	3,752	715	468	1,390	103	15,790
15年Ⅳ期	129	197	1,290	123	414	922	162	93	344	23	3,697
16年Ⅰ期	160	218	1,342	149	426	886	151	107	300	17	3,756
Ⅱ	150	215	1,263	137	355	803	162	92	297	23	3,497
Ⅲ	107	193	1,188	106	379	823	159	94	276	25	3,350
16年6月	53	76	393	45	122	244	56	29	96	12	1,126
7	32	61	391	47	124	303	52	28	101	12	1,151
8	32	56	388	34	120	268	59	27	87	9	1,080
9	43	76	409	25	135	252	48	39	88	4	1,119
4月～9月	257	408	2,451	243	734	1,626	321	186	573	48	6,847

[対前年同期比増加率]

13年度	△ 9.2	3.8	12.1	△ 7.8	8.8	9.9	△ 5.8	6.6	△ 3.5	△ 16.7	5.9
14	△ 7.8	△ 6.5	△ 5.9	5.2	△ 5.1	△ 4.4	△ 1.0	△ 11.1	△ 12.3	5.5	△ 5.6
15	△ 17.1	△ 24.0	△ 15.0	△ 23.2	△ 20.5	△ 12.9	△ 26.4	△ 13.8	△ 13.6	△ 11.2	△ 16.6
15年Ⅳ期	△ 22.8	△ 31.6	△ 18.3	△ 25.5	△ 24.3	△ 14.7	△ 39.3	△ 31.1	△ 22.2	△ 11.5	△ 21.3
16年Ⅰ期	△ 23.4	△ 20.1	△ 13.4	△ 29.4	△ 21.7	△ 16.3	△ 36.3	△ 18.3	△ 13.8	△ 39.3	△ 18.2
Ⅱ	△ 17.6	△ 21.8	△ 12.7	△ 9.9	△ 30.8	△ 22.0	△ 28.9	△ 36.1	△ 24.0	△ 30.3	△ 20.4
Ⅲ	△ 21.3	△ 16.5	△ 13.3	△ 42.7	△ 10.6	△ 10.0	△ 8.6	△ 24.2	△ 22.3	△ 16.7	△ 15.0
16年6月	0.0	△ 10.6	△ 13.6	△ 29.7	△ 28.2	△ 24.2	△ 25.3	△ 29.3	△ 21.3	9.1	△ 19.5
7	△ 23.8	△ 3.2	△ 19.9	△ 25.4	△ 16.8	△ 5.9	△ 18.8	△ 37.8	△ 24.6	△ 14.3	△ 16.8
8	△ 41.8	△ 39.8	△ 18.0	△ 26.1	△ 11.8	△ 8.5	13.5	△ 34.1	△ 26.9	△ 30.8	△ 18.2
9	10.3	1.3	0.0	△ 67.1	△ 2.9	△ 15.7	△ 17.2	2.6	△ 13.7	33.3	△ 9.6
4月～9月	△ 19.2	△ 19.4	△ 13.0	△ 27.9	△ 21.7	△ 16.4	△ 20.1	△ 30.6	△ 23.2	△ 23.8	△ 17.9

- (注) 1. 長野県・山梨県は中部に含まれる。
2. 資料出所：帝国データバンク

⑤ 新設住宅着工戸数

(単位：戸、%)

区分 年月	北海道	東北	関東	北陸	中部	近畿	中国	四国	九州	沖縄	全国
13年度	47,881	75,895	479,358	39,914	138,550	189,298	55,253	30,378	102,819	13,824	1,173,170
14	48,799	68,855	474,952	38,727	132,537	182,240	54,797	29,897	100,404	14,345	1,145,553
15	50,724	64,102	505,441	39,254	133,901	181,174	53,941	29,978	101,897	13,237	1,173,649
15年Ⅲ期	13,220	17,011	122,497	10,006	32,460	46,776	11,744	7,293	24,760	3,726	289,493
Ⅳ	13,227	16,797	132,136	9,949	33,954	44,695	14,553	7,673	27,855	2,958	303,797
16年Ⅰ期	8,151	11,564	121,277	7,536	31,002	41,512	12,819	6,744	23,282	3,145	267,032
Ⅱ	15,115	18,857	125,538	10,371	33,944	45,837	15,133	7,144	26,689	3,021	301,649
16年5月	5,131	6,111	40,500	3,143	11,256	15,700	4,821	2,431	8,848	948	98,889
6	5,611	6,377	45,162	3,708	12,132	15,764	5,336	2,513	9,241	738	106,582
7	4,718	5,576	46,062	3,528	10,929	16,975	5,306	2,682	9,565	1,121	106,462
8	4,721	5,847	42,771	3,021	11,711	15,683	4,736	2,439	9,790	1,351	102,070
4月～8月	24,554	30,280	214,371	16,920	56,584	78,495	25,175	12,265	46,044	5,493	510,181

[対前年同期比増加率]

13年度	△ 4.0	△ 1.5	△ 1.0	△ 6.6	△ 6.3	△ 1.8	△ 9.1	△ 6.5	△ 8.6	8.9	△ 3.3
14	1.9	△ 9.3	△ 0.9	△ 3.0	△ 4.3	△ 3.7	△ 0.8	△ 1.6	△ 2.3	3.8	△ 2.4
15	3.9	△ 6.9	6.4	1.4	1.0	△ 0.6	△ 1.6	0.3	1.5	△ 7.7	2.5
15年Ⅲ期	1.1	△ 6.7	△ 1.6	△ 1.3	△ 1.4	8.4	△ 9.3	△ 1.3	△ 0.3	△ 5.3	△ 0.6
Ⅳ	2.1	△ 6.7	8.5	△ 1.7	△ 1.2	0.3	2.2	△ 11.1	6.0	△ 15.8	3.2
16年Ⅰ期	12.7	△ 6.4	13.7	2.1	1.9	△ 3.1	2.0	2.8	△ 1.6	△ 16.8	5.4
Ⅱ	△ 6.3	0.7	△ 3.1	△ 11.8	△ 7.0	△ 4.9	2.1	△ 13.6	2.7	△ 11.4	△ 3.7
16年5月	4.9	△ 0.0	△ 3.3	△ 2.1	△ 4.8	6.9	15.3	△ 4.3	16.2	△ 7.0	0.9
6	1.6	△ 1.2	△ 4.8	△ 22.0	△ 7.4	△ 8.9	△ 10.5	△ 23.1	△ 7.3	△ 44.3	△ 7.4
7	9.0	△ 6.5	12.8	4.8	△ 7.2	1.4	31.3	22.4	16.0	△ 9.5	7.8
8	9.0	17.8	2.8	△ 8.8	21.6	13.3	27.4	11.9	27.7	19.2	10.5
4月～8月	△ 0.9	2.1	1.1	△ 8.2	△ 2.3	△ 0.4	11.5	△ 3.0	9.9	△ 5.0	1.1

⑥ 建築着工床面積（総計）

（単位：千㎡、％）

区分 年月	北海道	東北	関東	北陸	中部	近畿	中国	四国	九州	沖縄	全国
13年度	8,043	13,984	64,292	8,251	23,289	27,054	9,117	5,403	17,378	2,092	178,903
14	7,864	12,973	61,071	7,677	21,847	26,308	9,663	5,151	16,506	1,970	171,030
15	8,169	12,395	64,884	8,261	22,561	26,934	9,454	5,092	16,626	2,157	176,533
15年Ⅲ期	2,297	3,395	15,496	2,213	5,738	7,182	2,432	1,252	4,443	562	45,009
Ⅳ	1,811	3,102	17,329	1,888	5,308	6,365	2,346	1,230	4,164	545	44,088
16年Ⅰ期	1,217	2,119	16,052	1,532	5,489	6,347	2,116	1,178	3,819	553	40,423
Ⅱ	2,744	3,695	16,481	2,370	6,336	6,876	2,565	1,253	4,438	397	47,155
16年5月	904	1,197	5,106	783	1,884	2,245	752	425	1,298	122	14,715
6	1,169	1,306	5,986	763	2,206	2,394	1,006	452	1,657	101	17,040
7	817	1,207	6,193	737	1,983	2,365	927	460	1,594	160	16,445
8	858	1,187	5,975	719	2,175	2,479	891	451	1,449	160	16,346
4月～8月	4,420	6,089	28,650	3,826	10,493	11,721	4,383	2,165	7,481	717	79,946

〔対前年同期比増加率〕

13年度	△ 3.6	△ 9.0	△ 5.6	△ 15.8	△ 8.7	△ 7.0	△ 15.7	△ 12.0	△ 9.9	1.7	△ 8.0
14	△ 2.2	△ 7.2	△ 5.0	△ 7.0	△ 6.2	△ 2.8	6.0	△ 4.7	△ 5.0	△ 5.8	△ 4.4
15	3.9	△ 4.5	6.2	7.6	3.3	2.4	△ 2.2	△ 1.1	0.7	9.5	3.2
15年Ⅲ期	△ 0.9	△ 4.1	△ 1.8	1.4	7.1	15.1	7.7	△ 3.8	6.5	△ 4.4	2.9
Ⅳ	3.8	△ 4.1	11.3	8.1	△ 2.8	△ 4.4	△ 10.4	△ 15.7	△ 4.0	7.7	1.7
16年Ⅰ期	12.9	△ 5.9	21.2	3.0	5.4	4.6	△ 2.7	4.9	△ 1.9	20.5	9.3
Ⅱ	△ 3.5	△ 2.3	3.0	△ 9.8	5.1	△ 2.3	0.2	△ 12.5	5.7	△ 20.3	0.3
16年5月	8.4	△ 0.9	△ 3.0	△ 0.7	△ 4.4	6.3	7.3	4.3	2.5	△ 4.3	0.3
6	18.5	△ 0.9	5.4	△ 22.2	△ 0.8	△ 4.9	3.9	△ 23.6	△ 2.4	△ 59.4	△ 1.0
7	10.8	△ 1.6	18.9	4.4	△ 0.5	△ 2.1	25.2	19.8	△ 0.5	△ 27.3	7.9
8	12.2	20.8	12.0	5.7	21.6	18.1	21.0	23.3	2.3	△ 0.1	14.1
4月～8月	1.7	1.7	7.9	△ 4.7	7.0	1.4	8.6	△ 0.8	3.6	△ 18.4	4.4

⑦ 民間非居住用建築物着工床面積

（単位：千㎡、％）

区分 年月	北海道	東北	関東	北陸	中部	近畿	中国	四国	九州	沖縄	全国
13年度	2,541	4,150	17,217	2,769	7,989	7,169	2,681	1,777	6,056	539	52,889
14	2,469	4,007	15,995	2,503	7,442	7,545	3,374	1,639	5,875	510	51,359
15	2,653	4,055	17,849	2,994	7,778	8,561	3,302	1,713	5,911	661	55,477
15年Ⅲ期	764	1,134	4,029	877	2,041	2,399	929	370	1,629	143	14,316
Ⅳ	487	1,000	5,076	641	1,693	1,966	846	429	1,378	198	13,715
16年Ⅰ期	411	736	4,834	587	2,195	2,178	705	459	1,453	193	13,750
Ⅱ	975	1,228	4,662	848	2,489	2,291	939	419	1,751	87	15,689
16年5月	326	390	1,394	307	620	706	250	142	455	29	4,619
6	472	481	1,703	226	812	843	426	151	742	21	5,877
7	277	434	1,855	246	695	698	315	141	633	42	5,336
8	353	398	2,130	206	819	1,017	355	143	439	42	5,902
4月～8月	1,605	2,061	8,647	1,300	4,004	4,006	1,609	704	2,823	170	26,928

〔対前年同期比増加率〕

13年度	10.7	△ 15.5	△ 7.2	△ 25.2	△ 6.6	△ 14.2	△ 23.3	△ 18.8	△ 9.3	5.5	△ 10.7
14	△ 2.8	△ 3.5	△ 7.1	△ 9.6	△ 6.8	5.2	25.8	△ 7.8	△ 3.0	△ 5.2	△ 2.9
15	7.4	1.2	11.6	19.6	4.5	13.5	△ 2.1	4.5	0.6	29.5	8.0
15年Ⅲ期	△ 3.9	7.5	△ 1.1	17.0	14.3	34.5	22.0	△ 10.3	6.7	△ 6.9	9.3
Ⅳ	15.4	△ 17.2	23.1	9.8	△ 10.1	△ 7.4	△ 12.5	2.0	△ 14.0	40.1	1.8
16年Ⅰ期	17.3	8.1	48.3	8.1	18.7	30.4	△ 18.2	19.5	△ 2.5	75.1	22.8
Ⅱ	△ 1.5	3.6	19.2	△ 4.6	34.7	13.5	14.3	△ 8.0	20.7	△ 32.0	14.6
16年5月	16.1	0.7	△ 0.9	2.7	0.0	13.8	17.8	13.2	2.8	△ 8.5	4.4
6	49.3	26.8	36.6	△ 16.6	14.0	14.3	49.5	△ 16.8	12.9	△ 69.1	21.1
7	30.5	6.2	50.0	△ 6.0	16.4	10.0	29.1	20.4	2.9	△ 51.0	20.9
8	19.0	27.4	44.1	△ 19.1	21.7	43.7	35.0	21.6	△ 18.2	66.6	26.5
4月～8月	7.1	8.1	30.5	△ 7.5	28.4	19.2	21.1	1.9	8.4	△ 28.4	18.2

⑧ 建設業倒産件数

(単位：件数、%)

区分 年月	北海道	東北	関東	北陸	中部	近畿	中国	四国	九州	沖縄	全国
13年度	297	463	1,741	252	689	1,287	355	172	743	50	6,049
14	284	450	1,577	291	706	1,246	358	161	627	52	5,752
15	228	320	1,327	208	585	1,084	280	149	541	51	4,773
15年Ⅳ期	42	70	301	42	128	274	62	22	117	9	1,067
16年Ⅰ期	69	71	307	57	129	247	55	34	96	6	1,071
Ⅱ	59	88	327	58	110	238	55	32	111	10	1,088
Ⅲ	36	69	287	32	120	229	58	29	117	15	992
16年6月	15	26	110	19	37	73	20	11	39	7	357
7	8	31	101	17	44	79	17	7	46	7	357
8	16	17	94	9	36	76	24	13	39	6	330
9	12	21	92	6	40	74	17	9	32	2	305
4月～9月	95	157	614	90	230	467	113	61	228	25	2,080

[対前年同期比増加率]

13年度	△ 5.1	12.1	3.9	△ 8.7	10.2	6.3	△ 4.6	△ 7.5	3.2	△ 19.4	3.3
14	△ 4.4	△ 2.8	△ 9.4	15.5	2.5	△ 3.2	0.8	△ 6.4	△ 15.6	4.0	△ 4.9
15	△ 19.7	△ 28.9	△ 15.9	△ 28.5	△ 17.1	△ 13.0	△ 21.8	△ 7.5	△ 13.7	△ 1.9	△ 17.0
15年Ⅳ期	△ 28.8	△ 32.7	△ 23.6	△ 12.5	△ 31.2	△ 8.4	△ 36.1	△ 45.0	△ 31.2	△ 30.8	△ 24.3
16年Ⅰ期	△ 18.8	△ 33.6	△ 19.0	△ 30.5	△ 20.4	△ 17.4	△ 34.5	3.0	△ 21.3	△ 50.0	△ 21.5
Ⅱ	△ 13.2	△ 13.7	△ 12.1	20.8	△ 36.0	△ 22.0	△ 35.3	△ 33.3	△ 32.3	△ 41.2	△ 21.2
Ⅲ	△ 26.5	△ 10.4	△ 17.3	△ 47.5	△ 23.1	△ 11.2	△ 25.6	△ 35.6	△ 28.7	△ 21.1	△ 20.9
16年6月	7.1	△ 38.1	△ 13.4	0.0	△ 31.5	△ 18.9	△ 23.1	0.0	△ 29.1	△ 22.2	△ 20.1
7	△ 50.0	55.0	△ 25.2	21.4	△ 31.3	△ 13.2	△ 39.3	△ 63.2	△ 22.0	△ 30.0	△ 21.7
8	△ 30.4	△ 48.5	△ 15.3	△ 40.0	△ 25.0	△ 9.5	9.1	0.0	△ 40.0	△ 25.0	△ 21.8
9	20.0	△ 12.5	△ 8.9	△ 81.3	△ 9.1	△ 10.8	△ 39.3	△ 30.8	△ 20.0	100.0	△ 18.9
4月～9月	△ 18.8	△ 12.3	△ 14.6	△ 17.4	△ 29.9	△ 17.1	△ 30.7	△ 34.4	△ 30.5	△ 30.6	△ 21.1

- (注) 1. 長野県・山梨県は中部に含まれる。
2. 資料出所：帝国データバンク

※ (8) 地域別動向の地域区分については、原則、下記の通りである。

地域	都道府県名
1. 北海道	北海道
2. 東北	青森, 岩手, 宮城, 秋田, 山形, 福島
3. 関東	茨城, 栃木, 群馬, 埼玉, 千葉, 東京 神奈川, 山梨, 長野
4. 北陸	新潟, 富山, 石川, 福井
5. 中部	岐阜, 静岡, 愛知, 三重
6. 近畿	滋賀, 京都, 大阪, 兵庫, 奈良, 和歌山
7. 中国	鳥取, 島根, 岡山, 広島, 山口
8. 四国	徳島, 香川, 愛媛, 高知
9. 九州	福岡, 佐賀, 長崎, 熊本, 大分, 宮崎, 鹿児島
10. 沖縄	沖縄

⑨ 都道府県別動向

(単位：%)

	公共機関からの受注工事額(前年同期比)		新設住宅着工戸数(前年同期比)		非居住用床面積(前年同期比)	
	16年8月	4～8月累計	16年8月	4～8月累計	16年8月	4～8月累計
北海道	6.7	△ 21.2	9.0	△ 0.9	24.3	3.8
東北計	△ 22.7	△ 25.0	17.8	2.1	24.4	4.6
青森	△ 24.3	△ 13.2	△ 21.4	△ 11.8	△ 46.2	△ 6.2
岩手	△ 16.7	△ 18.3	24.3	2.0	22.1	25.8
宮城	54.4	△ 0.3	36.7	6.2	159.8	0.8
秋田	△ 18.1	△ 15.4	△ 12.1	△ 3.3	△ 21.6	△ 4.2
山形	25.9	△ 5.5	28.3	△ 0.9	△ 0.1	0.7
福島	△ 68.5	△ 57.1	39.3	13.4	76.4	13.8
関東計	△ 10.5	△ 4.6	2.8	1.1	37.4	22.6
茨城	22.7	△ 20.9	△ 1.0	△ 4.5	13.2	17.7
栃木	111.6	62.0	17.5	4.4	25.9	57.4
群馬	△ 8.7	△ 24.4	8.7	△ 4.3	22.5	6.8
埼玉	△ 19.9	△ 3.0	8.3	0.3	38.3	28.2
千葉	△ 35.2	△ 12.4	26.6	24.1	33.6	84.2
東京都	△ 14.9	△ 5.4	△ 11.7	△ 4.7	26.9	△ 1.2
神奈川県	△ 20.8	△ 12.9	15.6	3.5	87.7	23.4
山梨	89.8	58.4	△ 0.4	0.7	78.3	△ 26.7
長野	△ 47.5	△ 12.1	5.1	△ 0.8	53.1	16.3
北陸計	△ 1.5	△ 6.0	△ 8.8	△ 8.2	10.9	△ 1.8
新潟	△ 4.6	△ 21.4	△ 26.1	△ 19.8	△ 23.6	△ 30.6
富山	△ 7.6	23.3	20.2	7.9	9.5	42.5
石川	△ 7.0	△ 10.6	4.1	2.5	4.1	△ 2.5
福井	27.1	26.3	△ 20.8	△ 13.6	110.9	26.4
中部計	△ 10.4	△ 4.9	21.6	△ 2.3	19.5	17.9
岐阜	33.2	△ 2.5	3.0	△ 16.0	△ 4.4	1.4
静岡県	△ 23.5	△ 12.5	20.1	△ 3.8	57.2	34.1
愛知	△ 23.7	4.9	27.0	△ 1.0	0.1	7.4
三重	28.8	△ 22.1	22.3	11.0	85.0	46.9
近畿計	△ 25.6	△ 19.4	13.3	△ 0.4	37.7	8.9
滋賀	△ 61.5	△ 8.8	24.6	△ 1.9	295.5	79.8
京都	△ 53.2	△ 34.3	43.8	6.7	△ 6.9	△ 19.3
大阪	△ 2.7	△ 15.7	△ 2.7	△ 5.8	46.2	23.7
兵庫県	△ 18.3	△ 29.5	32.9	8.9	△ 3.6	11.0
奈良	△ 13.1	△ 6.4	△ 1.4	△ 1.9	△ 68.9	△ 49.1
和歌山	△ 26.6	18.3	△ 13.3	△ 3.6	238.6	△ 11.7
中国計	△ 11.4	△ 16.0	27.4	11.5	18.8	11.4
鳥取	4.9	△ 9.4	△ 18.4	24.1	29.3	3.1
島根	7.9	△ 7.5	61.8	32.3	84.9	27.2
岡山	4.1	△ 24.9	26.5	△ 1.0	△ 7.8	△ 29.0
広島	△ 48.0	△ 19.4	59.6	20.4	11.3	64.7
山口	37.2	△ 12.3	△ 15.5	△ 3.2	41.5	△ 8.9
四国計	2.1	△ 11.9	11.9	△ 3.0	41.2	5.1
徳島	△ 50.3	△ 24.9	21.1	△ 4.9	127.5	△ 3.7
香川	27.5	23.9	4.2	△ 2.2	137.5	14.8
愛媛	28.7	△ 11.9	13.8	△ 7.7	14.1	16.4
高知	△ 3.5	△ 22.7	11.9	8.3	△ 58.8	△ 26.1
九州計	△ 6.5	△ 24.2	27.7	9.9	△ 23.0	1.2
福岡	67.3	△ 15.9	29.8	11.9	△ 34.2	9.7
佐賀	30.1	30.0	21.6	9.4	34.6	13.1
長崎	22.3	△ 21.1	△ 9.0	12.8	0.9	△ 18.8
熊本	48.5	△ 27.0	51.6	15.4	23.9	2.5
大分	△ 20.4	△ 24.1	70.9	8.6	△ 48.0	△ 8.8
宮崎	△ 61.8	△ 44.0	36.9	1.6	△ 39.6	△ 7.7
鹿児島	△ 54.2	△ 43.3	3.9	1.0	△ 22.0	2.7
沖縄	△ 21.3	△ 16.5	19.2	△ 5.0	△ 19.2	△ 30.8
合計	△ 10.9	△ 14.3	10.5	1.1	22.4	11.2

(注)公共機関からの受注工事は1件500万円以上の工事。