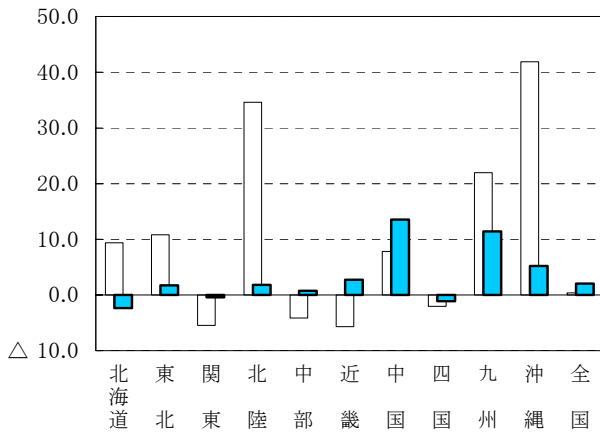
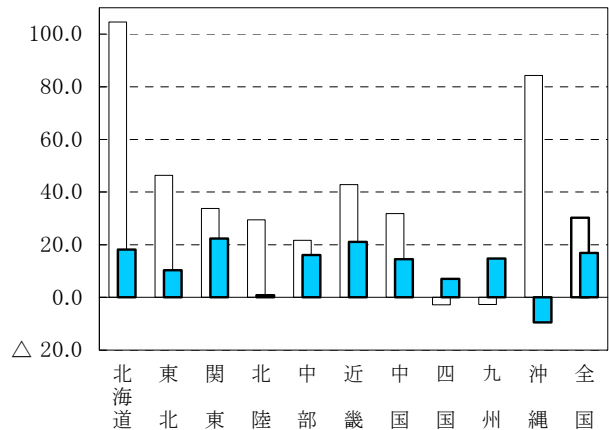


(8) 地域別動向

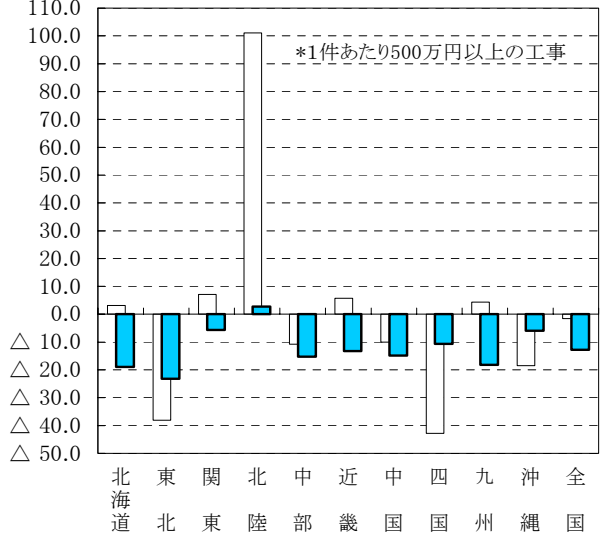
(%) 新設住宅着工戸数前年比(4~2月)



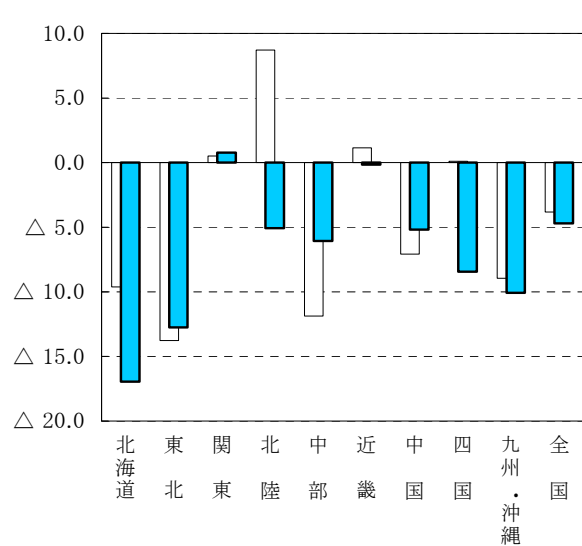
(%) 民間非居住用建築物着工床面積前年比(4~2月)



(%) 公共機関からの受注工事額前年比(4~2月)



(%) 建設総合統計出来高前年比(4~2月)



注) は直近月の前年同月比伸び率

区分 地域	投資	受注・着工ベース				企業	労働			
	建設 総合 統計	公共機関 受注	民間非 居住用 建築物	新設 住宅	民間等 受注 (土木・機械)	建設業 倒産 件数	建設技能 労働者不足率 (6職種計・原数値)		有効求人 倍率 (季調済)	
	4月~2月 前年比(%)	4月~2月 前年比(%)	4月~2月 前年比(%)	4月~2月 前年比(%)	4月~2月 前年比(%)	4月~2月 前年比(%)	%	対前年増減	倍	対前月増減
北海道	△ 17.0	△ 18.9	18.2	△ 2.4	△ 23.4	△ 6.3	△ 0.4	1.9	0.56	△ 0.08
東北	△ 12.7	△ 23.2	10.3	1.7	15.1	△ 9.9	△ 0.5	△ 0.2	0.73	△ 0.01
関東	0.8	△ 5.6	22.3	△ 0.4	△ 0.3	△ 14.6	0.0	1.7	1.04	△ 0.01
北陸	△ 5.1	2.7	0.8	1.8	55.6	△ 23.9	0.1	1.3	1.14	△ 0.03
中部	△ 6.1	△ 15.3	16.1	0.8	△ 6.1	△ 25.6	△ 0.2	0.2	1.38	△ 0.01
近畿	△ 0.1	△ 13.3	21.1	2.8	△ 8.2	△ 17.4	0.9	1.3	0.87	△ 0.01
中国	△ 5.2	△ 14.9	14.5	13.6	10.8	△ 26.0	0.3	1.5	1.05	0.00
四国	△ 8.4	△ 10.7	7.0	△ 1.1	53.0	△ 22.7	0.6	1.0	0.82	0.01
九州	△ 10.1	△ 18.1	14.7	11.4	10.7	△ 19.3	△ 0.1	△ 0.8	0.67	0.00
沖縄	—	△ 6.0	△ 9.4	5.2	2.3	△ 16.3	0.0	0.0	0.44	0.00
全国	△ 4.7	△ 12.8	16.9	2.0	3.6	△ 17.7	0.0	0.8	0.91	0.00

注) 労働に関する指標の対前年比、対前月比の単位はポイント。

建設技能労働者不足率は、プラスは不足、マイナスは過剰を意味する。

建設総合統計の「九州」欄は、沖縄を含む値となっている。

① 建設総合統計 (出来高)

単位：億円、%

区分		北海道	東北	関東	北陸	中部	近畿	中国	四国	九州・沖縄	全国
年 度	14年度	35,337	50,960	190,989	34,837	75,924	79,188	36,972	20,281	66,418	590,754
	15年度	32,848	46,638	180,279	30,363	73,750	75,109	35,294	18,193	60,958	553,431
四 半 期	16年Ⅰ期	4,071	10,607	45,114	6,584	18,833	19,183	9,322	4,778	16,459	134,951
	Ⅱ	6,634	8,805	40,883	5,859	15,670	16,986	7,134	3,262	11,265	116,499
	Ⅲ	8,805	10,561	45,233	7,334	16,939	18,491	7,918	3,835	12,164	131,279
	Ⅳ	8,304	12,133	50,136	8,913	19,617	20,273	9,733	4,966	16,451	150,526
月 次	16年 2月	1,171	3,358	15,020	2,052	6,246	6,349	3,105	1,609	5,505	44,415
	3	1,694	3,823	16,282	2,454	6,684	7,077	3,335	1,655	5,648	48,652
	4	2,665	3,144	14,079	2,017	5,503	5,963	2,612	1,245	4,264	41,492
	5	1,826	2,700	13,066	1,824	5,007	5,351	2,212	970	3,461	36,417
	6	2,144	2,962	13,738	2,017	5,159	5,672	2,311	1,047	3,540	38,590
	7	2,540	3,275	14,487	2,231	5,367	5,993	2,454	1,178	3,648	41,173
	8	2,959	3,506	15,090	2,437	5,598	6,116	2,612	1,276	3,991	43,585
	9	3,306	3,780	15,656	2,666	5,974	6,383	2,851	1,381	4,525	46,521
	10	3,975	3,896	16,263	2,807	6,217	6,569	3,017	1,517	4,997	49,257
	11	2,492	4,043	16,569	2,977	6,653	6,713	3,254	1,672	5,491	49,865
	12	1,837	4,194	17,304	3,128	6,747	6,990	3,461	1,778	5,963	51,403
	17年 1月	1,071	2,964	13,909	2,159	5,267	5,761	2,635	1,468	4,848	40,082
2	1,058	2,896	15,096	2,231	5,505	6,420	2,886	1,610	5,012	42,714	
累計	4月～2月	25,872	37,359	165,257	26,496	62,997	67,931	30,305	15,142	49,741	481,099

[対前年同期比増加率]

年 度	14年度	△ 13.9	△ 10.5	△ 3.6	△ 6.4	△ 1.2	△ 3.8	△ 5.5	△ 9.0	△ 6.7	△ 5.5
	15年度	△ 6.6	△ 8.5	△ 5.6	△ 12.8	△ 2.9	△ 5.2	△ 4.5	△ 10.3	△ 8.2	△ 6.3
四 半 期	16年Ⅰ期	△ 5.9	△ 10.7	△ 8.2	△ 15.6	△ 3.0	△ 6.9	△ 5.4	△ 11.4	△ 5.6	△ 7.5
	Ⅱ	△ 15.7	△ 12.8	△ 1.4	△ 16.3	△ 5.7	△ 2.2	△ 3.2	△ 14.1	△ 11.4	△ 6.3
	Ⅲ	△ 20.8	△ 12.1	1.1	△ 7.8	△ 4.1	0.9	△ 3.9	△ 11.3	△ 13.5	△ 5.2
	Ⅳ	△ 15.2	△ 12.8	2.4	1.0	△ 4.9	0.2	△ 6.1	△ 6.2	△ 7.2	△ 3.3
月 次	16年 2月	△ 8.3	△ 7.9	△ 8.6	△ 15.8	△ 1.8	△ 6.1	△ 3.9	△ 10.5	△ 4.7	△ 6.9
	3	△ 4.2	△ 15.3	△ 6.2	△ 17.4	△ 4.8	△ 7.4	△ 5.9	△ 10.1	△ 4.6	△ 7.5
	4	△ 4.2	△ 10.8	△ 3.1	△ 16.6	△ 4.8	△ 2.4	△ 3.8	△ 10.1	△ 8.7	△ 5.5
	5	△ 19.0	△ 13.7	△ 1.3	△ 15.8	△ 5.2	△ 2.9	△ 2.1	△ 15.9	△ 11.0	△ 6.3
	6	△ 24.4	△ 14.1	0.5	△ 16.5	△ 7.3	△ 1.2	△ 3.5	△ 16.7	△ 15.0	△ 7.0
	7	△ 23.6	△ 12.0	1.1	△ 11.7	△ 6.1	1.1	△ 3.9	△ 13.7	△ 17.6	△ 6.2
	8	△ 20.9	△ 12.3	0.8	△ 7.5	△ 4.1	1.4	△ 4.7	△ 10.2	△ 14.3	△ 5.3
	9	△ 18.3	△ 12.1	1.3	△ 4.7	△ 2.2	0.2	△ 3.2	△ 10.3	△ 9.0	△ 4.2
	10	△ 17.4	△ 12.3	2.0	△ 2.5	△ 3.7	△ 0.8	△ 6.9	△ 9.9	△ 8.4	△ 4.4
	11	△ 15.1	△ 13.0	2.4	△ 0.1	△ 3.2	0.6	△ 5.5	△ 4.9	△ 7.3	△ 3.0
	12	△ 10.2	△ 13.0	2.7	5.6	△ 7.6	0.8	△ 5.9	△ 4.0	△ 6.0	△ 2.6
	17年 1月	△ 11.2	△ 13.5	0.7	3.9	△ 10.8	0.0	△ 8.6	△ 3.0	△ 8.6	△ 4.3
2	△ 9.6	△ 13.8	0.5	8.7	△ 11.9	1.1	△ 7.1	0.1	△ 8.9	△ 3.8	
累計	4月～2月	△ 17.0	△ 12.7	0.8	△ 5.1	△ 6.1	△ 0.1	△ 5.2	△ 8.4	△ 10.1	△ 4.7

注) 平成12年度以降のデータに対して、遡及して計算結果等の見直しを行いました。

② 公共機関からの受注工事（1件あたり500万円以上の工事）

（単位：億円、月次は百万円、％）

区分 年月	北海道	東北	関東	北陸	中部	近畿	中国	四国	九州	沖縄	全国
13年度	15,422	18,930	40,412	12,324	20,308	18,952	12,926	6,523	20,383	2,236	168,415
14	14,303	16,470	38,143	11,158	18,702	16,770	11,090	6,516	18,923	2,655	154,699
15	10,629	13,665	29,309	8,477	16,486	15,300	10,281	5,427	15,988	1,752	127,314
16年Ⅰ期	2,030	2,720	7,857	1,949	3,892	4,211	2,681	1,686	4,555	362	31,942
Ⅱ	2,395	1,898	4,721	1,553	2,463	2,114	1,382	677	1,631	214	19,048
Ⅲ	3,074	3,736	8,153	2,899	4,655	3,505	2,743	1,637	4,136	542	35,080
Ⅳ	1,504	2,883	7,313	2,054	3,800	3,532	2,317	1,204	3,588	538	28,734
16年11月	33,404	67,585	204,466	57,622	129,598	106,634	65,904	36,630	110,518	14,214	826,575
12	40,540	83,817	245,631	79,371	103,684	133,627	71,960	39,105	127,215	10,578	935,529
17年1月	15,238	49,240	170,380	38,270	65,430	97,991	53,912	24,022	68,723	8,993	592,200
2	28,442	43,104	212,013	69,343	88,777	102,322	58,544	33,481	92,168	8,536	736,731
4月～2月	7,410	9,440	24,011	7,582	12,460	11,154	7,567	4,093	10,964	1,470	96,151

〔対前年同期比増加率〕

13年度	14.3	△ 2.5	△ 11.2	△ 5.1	△ 11.6	△ 16.7	1.8	△ 23.9	△ 12.6	△ 6.0	△ 8.5
14	△ 7.3	△ 13.0	△ 5.6	△ 9.5	△ 7.9	△ 11.5	△ 14.2	△ 0.1	△ 7.2	18.7	△ 8.1
15	△ 25.6	△ 16.8	△ 23.1	△ 23.9	△ 11.8	△ 8.6	△ 7.0	△ 16.1	△ 15.5	△ 33.6	△ 17.5
16年Ⅰ期	△ 23.2	△ 38.1	△ 23.4	△ 36.7	△ 18.6	△ 4.6	7.7	10.2	△ 10.1	△ 53.3	△ 18.7
Ⅱ	△ 24.9	△ 29.0	△ 1.4	△ 14.4	2.3	△ 16.6	△ 21.3	△ 31.6	△ 24.4	△ 8.1	△ 15.5
Ⅲ	△ 13.5	△ 22.8	△ 1.4	2.3	△ 16.4	△ 22.9	△ 13.9	5.5	△ 9.1	△ 10.6	△ 11.2
Ⅳ	△ 18.9	△ 16.0	△ 12.9	9.2	△ 17.7	△ 11.9	△ 12.9	0.3	△ 24.1	△ 2.4	△ 13.8
16年11月	△ 38.3	△ 34.4	5.2	3.1	28.8	△ 2.5	△ 9.8	19.8	△ 20.2	9.0	△ 5.3
12	22.2	△ 15.8	△ 21.5	28.6	△ 38.7	△ 19.4	△ 4.7	4.0	△ 17.6	△ 38.7	△ 17.0
17年1月	△ 41.5	△ 24.7	△ 14.9	△ 24.5	△ 41.7	21.8	△ 15.7	△ 6.6	△ 36.3	33.5	△ 19.9
2	3.2	△ 38.1	7.1	101.2	△ 10.8	5.7	△ 10.0	△ 42.8	4.3	△ 18.5	△ 1.5
4月～2月	△ 18.9	△ 23.2	△ 5.6	2.7	△ 15.3	△ 13.3	△ 14.9	△ 10.7	△ 18.1	△ 6.0	△ 12.8

③ 民間等からの受注工事（1件あたり500万円以上の土木工事および機械装置等工事）

（単位：億円、月次は百万円、％）

区分 年月	北海道	東北	関東	北陸	中部	近畿	中国	四国	九州	沖縄	全国
13年度	1,364	2,439	11,061	1,789	3,486	3,433	2,425	954	2,575	128	29,655
14	1,058	2,051	9,357	2,095	3,266	3,869	1,547	973	2,169	112	26,498
15	1,280	2,112	9,818	1,347	3,919	3,782	1,652	767	2,277	122	27,077
16年Ⅰ期	216	601	2,766	384	1,172	869	332	-23	523	39	6,879
Ⅱ	275	498	1,968	554	819	800	387	237	612	28	6,178
Ⅲ	298	615	2,941	595	882	918	563	268	780	53	7,912
Ⅳ	222	659	2,300	417	814	849	486	317	549	16	6,628
16年11月	5,202	18,773	57,615	14,496	23,819	21,855	11,782	5,849	21,701	355	181,447
12	8,200	19,039	87,173	12,313	24,726	35,778	14,673	21,443	17,855	819	242,019
17年1月	2,571	14,825	62,688	5,258	21,675	32,656	11,373	5,549	13,059	719	170,374
2	5,635	14,569	78,382	12,612	32,734	22,201	18,829	11,467	19,614	509	216,551
4月～2月	877	2,066	8,620	1,744	3,059	3,115	1,738	992	2,267	108	24,587

〔対前年同期比増加率〕

13年度	△ 16.0	△ 2.2	12.9	12.8	△ 14.6	△ 21.5	7.9	△ 24.9	6.2	△ 6.3	△ 1.3
14	△ 22.4	△ 15.9	△ 15.4	17.1	△ 6.3	12.7	△ 36.2	2.0	△ 15.8	△ 12.6	△ 10.6
15	20.0	0.5	4.8	△ 36.0	19.5	△ 2.5	5.2	△ 21.6	5.0	7.1	1.4
16年Ⅰ期	49.9	13.3	10.2	△ 27.4	22.7	△ 43.1	△ 32.5	△ 112.1	△ 6.6	△ 8.0	△ 8.7
Ⅱ	△ 30.0	13.1	△ 12.2	70.5	△ 14.1	△ 32.8	△ 36.5	△ 34.7	△ 0.6	△ 4.4	△ 13.7
Ⅲ	△ 14.2	△ 11.8	15.1	59.6	△ 9.5	4.6	80.5	3.3	28.3	101.6	12.5
Ⅳ	△ 31.3	76.3	2.0	57.3	△ 0.7	0.4	21.9	89.2	3.5	△ 44.4	10.3
16年11月	△ 75.2	60.6	△ 11.7	66.2	5.3	13.2	9.9	△ 28.7	113.2	37.2	2.0
12	99.3	69.1	11.3	54.3	△ 2.9	1.8	△ 14.4	425.9	5.7	34.8	20.4
17年1月	△ 53.5	21.7	△ 5.3	△ 23.5	△ 5.8	29.7	△ 32.3	37.6	△ 14.6	△ 57.5	△ 3.6
2	106.9	△ 9.6	△ 15.8	40.1	17.2	△ 2.7	133.5	△ 163.1	38.1	△ 9.0	22.8
4月～2月	△ 23.4	15.1	△ 0.3	55.6	△ 6.1	△ 8.2	10.8	53.0	10.7	2.3	3.6

④ 全産業倒産件数

(単位：件、%)

区分 年月	北海道	東北	関東	北陸	中部	近畿	中国	四国	九州	沖縄	全国
13年度	794	1,296	6,813	754	2,355	4,503	982	611	1,834	110	20,052
14	732	1,212	6,411	793	2,234	4,307	972	543	1,608	116	18,928
15	607	921	5,448	609	1,777	3,752	715	468	1,390	103	15,790
16年Ⅰ期	160	218	1,342	149	426	886	151	107	300	17	3,756
Ⅱ	150	215	1,263	137	355	803	162	92	297	23	3,497
Ⅲ	107	193	1,188	106	379	823	159	94	276	25	3,350
Ⅳ	134	219	1,107	93	379	746	138	96	306	16	3,234
16年12月	52	74	375	38	124	223	44	31	99	4	1,064
17年1月	53	77	338	39	139	232	47	25	79	10	1,039
2	53	53	348	30	135	243	46	28	113	7	1,056
3	50	78	417	29	118	240	46	25	92	5	1,100
4月～3月	547	835	4,661	434	1,505	3,087	598	360	1,163	86	12,176

[対前年同期比増加率]

13年度	△ 9.2	3.8	12.1	△ 7.8	8.8	9.9	△ 5.8	6.6	△ 3.5	△ 16.7	5.9
14	△ 7.8	△ 6.5	△ 5.9	5.2	△ 5.1	△ 4.4	△ 1.0	△ 11.1	△ 12.3	5.5	△ 5.6
15	△ 17.1	△ 24.0	△ 15.0	△ 23.2	△ 20.5	△ 12.9	△ 26.4	△ 13.8	△ 13.6	△ 11.2	△ 16.6
16年Ⅰ期	△ 22.8	△ 31.6	△ 18.3	△ 25.5	△ 24.3	△ 14.7	△ 39.3	△ 31.1	△ 22.2	△ 11.5	△ 21.3
Ⅱ	△ 23.4	△ 20.1	△ 13.4	△ 29.4	△ 21.7	△ 16.3	△ 36.3	△ 18.3	△ 13.8	△ 39.3	△ 18.2
Ⅲ	△ 17.6	△ 21.8	△ 12.7	△ 9.9	△ 30.8	△ 22.0	△ 28.9	△ 36.1	△ 24.0	△ 30.3	△ 20.4
Ⅳ	△ 21.3	△ 16.5	△ 13.3	△ 42.7	△ 10.6	△ 10.0	△ 8.6	△ 24.2	△ 22.3	△ 16.7	△ 15.0
16年12月	10.6	37.0	△ 5.1	8.6	△ 13.3	△ 27.1	△ 17.0	10.7	△ 5.7	△ 50.0	△ 9.4
17年1月	17.8	26.2	△ 22.7	△ 7.1	△ 3.5	△ 21.9	△ 4.1	△ 13.8	△ 16.0	42.9	△ 13.8
2	△ 13.1	△ 32.9	△ 19.8	△ 38.8	5.5	△ 8.6	△ 4.2	0.0	2.7	40.0	△ 12.6
3	△ 7.4	0.0	△ 11.5	△ 50.0	△ 23.4	△ 25.7	△ 14.8	△ 50.0	△ 4.2	0.0	△ 18.1
4月～3月	△ 9.9	△ 9.3	△ 14.4	△ 28.7	△ 15.3	△ 17.7	△ 16.4	△ 23.1	△ 16.3	△ 16.5	△ 15.9

- (注) 1. 長野県・山梨県は中部に含まれる。
2. 資料出所：帝国データバンク

⑤ 新設住宅着工戸数

(単位：戸、%)

区分 年月	北海道	東北	関東	北陸	中部	近畿	中国	四国	九州	沖縄	全国
13年度	47,881	75,895	479,358	39,914	138,550	189,298	55,253	30,378	102,819	13,824	1,173,170
14	48,799	68,855	474,952	38,727	132,537	182,240	54,797	29,897	100,404	14,345	1,145,553
15	50,724	64,102	505,441	39,254	133,901	181,174	53,941	29,978	101,897	13,237	1,173,649
16年Ⅰ期	8,151	11,564	121,277	7,536	31,002	41,512	12,819	6,744	23,282	3,145	267,032
Ⅱ	15,115	18,857	125,538	10,371	33,944	45,837	15,133	7,144	26,689	3,021	301,649
Ⅲ	13,877	17,079	134,621	10,090	34,645	49,815	15,258	7,962	29,684	3,782	316,813
Ⅳ	12,040	16,992	123,990	10,804	34,738	47,301	15,697	7,784	30,655	3,554	303,555
16年11月	4,076	5,729	40,794	3,735	10,874	14,543	5,375	2,959	9,179	1,297	98,561
12	3,735	5,565	38,971	3,763	11,673	15,442	5,120	2,453	11,069	1,058	98,849
17年1月	2,142	4,061	41,908	2,301	11,210	15,867	5,414	2,330	8,490	1,221	94,944
2	2,485	4,089	36,227	2,882	10,048	12,663	4,514	2,162	9,079	1,139	85,288
4月～2月	45,659	61,078	462,284	36,448	124,585	171,483	56,016	27,382	104,597	12,717	1,102,249

[対前年同期比増加率]

13年度	△ 4.0	△ 1.5	△ 1.0	△ 6.6	△ 6.3	△ 1.8	△ 9.1	△ 6.5	△ 8.6	8.9	△ 3.3
14	1.9	△ 9.3	△ 0.9	△ 3.0	△ 4.3	△ 3.7	△ 0.8	△ 1.6	△ 2.3	3.8	△ 2.4
15	3.9	△ 6.9	6.4	1.4	1.0	△ 0.6	△ 1.6	0.3	1.5	△ 7.7	2.5
16年Ⅰ期	12.7	△ 6.4	13.7	2.1	1.9	△ 3.1	2.0	2.8	△ 1.6	△ 16.8	5.4
Ⅱ	△ 6.3	0.7	△ 3.1	△ 11.8	△ 7.0	△ 4.9	2.1	△ 13.6	2.7	△ 11.4	△ 3.7
Ⅲ	5.0	0.4	9.9	0.8	6.7	6.5	29.9	9.2	19.9	1.5	9.4
Ⅳ	△ 9.0	1.2	△ 6.2	8.6	2.3	5.8	7.9	1.4	10.1	20.1	△ 0.1
16年11月	△ 18.0	△ 1.1	△ 2.3	21.9	△ 12.4	4.0	12.0	30.5	8.8	39.9	0.2
12	△ 13.5	△ 0.1	△ 12.0	16.3	12.6	3.8	4.0	△ 5.7	14.8	4.0	△ 2.0
17年1月	11.6	6.4	0.4	18.4	9.1	15.0	34.7	3.6	8.5	2.3	6.9
2	9.4	10.8	△ 5.4	34.6	△ 4.1	△ 5.6	7.8	△ 2.0	22.0	41.8	0.4
4月～2月	△ 2.4	1.7	△ 0.4	1.8	0.8	2.8	13.6	△ 1.1	11.4	5.2	2.0

⑥ 建築着工床面積（総計）

(単位：千㎡、%)

区分 年月	北海道	東北	関東	北陸	中部	近畿	中国	四国	九州	沖縄	全国
13年度	8,043	13,984	64,292	8,251	23,289	27,054	9,117	5,403	17,378	2,092	178,903
14	7,864	12,973	61,071	7,677	21,847	26,308	9,663	5,151	16,506	1,970	171,030
15	8,169	12,395	64,884	8,261	22,561	26,934	9,454	5,092	16,626	2,157	176,533
16年Ⅰ期	1,217	2,119	16,052	1,532	5,489	6,347	2,116	1,178	3,819	553	40,423
Ⅱ	2,744	3,695	16,481	2,370	6,336	6,876	2,565	1,253	4,438	397	47,155
Ⅲ	2,501	3,547	18,103	2,247	6,220	7,779	2,664	1,382	4,688	581	49,712
Ⅳ	1,903	3,085	15,800	2,118	5,528	6,952	2,534	1,346	4,474	475	44,215
16年11月	613	1,110	5,258	655	1,891	1,955	858	499	1,325	185	14,350
12	467	954	4,806	634	1,708	2,528	762	417	1,647	154	14,076
17年1月	278	630	5,822	373	1,824	2,371	804	409	1,334	183	14,028
2	472	706	5,645	510	1,849	1,980	1,028	382	1,260	161	13,992
4月～2月	7,899	11,663	61,850	7,618	21,757	25,958	9,595	4,772	16,194	1,797	169,102

[対前年同期比増加率]

13年度	△ 3.6	△ 9.0	△ 5.6	△ 15.8	△ 8.7	△ 7.0	△ 15.7	△ 12.0	△ 9.9	1.7	△ 8.0
14	△ 2.2	△ 7.2	△ 5.0	△ 7.0	△ 6.2	△ 2.8	6.0	△ 4.7	△ 5.0	△ 5.8	△ 4.4
15	3.9	△ 4.5	6.2	7.6	3.3	2.4	△ 2.2	△ 1.1	0.7	9.5	3.2
16年Ⅰ期	12.9	△ 5.9	21.2	3.0	5.4	4.6	△ 2.7	4.9	△ 1.9	20.5	9.3
Ⅱ	△ 3.5	△ 2.3	3.0	△ 9.8	5.1	△ 2.3	0.2	△ 12.5	5.7	△ 20.3	0.3
Ⅲ	8.9	4.5	16.8	1.6	8.4	8.3	9.5	10.4	5.5	3.5	10.4
Ⅳ	5.1	△ 0.5	△ 8.8	12.2	4.1	9.2	8.0	9.4	7.4	△ 12.9	0.3
16年11月	0.2	△ 1.7	△ 2.5	9.6	5.5	△ 1.0	10.8	23.6	△ 3.3	59.1	1.3
12	△ 18.7	5.7	△ 19.2	10.5	0.9	13.4	△ 1.8	4.2	24.1	△ 28.5	△ 3.9
17年1月	6.3	△ 2.1	18.9	△ 8.8	△ 3.0	9.8	24.8	19.9	6.4	△ 4.5	10.6
2	47.5	14.2	4.7	26.4	3.9	4.0	45.0	△ 4.1	6.8	18.2	9.0
4月～2月	4.9	1.1	4.6	1.0	4.9	5.3	10.4	2.6	6.3	△ 7.0	4.6

⑦ 民間非居住用建築物着工床面積

(単位：千㎡、%)

区分 年月	北海道	東北	関東	北陸	中部	近畿	中国	四国	九州	沖縄	全国
13年度	2,541	4,150	17,217	2,769	7,989	7,169	2,681	1,777	6,056	539	52,889
14	2,469	4,007	15,995	2,503	7,442	7,545	3,374	1,639	5,875	510	51,359
15	2,653	4,055	17,849	2,994	7,778	8,561	3,302	1,713	5,911	661	55,477
16年Ⅰ期	411	736	4,834	587	2,195	2,178	705	459	1,453	193	13,750
Ⅱ	975	1,228	4,662	848	2,489	2,291	939	419	1,751	87	15,689
Ⅲ	937	1,253	5,622	754	2,299	2,960	978	439	1,752	158	17,153
Ⅳ	675	1,165	4,837	871	2,008	2,420	964	485	1,682	153	15,260
16年11月	197	479	1,632	236	792	562	320	189	547	63	5,018
12	115	349	1,390	243	541	1,084	278	151	608	61	4,820
17年1月	72	203	2,009	96	572	857	308	156	553	66	4,893
2	180	271	2,447	198	822	769	314	144	411	52	5,609
4月～2月	2,840	4,120	19,578	2,767	8,192	9,298	3,503	1,642	6,150	516	58,604

[対前年同期比増加率]

13年度	10.7	△ 15.5	△ 7.2	△ 25.2	△ 6.6	△ 14.2	△ 23.3	△ 18.8	△ 9.3	5.5	△ 10.7
14	△ 2.8	△ 3.5	△ 7.1	△ 9.6	△ 6.8	5.2	25.8	△ 7.8	△ 3.0	△ 5.2	△ 2.9
15	7.4	1.2	11.6	19.6	4.5	13.5	△ 2.1	4.5	0.6	29.5	8.0
16年Ⅰ期	17.3	8.1	48.3	8.1	18.7	30.4	△ 18.2	19.5	△ 2.5	75.1	22.8
Ⅱ	△ 1.5	3.6	19.2	△ 4.6	34.7	13.5	14.3	△ 8.0	20.7	△ 32.0	14.6
Ⅲ	22.6	10.5	39.5	△ 14.0	12.6	23.4	5.3	18.7	7.6	10.8	19.8
Ⅳ	38.4	16.5	△ 4.7	35.8	18.7	23.1	13.9	13.0	22.0	△ 22.8	11.3
16年11月	38.0	17.4	8.2	33.8	53.3	△ 3.2	22.3	20.2	13.0	155.4	17.8
12	△ 21.2	22.1	△ 23.8	9.0	△ 6.0	31.8	△ 6.3	7.5	46.0	△ 1.1	0.6
17年1月	△ 0.3	△ 12.4	73.5	△ 48.3	△ 28.3	13.5	37.0	17.8	15.5	△ 9.7	19.0
2	104.6	46.4	33.7	29.5	21.7	42.9	31.9	△ 2.8	△ 2.7	84.3	30.2
4月～2月	18.2	10.3	22.3	0.8	16.1	21.1	14.5	7.0	14.7	△ 9.4	16.9

⑧ 建設業倒産件数

(単位：件数、%)

区分 年月	北海道	東北	関東	北陸	中部	近畿	中国	四国	九州	沖縄	全国
13年度	297	463	1,741	252	689	1,287	355	172	743	50	6,049
14	284	450	1,577	291	706	1,246	358	161	627	52	5,752
15	228	320	1,327	208	585	1,084	280	149	541	51	4,773
16年Ⅰ期	69	71	307	57	129	247	55	34	96	6	1,071
Ⅱ	59	88	327	58	110	238	55	32	111	10	1,088
Ⅲ	36	69	287	32	120	229	58	29	117	15	992
Ⅳ	50	73	268	27	99	230	44	25	117	9	942
16年12月	20	25	77	14	34	70	10	7	40	1	298
17年1月	20	20	75	14	27	73	20	11	25	6	291
2	27	15	84	9	43	52	17	5	40	1	293
3	18	32	108	6	34	66	17	9	34	4	328
4月～3月	210	297	1,149	146	433	888	211	111	444	45	3,934

[対前年同期比増加率]

13年度	△ 5.1	12.1	3.9	△ 8.7	10.2	6.3	△ 4.6	△ 7.5	3.2	△ 19.4	3.3
14	△ 4.4	△ 2.8	△ 9.4	15.5	2.5	△ 3.2	0.8	△ 6.4	△ 15.6	4.0	△ 4.9
15	△ 19.7	△ 28.9	△ 15.9	△ 28.5	△ 17.1	△ 13.0	△ 21.8	△ 7.5	△ 13.7	△ 1.9	△ 17.0
16年Ⅰ期	△ 18.8	△ 33.6	△ 19.0	△ 30.5	△ 20.4	△ 17.4	△ 34.5	3.0	△ 21.3	△ 50.0	△ 21.5
Ⅱ	△ 13.2	△ 13.7	△ 12.1	20.8	△ 36.0	△ 22.0	△ 35.3	△ 33.3	△ 32.3	△ 41.2	△ 21.2
Ⅲ	△ 26.5	△ 10.4	△ 17.3	△ 47.5	△ 23.1	△ 11.2	△ 25.6	△ 35.6	△ 28.7	△ 21.1	△ 20.9
Ⅳ	19.0	4.3	△ 11.0	△ 35.7	△ 22.7	△ 16.1	△ 29.0	13.6	0.0	0.0	△ 11.7
16年12月	25.0	92.3	△ 16.3	75.0	△ 29.2	△ 22.2	△ 47.4	△ 12.5	53.8	△ 66.7	△ 7.7
17年1月	33.3	△ 9.1	△ 27.9	7.7	△ 35.7	△ 20.7	25.0	22.2	△ 13.8	200.0	△ 15.4
2	△ 12.9	△ 34.8	△ 11.6	△ 55.0	13.2	△ 21.2	△ 19.0	△ 37.5	17.6	△ 50.0	△ 13.3
3	△ 21.7	23.1	0.0	△ 75.0	△ 30.6	△ 25.8	△ 5.6	△ 47.1	3.0	100.0	△ 15.7
4月～3月	△ 7.9	△ 7.2	△ 13.4	△ 29.8	△ 26.0	△ 18.1	△ 24.6	△ 25.5	△ 17.9	△ 11.8	△ 17.6

- (注) 1. 長野県・山梨県は中部に含まれる。
2. 資料出所：帝国データバンク

※ (8) 地域別動向の地域区分については、原則、下記の通りである。

地域	都道府県名
1. 北海道	北海道
2. 東北	青森, 岩手, 宮城, 秋田, 山形, 福島
3. 関東	茨城, 栃木, 群馬, 埼玉, 千葉, 東京 神奈川, 山梨, 長野
4. 北陸	新潟, 富山, 石川, 福井
5. 中部	岐阜, 静岡, 愛知, 三重
6. 近畿	滋賀, 京都, 大阪, 兵庫, 奈良, 和歌山
7. 中国	鳥取, 島根, 岡山, 広島, 山口
8. 四国	徳島, 香川, 愛媛, 高知
9. 九州	福岡, 佐賀, 長崎, 熊本, 大分, 宮崎, 鹿児島
10. 沖縄	沖縄

⑨ 都道府県別動向

(単位：%)

	公共機関からの受注工事額(前年同期比)		新設住宅着工戸数(前年同期比)		非居住用床面積(前年同期比)	
	17年2月	4～2月累計	17年2月	4～2月累計	17年2月	4～2月累計
北海道	3.2	△ 18.9	9.4	△ 2.4	124.4	15.5
東北計	△ 38.1	△ 23.2	10.8	1.7	38.2	2.6
青森	22.9	△ 14.3	△ 19.9	△ 7.1	△ 1.8	△ 7.9
岩手	△ 28.0	△ 16.5	△ 41.5	△ 5.2	△ 4.3	31.7
宮城	△ 45.8	△ 8.0	39.9	7.5	67.6	1.4
秋田	1.2	△ 18.2	49.4	2.3	375.0	1.5
山形	△ 63.3	△ 21.5	5.1	8.8	△ 19.6	△ 6.1
福島	△ 42.1	△ 49.2	22.9	0.8	22.9	△ 0.6
関東計	7.1	△ 5.6	△ 5.4	△ 0.4	29.8	16.7
茨城	△ 45.9	△ 35.1	△ 15.4	△ 0.3	△ 26.8	9.3
栃木	50.6	86.0	10.9	5.0	91.4	8.5
群馬	△ 13.1	△ 7.4	9.5	3.4	32.3	20.9
埼玉	63.6	△ 9.6	15.9	2.4	△ 44.8	15.3
千葉	△ 2.9	△ 28.6	8.3	11.7	274.5	55.1
東京	35.3	9.3	△ 13.2	△ 8.5	45.6	3.0
神奈川	△ 16.7	△ 19.9	△ 13.0	5.3	55.5	25.4
山梨	△ 20.7	28.7	29.4	5.5	△ 4.1	8.2
長野	△ 41.7	△ 17.9	△ 8.7	△ 0.5	△ 11.7	7.0
北陸計	101.2	2.7	34.6	1.8	35.8	1.7
新潟	121.2	△ 11.2	70.7	0.8	76.3	△ 15.6
富山	43.3	22.1	9.0	9.8	41.3	39.6
石川	25.9	△ 1.0	30.1	6.0	△ 18.4	0.6
福井	246.3	36.4	△ 24.5	△ 10.8	24.3	11.0
中部計	△ 10.8	△ 15.3	△ 4.1	0.8	23.0	11.3
岐阜	△ 58.5	△ 25.8	△ 37.8	△ 7.2	△ 41.4	△ 6.8
静岡	△ 27.9	△ 23.4	△ 1.1	0.4	21.5	21.3
愛知	36.6	2.1	△ 3.3	0.6	56.1	9.8
三重	△ 31.1	△ 29.0	22.4	10.7	△ 31.6	18.9
近畿計	5.7	△ 13.3	△ 5.6	2.8	33.8	14.3
滋賀	9.5	△ 5.5	△ 28.5	△ 1.0	168.9	69.6
京都	△ 62.6	△ 32.2	△ 18.8	5.0	115.6	5.4
大阪	42.1	△ 12.9	△ 10.3	△ 1.2	2.8	12.8
兵庫	7.3	△ 9.6	21.4	12.6	15.0	22.8
奈良	△ 8.7	△ 24.0	△ 6.0	1.4	51.5	△ 45.3
和歌山	15.0	12.4	△ 12.5	△ 4.7	△ 16.1	△ 2.5
中国計	△ 10.0	△ 14.9	7.8	13.6	103.0	13.9
鳥取	34.6	△ 20.8	6.5	14.9	0.9	△ 15.9
島根	16.5	△ 13.2	32.7	39.6	9.9	16.1
岡山	△ 68.7	△ 25.3	2.7	5.6	△ 34.9	△ 17.0
広島	13.2	△ 13.9	10.8	18.6	431.7	54.2
山口	28.6	△ 3.1	△ 0.1	4.6	△ 29.2	△ 2.3
四国計	△ 42.8	△ 10.7	△ 2.0	△ 1.1	△ 12.0	4.3
徳島	△ 26.6	10.6	△ 17.0	△ 4.3	45.0	△ 9.5
香川	76.8	14.4	21.8	14.9	△ 50.6	13.4
愛媛	△ 65.2	△ 17.2	△ 25.9	△ 8.1	12.6	10.5
高知	△ 16.5	△ 30.1	43.6	△ 4.8	17.3	△ 8.8
九州計	4.3	△ 18.1	22.0	11.4	△ 0.0	7.4
福岡	22.8	△ 9.3	46.1	15.9	25.1	25.8
佐賀	99.3	19.5	29.7	11.8	△ 34.4	△ 2.1
長崎	115.2	△ 12.7	0.6	6.7	△ 8.6	△ 13.3
熊本	△ 6.0	△ 7.7	12.0	△ 0.0	35.8	9.3
大分	25.9	△ 25.3	20.6	20.0	△ 17.9	16.8
宮崎	△ 20.9	△ 39.6	△ 12.8	2.0	△ 30.3	△ 17.2
鹿児島	△ 55.0	△ 32.8	△ 22.9	10.1	△ 20.7	0.1
沖縄	△ 18.5	△ 6.0	41.8	5.2	2.5	△ 14.2
合計	△ 1.5	△ 12.8	0.4	2.0	31.5	11.5

(注)公共機関からの受注工事は1件500万円以上の工事。