

健康・医療・福祉のまちづくりの推進ガイドライン

平成26年 8月 1日 まちづくり推進課・都市計画課・街路交通施設課



1. 更なる超高齢化を迎える都市政策の課題

- ① 高齢者等が安心して暮らすことが困難となる社会
 - ・2055年には人口が約3割減少、総人口の約4割は65歳以上の高齢者
 - ・徒歩圏内に生鮮食料品店がない高齢者単独世帯数が約2.5倍に増加
- ② 更に低下する地域の活力
 - ・社会参加の場の減少による地域交流、地域活動の停滞
 - ・特に大都市においては地縁によるコミュニティ関係が薄く、高い孤立化リスク
- ③ 厳しさを増す都市経営
 - ・2025年には社会保障に係る公費負担分は1.5倍増の約60兆円
 - ・社会資本(国土交通省所管)の維持管理費は20年間で約1.3~1.5倍増加
- ④ 健康・医療・福祉施策との施策連携の不足
 - ・8割以上の地方公共団体において政策連携の必要性を認識しているものの、共同して提案した計画は、全体の1割程度

2. 健康・医療・福祉政策における取組

- ① 地域における医療・介護体制の見直し
 - ・2025年を目途に医療・介護・予防・住まい・生活支援が一体的に提供される「地域包括ケアシステム」の実現(概ね30分以内に必要なサービスが提供される日常生活圏域)
- ② 医療費適正化の推進
 - ・若い時からの生活習慣病の予防対策、入院期間の短縮対策
- ③ 「健康日本21(第二次)」を中心とした健康づくりの推進
 - ・日常生活における歩数の増加(約1,200~1,500歩の増加)、運動習慣者の割合の増加(約10%増加)、住民が運動しやすいまちづくり・環境整備に取り組む自治体数の増加(47都道府県とする)

3. 「健康・医療・福祉のまちづくり」の推進

- ・多くの市民が自立的に、また必要に応じて地域の支援を得て、より活動的に暮らせるまちづくり
- ・日常生活圏域等における必要な機能(①健康機能、②医療機能、③福祉機能、④交流機能、⑤商業機能、⑥公共公益機能)の確保や、歩行空間、公共交通ネットワークの充実等を一体的に取り組む都市構造のコンパクト化の推進
- ・都市政策の取組に当たって、健康・医療・福祉の視点から必要と大きく舵を切っていくことが必要

(1) 推進体制

- ・首長を中心に、都市部局、住宅部局、健康部局、医療部局、福祉部局等の横断的な組織体制づくり(データ共有、計画連携、住民との合意形成等)
- ・道路管理者、交通管理者、交通事業者、NPO、新たなコミュニティ等との連携

(2) 「現状」「将来」の把握及び「見える化」

- ・必要な対策検討の前に「現状」「将来」の把握を実施
 - 高齢者等の暮らし、必要な都市機能の配置状況、地域の交通環境等
- ・分析結果の「見える化」による、関係者間の意識共有

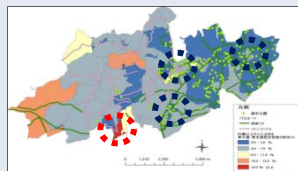


図:A市における都市公園分布・バスルートと要介護・要支援認定者の割合
※町丁字界、都市公園、バスルート、要介護要支援のデータの重ね図を作成

(3) 必要な5つの取組

- ① 住民の健康意識を高め、運動習慣を身につける
 - 社会環境の改善を通じた市民意識等の向上
- ② コミュニティ活動への参加を高め、地域を支えるコミュニティ活動の活性化を図る
 - 高齢者のコミュニティ活動への参加等生きがいの創出、多様な主体の連携、コミュニティ活動の拠点づくり、コミュニティビジネスの活用
- ③ 日常生活圏域・徒歩圏域に都市機能を計画的に確保する
 - 計画的に確保することが望ましい都市機能と機能確保の考え方、都市機能を計画的に確保する際の方策
- ④ 街歩きを促す歩行空間を形成する
 - 歩行ネットワークの構築、世代を超えて利用される歩行空間づくり、歩行をサポートするモビリティ等の活用、歩行を促す仕掛けづくり
- ⑤ 公共交通の利用環境を高める
 - 公共交通のサービス水準の向上、地域のコミュニティ等が主体となった交通サービスの提供、公共交通の待合空間等の整備

(4) 「診断」の実施

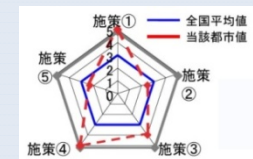
- ・優先施策の立案や関係者間の取組意識を高めるため、自都市の分析・評価(「診断」)が有効

指標例	診断の視点	指標	データ	全国平均
都市の基本的状況を診断する指標	市街地の現況・形状	市街地のコンパクト度	DID面積率 DID人口比率	3.4% 67.3%
	高齢者の生活と健康状況	高齢化進展度	65歳以上の人口の割合	22.8%
		健康寿命	健康寿命	男70.4歳 女73.6歳
	都市経営の状況	財政力	財政力指数	0.49
施策の取り組み状況を診断する指標	住民の健康意識、運動習慣	健康意識	健康習慣実践者の割合	39.4%
	コミュニティ活動の活性化	コミュニティ活動	人口1万人あたりのコミュニティ活動団体数	8.3
	都市機能の計画的な確保	健康機能	徒歩圏内に公園がない住宅の割合	38.8%
		医療機能	徒歩圏内に医療機関がない住宅の割合	39.3%
	街歩きを促す歩行空間	歩行空間整備率	歩道整備率 道路植栽率	14.3% 9.7%
公共交通の利用環境	公共交通のサービス水準	公共交通利便性の高いエリアの住宅の割合	67.0%	

(5) パッケージによる取組

- ・「診断」を踏まえて5つの取組については、優先順位を定め、必要な施策の組み合わせを工夫
- ・地域や関係者とのコミュニケーションを重ねながら、多世代の交流等が高まるよう施策間の連携を高め、一体的なパッケージとして取り組むことが大切

図:都市・地域診断による評価イメージ



- ①健康意識・運動習慣
- ②コミュニティ活動の活性化
- ③都市機能の計画的確保
- ④歩行空間
- ⑤公共交通利用環境

図:取組施策パッケージ化のイメージ

	①	②	③	④	⑤
小学生から高校生(7~18歳)	○	○	○	○	○
社会人(19~64歳)	○	○	○	○	○
健康な前期高齢者(65~74歳)	○	○	○	○	○
後期高齢者(75歳~)	○	○	○	○	○
治療・予防	○	○	○	○	○
介護・予防	○	○	○	○	○
高齢者	○	○	○	○	○

4. 取組効果のチェックと取組内容の改善

- ・定期的な実態把握を継続的に行い、市民や地域と連携した必要な取組の改善

【取組効果の事例】

(年間の医療費抑制効果)
= 歩行数の増加した住民数 × 1日当たりの歩数増加量 × 0.061円/歩 × 365日

出典:筑波大学 久野研究室