

国土交通省総合政策局
建設経済統計調査室
令和6年7月31日(水)公表
(令和6年9月17日(火)一部訂正)

建築着工統計調査報告

令和6年6月分

※問い合わせ先

国土交通省総合政策局建設経済統計調査室

電話 03-5253-8111

担当 小林(課長補佐) 28-641

三浦(係長) 28-647

高橋 28-648

この統計調査報告の概要は、国土交通省ホームページでもご覧いただけます。

https://www.mlit.go.jp/statistics/details/jutaku_list.html

令和 6 年 6 月の新設住宅着工戸数（概要）

6月の新設住宅着工は、持家、貸家、分譲住宅が減少したため、全体で前年同月比6.7%の減少となった。また、季節調整済年率換算値では前月比5.9%の減少となった。

1. 総戸数

- 新設住宅着工戸数は 66,285 戸。
 - ・前年同月比 6.7%減, 2か月連続の減少
- 新設住宅着工床面積は 5,175千㎡。
 - ・前年同月比 9.6%減, 2か月連続の減少
- 季節調整済年率換算値では 765千戸。
 - ・前月比 5.9%減, 2か月連続の減少

2. 利用関係別戸数

①持家

- 持家は 19,181戸（前年同月比 5.6%減, 31か月連続の減少）
 - ・民間資金による持家は 17,662戸（同 4.8%減, 30か月連続の減少）
 - ・公的資金による持家は 1,519戸（同 13.9%減, 32か月連続の減少）

民間資金による持家が減少し、公的資金による持家も減少したため、持家全体で減少となった。

②貸家

- 貸家は 28,233戸（前年同月比 6.2%減, 2か月連続の減少）
 - ・民間資金による貸家は 26,624戸（同 4.6%減, 2か月連続の減少）
 - ・公的資金による貸家は 1,609戸（同 27.5%減, 5か月連続の減少）

民間資金による貸家が減少し、公的資金による貸家も減少したため、貸家全体で減少となった。

③分譲住宅

- 分譲住宅は 18,361戸（前年同月比 8.6%減, 2か月連続の減少）
 - ・マンションは 8,241戸（同 2.1%減, 3か月ぶりの減少）
 - ・一戸建住宅は 10,007戸（同 13.8%減, 20か月連続の減少）

マンションが減少し、一戸建住宅も減少したため、分譲住宅全体で減少となった。

3. 地域別戸数

- 首都圏 総戸数（前年同月比 0.4%増）
 持家（同 10.2%減），貸家（同 7.2%減），
 分譲住宅（同 16.6%増）
 うちマンション（同 71.2%増），うち一戸建住宅（同 11.1%減）

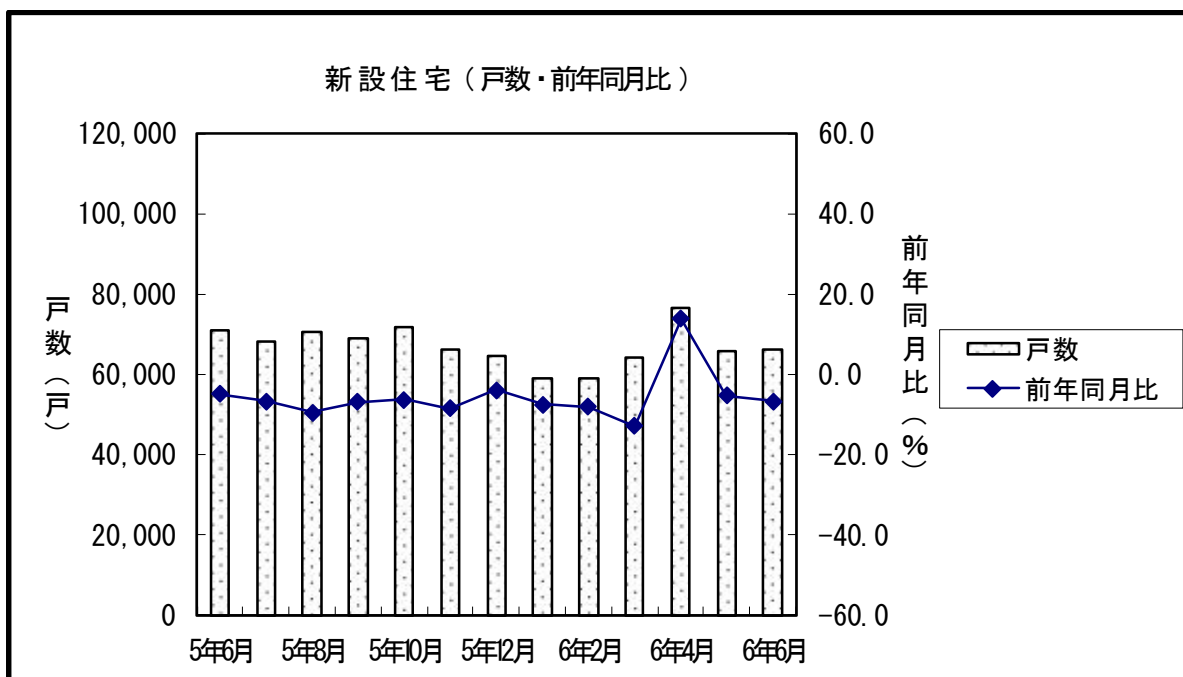
- 中部圏 総戸数（前年同月比 11.4%減）
 持家（同 5.9%減），貸家（同 14.2%減），
 分譲住宅（同 13.4%減）
 うちマンション（同 12.3%減），うち一戸建住宅（同 14.1%減）

- 近畿圏 総戸数（前年同月比 1.3%増）
 持家（同 2.4%減），貸家（同 6.4%減），
 分譲住宅（同 15.2%増）
 うちマンション（同 41.7%増），うち一戸建住宅（同 12.1%減）

- その他地域 総戸数（前年同月比 14.0%減）
 持家（同 4.5%減），貸家（同 3.2%減），
 分譲住宅（同 46.6%減）
 うちマンション（同 75.5%減），うち一戸建住宅（同 18.4%減）

4. その他

- 建築工法別
 - ・プレハブは， 8,279戸（前年同月比 12.6%減，13か月連続の減少）
 - ・ツーバイフォーは， 8,223戸（前年同月比 8.3%増，先月の減少から再びの増加）



資料2

新設住宅着工・利用関係別戸数, 床面積

(単位:戸, 千㎡, %)

	新設住宅着工戸数, 床面積												季節調整値		
	総計	持家				貸家				給与住宅		分譲住宅		年率 (千戸)	前月比
		前年比	床面積	前年比	前年比	前年比	前年比	前年比	前年比	前年比	前年比				
平成26年度	880,470	-10.8	74,007	-15.2	278,221	-21.1	358,340	-3.1	7,867	49.2	236,042	-8.9			
平成27年度	920,537	4.6	75,592	2.1	284,441	2.2	383,678	7.1	5,832	-25.9	246,586	4.5			
平成28年度	974,137	5.8	78,705	4.1	291,783	2.6	427,275	11.4	5,793	-0.7	249,286	1.1			
平成29年度	946,396	-2.8	75,829	-3.7	282,111	-3.3	410,355	-4.0	5,435	-6.2	248,495	-0.3			
平成30年度	952,936	0.7	76,573	1.0	287,710	2.0	390,093	-4.9	7,958	46.4	267,175	7.5			
令和元年度	883,687	-7.3	73,107	-4.5	283,338	-1.5	334,509	-14.2	6,108	-23.2	259,732	-2.8			
令和2年度	812,164	-8.1	66,299	-9.3	263,097	-7.1	303,018	-9.4	6,908	13.1	239,141	-7.9			
令和3年度	865,909	6.6	71,161	7.3	281,279	6.9	330,752	9.2	5,494	-20.5	248,384	3.9			
令和4年度	860,828	-0.6	68,651	-3.5	248,132	-11.8	347,427	5.0	5,720	4.1	259,549	4.5			
令和5年度	800,176	-7.0	62,195	-9.4	219,622	-11.5	340,395	-2.0	5,118	-10.5	235,041	-9.4			
5.1-5.6	409,549	-2.2	32,336	-4.7	110,254	-10.5	168,810	2.5	2,498	5.2	127,987	-0.2			
6.1-6.6	391,054	-4.5	30,003	-7.2	102,033	-7.5	167,844	-0.6	3,098	24.0	118,079	-7.7			
5.4-5.6	207,826	-4.7	16,492	-7.0	57,775	-11.9	87,492	2.0	1,385	6.0	61,174	-6.6			
6.4-6.6	208,778	0.5	16,142	-2.1	54,284	-6.0	90,025	2.9	1,945	40.4	62,524	2.2			
5年 6月	71,015	-4.8	5,722	-5.1	20,325	-12.4	30,112	-0.6	494	13.6	20,084	-2.9	816	-4.8	
7月	68,151	-6.7	5,377	-8.6	20,689	-7.8	30,170	1.6	313	6.1	16,979	-17.6	783	-4.0	
8月	70,389	-9.4	5,529	-10.5	20,984	-5.9	29,364	-6.2	454	-52.4	19,587	-15.5	813	3.9	
9月	68,941	-6.8	5,348	-8.6	19,527	-12.3	29,735	-2.9	413	17.7	19,266	-7.3	804	-1.1	
10月	71,769	-6.3	5,451	-9.6	18,078	-17.2	31,671	-1.0	438	-52.3	21,582	-1.2	805	0.1	
11月	66,238	-8.5	5,119	-11.8	17,789	-17.3	28,275	-5.3	596	72.3	19,578	-5.2	789	-2.0	
12月	64,586	-4.0	5,018	-5.8	17,031	-13.8	25,869	-3.6	366	-16.1	21,320	5.5	814	3.1	
6年 1月	58,849	-7.5	4,491	-11.5	14,805	-11.0	24,681	2.7	324	36.1	19,039	-16.1	802	-1.5	
2月	59,162	-8.2	4,522	-13.1	16,307	-11.2	24,934	1.0	594	95.4	17,327	-17.7	795	-0.9	
3月	64,265	-12.8	4,848	-12.9	16,637	-4.8	28,204	-13.4	235	-58.8	19,189	-16.8	760	-4.4	
4月	76,572	13.9	5,765	9.1	17,867	-3.9	34,598	20.6	1,152	331.5	22,955	16.5	880	15.7	
5月	65,921	-5.2	5,202	-5.2	17,236	-8.6	27,194	-5.2	283	-54.6	21,208	-0.8	813	-7.6	
6月	66,285	-6.7	5,175	-9.6	19,181	-5.6	28,233	-6.2	510	3.2	18,361	-8.6	765	-5.9	

資料3

マンション、分譲一戸建、プレハブ、ツーバイフォー、着工戸数

(単位:戸, %)

	分譲住宅				プレハブ				ツーバイフォー	
	マンション		分譲に占める割合	一戸建		前年比	新設に占める割合	前年比	前年比	
	前年比			前年比						
平成26年度	110,215	-11.0	46.7	124,221	-7.2	140,157	-6.4	15.9	111,549	-7.4
平成27年度	118,432	7.5	48.0	126,235	1.6	143,164	2.1	15.6	115,391	3.4
平成28年度	112,354	-5.1	45.1	134,700	6.7	147,594	3.1	15.2	123,572	7.1
平成29年度	108,278	-3.6	43.6	137,849	2.3	136,245	-7.7	14.4	119,695	-3.1
平成30年度	119,683	10.5	44.8	144,905	5.1	130,916	-3.9	13.7	116,690	-2.5
令和元年度	111,615	-6.7	43.0	146,154	0.9	124,575	-4.8	14.1	107,322	-8.0
令和2年度	108,188	-3.1	45.2	129,351	-11.5	107,688	-13.6	13.3	89,580	-16.5
令和3年度	102,762	-5.0	41.4	144,124	11.4	114,282	6.1	13.2	96,450	7.7
令和4年度	113,900	10.8	43.9	144,321	0.1	111,945	-2.0	13.0	91,856	-4.8
令和5年度	100,241	-12.0	42.6	133,615	-7.4	100,572	-10.2	12.6	91,647	-0.2
5.1-5.6	58,473	5.3	45.7	68,944	-4.4	51,848	-3.5	12.7	42,103	-2.0
6.1-6.6	56,923	-2.7	48.2	60,382	-12.4	45,596	-12.1	11.7	45,866	8.9
5.4-5.6	25,355	-9.8	41.4	35,583	-4.0	27,223	-4.6	13.1	21,511	-6.4
6.4-6.6	31,443	24.0	50.3	30,692	-13.7	23,802	-12.6	11.4	24,419	13.5
5年 6月	8,422	7.2	41.9	11,606	-8.5	9,476	-12.3	13.3	7,590	-6.8
7月	5,797	-28.0	34.1	11,066	-11.2	9,719	-4.0	14.3	7,780	1.8
8月	7,894	-26.4	40.3	11,589	-6.1	9,251	-11.2	13.1	7,976	-0.5
9月	8,148	-2.8	42.3	11,014	-10.4	8,801	-5.0	12.8	8,771	4.6
10月	10,174	9.4	47.1	11,368	-8.8	8,460	-24.0	11.8	8,940	0.8
11月	7,671	-5.2	39.2	11,835	-4.3	7,880	-20.0	11.9	8,072	-2.1
12月	9,722	19.8	45.6	11,470	-4.2	7,444	-7.0	11.5	7,150	0.4
6年 1月	9,020	-24.8	47.4	9,867	-6.7	6,650	-9.2	11.3	6,859	11.8
2月	7,483	-23.3	43.2	9,710	-13.3	7,651	-13.0	12.9	6,875	1.5
3月	8,977	-21.1	46.8	10,113	-12.7	7,493	-11.9	11.7	7,713	0.4
4月	12,226	69.0	53.3	10,579	-14.4	7,845	-6.4	10.2	9,061	37.3
5月	10,976	13.2	51.8	10,106	-13.0	7,678	-18.0	11.6	7,135	-2.6
6月	8,241	-2.1	44.9	10,007	-13.8	8,279	-12.6	12.5	8,223	8.3

注) マンション (利用関係……分譲住宅, 建て方……共同住宅, 構造……鉄骨鉄筋コンクリート造, 鉄筋コンクリート造, 鉄骨造)
 一戸建 (利用関係……分譲住宅, 建て方……一戸建)

(単位：戸、%)

	三大都市圏計		首都圏										中部圏									
	総数	前年比	総数	前年比	埼玉県		千葉県		東京都		神奈川県		総数	前年比	岐阜県		静岡県		愛知県		三重県	
					戸数	前年比	戸数	前年比	戸数	前年比	戸数	前年比			戸数	前年比	戸数	前年比	戸数	前年比	戸数	前年比
令和4年度	89,554	12.4	56,337	15.4	5,158	6.9	6,481	61.1	32,036	9.7	12,662	17.7	8,560	-5.9	110	-50.7	374	23.4	7,434	-11.7	642	339.7
令和5年度	80,064	-10.6	48,205	-14.4	6,547	26.9	4,552	-29.8	24,293	-24.2	12,813	1.2	11,510	34.5	483	339.1	786	110.2	9,971	34.1	270	-57.9
5.1-5.6	45,524	8.6	28,040	9.5	2,573	-21.9	3,046	24.2	14,225	6.5	8,196	25.8	4,133	-12.1	198	3,200.0	542	154.5	3,323	-20.9	70	-75.3
6.1-6.6	46,873	3.0	28,622	2.1	3,171	23.2	3,033	-0.4	14,428	1.4	7,990	-2.5	6,564	58.8	63	-68.2	653	20.5	5,735	72.6	113	61.4
5.4-5.6	19,078	-6.9	11,381	-11.9	1,307	-20.1	1,395	43.5	5,247	-23.2	3,432	-1.2	2,281	0.6	119	1,883.3	387	460.9	1,775	-7.0	0	-100.0
6.4-6.6	26,377	38.3	16,504	45.0	1,180	-9.7	2,575	84.6	6,997	33.4	5,752	67.6	2,742	20.2	21	-82.4	626	61.8	2,095	18.0	0	-
令和5年 6月	5,011	-6.8	2,531	-31.9	623	456.3	216	29.3	1,091	-51.1	601	-50.4	819	103.7	9	50.0	42	-	768	176.3	0	-100.0
7月	4,426	-27.6	2,425	-31.3	286	793.8	70	-81.8	1,885	-17.7	184	-77.7	823	45.7	9	-	132	-	682	89.4	0	-100.0
8月	6,644	-25.2	4,204	-21.9	389	-63.4	201	-79.4	2,396	-13.3	1,218	109.6	1,257	29.7	187	-	27	-	988	11.6	55	-34.5
9月	6,415	-3.6	2,947	-25.6	476	336.7	279	13.0	1,414	-41.0	778	-35.7	873	61.7	9	-	0	-100.0	864	92.9	0	-
10月	8,381	6.9	5,063	9.3	902	229.2	659	0.5	1,926	-42.7	1,576	358.1	822	3.8	117	-	93	-	612	-22.7	0	-
11月	6,632	1.9	4,386	-1.6	624	24.8	274	23.4	2,008	-30.0	1,480	70.9	776	-20.8	0	-	0	-100.0	776	-15.8	0	-
12月	7,992	20.8	5,681	18.4	572	105.8	1,216	-11.5	1,986	-22.1	1,907	218.4	856	43.9	0	-100.0	120	-	634	11.2	102	-
令和6年 1月	7,113	-30.8	4,442	-33.1	574	-22.0	122	-71.6	3,287	-19.7	459	-66.8	1,186	45.5	18	-	0	-100.0	1,069	62.0	99	-
2月	5,972	-22.8	4,169	-23.8	868	161.4	192	-82.6	2,224	-21.0	885	-27.3	740	94.7	18	-	18	-	690	154.6	14	-80.0
3月	7,411	-12.2	3,507	-22.8	549	177.3	144	24.1	1,920	-7.2	894	-58.6	1,896	188.6	6	-85.0	9	-	1,881	204.9	0	-
4月	9,772	61.9	6,247	66.2	505	92.0	1,404	1,905.7	2,451	11.6	1,887	53.4	930	19.1	15	-	53	-78.2	862	60.2	0	-
5月	9,201	14.6	5,924	16.4	170	-59.6	466	-58.0	2,497	27.4	2,791	74.3	1,094	60.6	6	-94.5	567	455.9	521	11.1	0	-
6月	7,404	47.8	4,333	71.2	505	-18.9	705	226.4	2,049	87.8	1,074	78.7	718	-12.3	0	-100.0	6	-85.7	712	-7.3	0	-

	近畿圏												その他の地域			
	総数	前年比	滋賀県		京都府		大阪府		兵庫県		奈良県		和歌山県		総数	前年比
			戸数	前年比	戸数	前年比	戸数	前年比	戸数	前年比	戸数	前年比	戸数	前年比		
令和4年度	24,657	13.2	497	-72.5	2,432	1.5	16,108	12.1	4,869	66.0	456	122.4	295	327.5	24,346	5.5
令和5年度	20,349	-17.5	510	2.6	2,404	-1.2	12,492	-22.4	4,699	-3.5	244	-46.5	0	-100.0	20,177	-17.1
5.1-5.6	13,351	15.3	588	-16.9	1,741	22.3	8,703	27.3	2,149	-9.2	78	-15.2	92	-39.1	12,949	-5.0
6.1-6.6	11,687	-12.5	537	-8.7	1,765	1.4	6,879	-21.0	2,226	3.6	265	239.7	15	-83.7	10,050	-22.4
5.4-5.6	5,416	2.1	255	-	911	41.7	3,128	-5.1	1,074	-16.0	48	1,500.0	0	-100.0	6,277	-17.7
6.4-6.6	7,131	31.7	474	85.9	1,068	17.2	3,918	25.3	1,487	38.5	169	252.1	15	-	5,066	-19.3
令和5年 6月	1,661	32.0	69	-	322	37.6	1,116	40.6	154	-33.0	0	-	0	-	3,411	37.8
7月	1,178	-41.6	0	-	99	-35.3	863	-39.3	216	-49.9	0	-100.0	0	-	1,371	-29.3
8月	1,183	-53.4	0	-100.0	161	-54.8	424	-75.3	598	66.6	0	-	0	-	1,250	-32.0
9月	2,595	20.6	39	-	85	-50.0	2,025	29.7	446	107.4	0	-100.0	0	-100.0	1,733	0.0
10月	2,496	3.2	0	-	89	-52.7	1,423	11.6	984	3.0	0	-	0	-	1,793	23.2
11月	1,470	37.1	0	-	205	791.3	854	49.8	411	55.1	0	-100.0	0	-	1,039	-34.4
12月	1,455	19.0	153	30.8	157	127.5	814	18.3	231	-20.6	100	72.4	0	-	1,730	15.3
令和6年 1月	1,485	-47.4	0	-	335	-46.7	1,064	-30.2	86	-84.2	0	-100.0	0	-100.0	1,907	11.4
2月	1,063	-43.5	0	-100.0	59	-70.8	503	-67.0	433	485.1	68	-	0	-	1,511	-25.1
3月	2,008	-37.9	63	-75.0	303	-	1,394	-44.8	220	-51.6	28	-	0	-	1,566	-46.8
4月	2,595	73.6	184	-	574	811.1	1,210	42.2	583	3.9	44	120.0	0	-	2,454	104.8
5月	2,183	-3.4	0	-100.0	374	-28.9	1,488	28.2	321	-10.6	0	-100.0	0	-	1,775	6.4
6月	2,353	41.7	290	320.3	120	-62.7	1,220	9.3	583	278.6	125	-	15	-	837	-75.5

* マンション：利用関係…分譲住宅、建て方…共同住宅、構造…鉄骨鉄筋コンクリート造・鉄筋コンクリート造・鉄骨造

	首都圏								中部圏							
	総数	前年比	持家	前年比	貸家	前年比	分譲	前年比	総数	前年比	持家	前年比	貸家	前年比	分譲	前年比
平成28年度	343,148	7.9	59,672	-0.3	153,742	14.0	128,393	5.3	108,451	3.7	43,926	1.4	40,915	8.5	23,152	1.0
平成29年度	327,384	-4.6	56,756	-4.9	148,557	-3.4	120,538	-6.1	107,562	-0.8	41,945	-4.5	39,736	-2.9	25,256	9.1
平成30年度	327,128	-0.1	57,662	1.6	140,539	-5.4	126,343	4.8	113,998	6.0	43,099	2.8	40,567	2.1	29,120	15.3
令和元年度	300,309	-8.2	57,329	-0.6	122,971	-12.5	118,358	-6.3	108,608	-4.7	42,940	-0.4	34,460	-15.1	30,300	4.1
令和2年度	285,860	-4.8	56,141	-2.1	118,499	-3.6	109,473	-7.5	93,904	-13.5	38,853	-9.5	28,318	-17.8	25,353	-16.3
令和3年度	297,152	4.0	61,265	9.1	126,574	6.8	107,831	-1.5	103,521	10.2	41,495	6.8	33,016	16.6	28,421	12.1
令和4年度	302,403	1.8	53,138	-13.3	131,419	3.8	116,676	8.2	97,736	-5.6	36,769	-11.4	32,909	-0.3	27,372	-3.7
令和5年度	286,709	-5.2	46,860	-11.8	130,808	-0.5	108,030	-7.4	94,292	-3.5	33,186	-9.7	33,132	0.7	27,606	0.9
令和5年 6月	23,320	-6.1	4,292	-12.6	11,241	5.2	7,704	-15.3	8,070	-8.0	2,973	-10.5	2,865	-13.9	2,177	3.6
7月	22,275	-12.1	4,005	-19.4	11,141	-4.5	7,101	-17.9	8,291	3.0	3,108	-4.4	3,033	16.1	2,131	-0.6
8月	25,394	-4.1	4,483	-5.7	11,330	3.4	9,521	-8.7	8,980	-1.7	3,174	-3.8	3,188	2.4	2,592	-0.7
9月	22,461	-13.8	4,009	-19.0	10,597	-10.2	7,674	-17.2	8,103	-0.5	3,064	-5.0	2,742	-2.9	2,286	11.0
10月	25,813	-3.8	4,034	-14.6	11,529	-5.7	10,203	3.7	7,833	-5.8	2,756	-13.3	2,752	2.5	2,233	-7.3
11月	24,751	-0.3	3,953	-9.9	10,980	3.3	9,710	-0.0	7,649	-14.8	2,713	-15.4	2,699	-15.4	2,203	-13.9
12月	24,332	3.2	3,714	-9.2	9,694	0.1	10,873	12.0	7,093	-10.7	2,547	-13.5	2,248	-19.9	2,265	4.8
令和6年 1月	23,319	-5.6	3,512	-4.0	10,601	8.8	9,139	-18.4	7,328	2.1	2,461	-5.8	2,492	7.1	2,362	6.2
2月	21,982	-8.1	3,734	-8.5	9,585	1.3	8,593	-16.7	7,178	1.7	2,558	-10.5	2,709	18.6	1,901	7.6
3月	22,638	-14.4	3,385	-7.1	11,159	-17.1	8,008	-13.6	8,792	14.9	2,528	-3.4	3,107	7.4	3,142	51.6
4月	26,747	11.7	3,780	2.1	12,039	8.2	10,856	19.8	8,393	11.1	2,712	1.2	3,309	25.7	2,250	1.9
5月	24,671	-6.8	3,541	-12.3	10,200	-13.7	10,806	3.5	7,165	-3.5	2,630	0.3	2,362	-11.4	2,151	2.1
6月	23,407	0.4	3,855	-10.2	10,436	-7.2	8,980	16.6	7,154	-11.4	2,797	-5.9	2,458	-14.2	1,886	-13.4

	近畿圏								その他の							
	総数	前年比	持家	前年比	貸家	前年比	分譲	前年比	総数	前年比	持家	前年比	貸家	前年比	分譲	前年比
平成28年度	141,981	2.7	36,578	6.1	59,866	10.5	45,012	-7.2	380,557	5.9	151,607	3.3	172,752	10.1	52,729	-1.0
平成29年度	136,197	-4.1	34,626	-5.3	58,442	-2.4	42,613	-5.3	375,253	-1.4	148,784	-1.9	163,620	-5.3	60,088	14.0
平成30年度	145,225	6.6	36,088	4.2	58,058	-0.7	50,152	17.7	366,585	-2.3	150,861	1.4	150,929	-7.8	61,560	2.4
令和元年度	135,857	-6.5	36,544	1.3	50,912	-12.3	47,324	-5.6	338,913	-7.5	146,525	-2.9	126,166	-16.4	63,750	3.6
令和2年度	128,116	-5.7	33,755	-7.6	47,938	-5.8	45,372	-4.1	304,284	-10.2	134,348	-8.3	108,263	-14.2	58,943	-7.5
令和3年度	136,012	6.2	35,795	6.0	55,716	16.2	43,459	-4.2	329,224	8.2	142,724	6.2	115,446	6.6	68,673	16.5
令和4年度	142,245	4.6	32,146	-10.2	63,619	14.2	45,250	4.1	318,444	-3.3	126,079	-11.7	119,480	3.5	70,251	2.3
令和5年度	127,349	-10.5	28,848	-10.3	57,872	-9.0	39,683	-12.3	291,826	-8.4	110,728	-12.2	118,583	-0.8	59,722	-15.0
令和5年 6月	10,705	-8.4	2,509	-17.3	4,826	-11.4	3,306	5.3	28,920	-1.3	10,551	-11.6	11,180	3.2	6,897	8.6
7月	10,541	-7.9	2,674	-7.9	4,892	5.4	2,921	-24.1	27,044	-4.0	10,902	-3.6	11,104	3.1	4,826	-19.2
8月	10,305	-18.8	2,658	-5.8	4,543	-16.0	2,905	-33.1	25,710	-12.6	10,669	-6.6	10,303	-12.8	4,569	-21.1
9月	11,923	-1.4	2,578	-8.9	5,070	-4.7	4,242	9.8	26,454	-4.6	9,876	-12.2	11,326	6.0	5,064	-9.3
10月	12,445	-10.6	2,531	-14.1	5,812	-5.5	4,068	-2.8	25,678	-6.7	8,757	-20.3	11,578	5.9	5,078	-6.1
11月	10,311	-8.6	2,435	-15.9	4,630	-16.5	3,192	13.3	23,527	-13.8	8,688	-21.2	9,966	-5.2	4,473	-19.4
12月	10,205	-7.1	2,250	-10.0	4,807	-11.1	3,060	2.7	22,956	-7.2	8,520	-16.8	9,120	2.0	5,122	-4.2
令和6年 1月	9,109	-19.0	2,016	-6.0	4,168	-12.9	2,903	-32.2	19,093	-6.8	6,816	-17.0	7,420	3.2	4,635	-7.1
2月	9,556	-10.5	2,181	-15.4	4,616	0.9	2,490	-28.8	20,446	-10.2	7,834	-11.5	8,024	-4.1	4,343	-20.7
3月	11,240	-16.4	2,373	4.2	5,353	-14.2	3,481	-28.7	21,595	-17.4	8,351	-6.7	8,585	-14.1	4,558	-33.3
4月	13,656	31.8	2,337	1.2	7,042	51.0	4,258	28.0	27,776	9.4	9,038	-8.7	12,208	19.0	5,591	9.6
5月	11,149	4.7	2,178	-6.7	5,242	16.7	3,704	-2.2	22,936	-8.3	8,887	-9.9	9,390	-3.4	4,547	-10.0
6月	10,843	1.3	2,448	-2.4	4,515	-6.4	3,810	15.2	24,881	-14.0	10,081	-4.5	10,824	-3.2	3,685	-46.6

令和 6 年 6 月の建築物の着工床面積（概要）

〔民間非居住建築物〕

前年同月と比較すると、事務所、工場は減少したが、店舗、倉庫が増加したため、全体で増加となった。

1. 全建築物の着工床面積は881万㎡、前年同月比 4.0%減

○8か月連続の減少

○公共の建築主は 35万㎡（前年同月比 34.6%増、先月の減少から再び増加）

○民間の建築主は 846万㎡（同 5.1%減、8か月連続の減少）

2. 民間建築主

○居住用は 538万㎡（前年同月比 9.9%減、2か月連続の減少）

○非居住用は 308万㎡（同 4.6%増、3か月ぶりの増加）

① 主な用途別（民間非居住用）

・ 鉱業、採石業、砂利採取業、建設業用は	8万㎡	（前年同月比	2.1%減）
・ 製造業用は	65万㎡	（同	8.5%減）
・ 情報通信業用は	1万㎡	（同	84.2%減）
・ 卸売業、小売業用は	36万㎡	（同	4.6%減）
・ 金融業、保険業用は	2万㎡	（同	70.3%減）
・ 不動産業用は	9万㎡	（同	1.1%減）
・ 宿泊業、飲食サービス業用は	20万㎡	（同	41.4%増）
・ 医療、福祉用は	29万㎡	（同	14.3%減）
・ その他のサービス業用は	31万㎡	（同	50.6%増）

② 主な使途別（民間非居住用）

・ 事務所は	31万㎡	（前年同月比	15.7%減、	4か月ぶりの減少）
・ 店舗は	29万㎡	（同	9.8%増、	3か月連続の増加）
・ 工場は	58万㎡	（同	0.3%減、	先月の増加から再び減少）
・ 倉庫は	106万㎡	（同	27.4%増、	7か月ぶりの増加）

着工建築物用途別・用途別床面積の推移（民間建築主）

（単位：棟、千㎡、％）

	非居住計（民間）			[使 途 別]										[用 途 別]										
	棟 数		床 面 積 前年比	事 務 所		店 舗		工 場		倉 庫		鉱業、採石業、砂利採取業、建設業用			製造業用			情報通信業用						
				棟 数	床 面 積 前年比	棟 数	床 面 積 前年比	棟 数	床 面 積 前年比	棟 数	床 面 積 前年比	棟 数	床 面 積 前年比	棟 数	床 面 積 前年比	棟 数	床 面 積 前年比	棟 数	床 面 積 前年比					
	棟 数	床 面 積	前年比	棟 数	床 面 積	前年比	棟 数	床 面 積	前年比	棟 数	床 面 積	前年比	棟 数	床 面 積	前年比	棟 数	床 面 積	前年比	棟 数	床 面 積	前年比			
平成26年度	72,143	45,013	-5.9	9,503	5,097	2.0	9,433	7,112	-14.6	7,497	7,482	-5.2	12,560	8,003	17.0	3,748	955	9.1	10,348	7,920	-1.7	461	600	82.5
平成27年度	71,923	44,098	-2.0	10,112	5,261	3.2	8,509	6,029	-15.2	7,938	8,739	16.8	13,198	7,921	-1.0	4,281	1,045	9.5	11,243	8,976	13.3	619	328	-45.3
平成28年度	73,324	45,299	2.7	10,289	5,805	10.3	8,275	5,570	-7.6	7,918	8,162	-6.6	14,067	8,496	7.3	4,061	1,118	6.9	11,007	8,624	-3.9	643	420	27.9
平成29年度	74,955	47,293	4.4	10,463	5,536	-4.6	7,749	5,493	-1.4	8,019	9,073	11.2	14,100	9,768	15.0	4,214	1,148	2.7	11,782	9,701	12.5	578	359	-14.5
平成30年度	72,844	46,037	-2.7	10,196	5,322	-3.9	7,248	5,179	-5.7	8,282	9,889	9.0	13,789	8,625	-11.7	4,186	1,217	6.0	12,489	11,017	13.6	458	454	26.4
令和元年度	69,621	43,019	-6.6	10,692	5,442	2.3	6,158	4,118	-20.5	7,279	7,638	-22.8	13,765	9,904	14.8	4,219	1,056	-13.3	11,049	9,029	-18.0	474	415	-8.5
令和2年度	61,217	40,030	-6.9	9,599	5,047	-7.3	5,010	4,035	-2.0	6,139	5,827	-23.7	13,963	11,741	18.6	4,488	1,135	7.5	9,358	6,802	-24.7	406	405	-2.5
令和3年度	62,172	43,738	9.3	10,051	6,796	34.6	5,457	4,174	3.4	6,741	7,081	21.5	12,588	13,249	12.8	4,651	1,040	-8.3	10,805	8,415	23.7	382	635	56.9
令和4年度	63,328	43,296	-1.0	9,473	5,432	-20.1	5,669	4,241	1.6	7,050	8,684	22.6	12,304	12,734	-3.9	4,257	953	-8.4	11,298	9,931	18.0	478	490	-22.8
令和5年度	58,507	38,831	-10.3	8,629	5,710	5.1	5,112	3,599	-15.1	5,740	7,183	-17.3	11,589	11,744	-7.8	3,973	944	-1.0	10,061	8,587	-13.5	390	430	-12.3
5.1-5.6	29,130	19,512	-13.1	4,433	2,431	3.2	2,548	1,937	-7.1	3,072	3,698	-19.7	5,803	6,200	-16.7	2,008	512	10.3	5,292	4,093	-22.6	185	208	-9.5
6.1-6.6	27,215	17,982	-7.8	4,106	3,059	25.8	2,406	1,878	-3.0	2,589	3,663	-0.9	5,516	4,534	-26.9	1,818	443	-13.5	4,556	4,468	9.2	137	143	-31.5
5.4-5.6	15,458	10,166	-20.3	2,355	1,152	-15.7	1,397	895	-21.4	1,592	1,925	-33.9	3,177	3,371	-18.9	1,104	297	9.2	2,668	2,078	-35.6	83	114	4.3
6.4-6.6	14,576	9,267	-8.8	2,279	1,238	7.5	1,363	1,129	26.2	1,362	1,869	-2.9	3,025	2,341	-30.5	991	221	-25.6	2,274	2,157	3.8	62	60	-46.9
5年 6月	5,304	2,947	-35.1	779	364	-25.0	485	267	-33.0	536	586	-44.8	1,106	831	-45.4	392	82	-9.2	975	710	-39.6	23	44	-8.8
7月	5,046	3,195	-31.1	755	518	-27.2	441	287	-34.4	519	538	-22.6	980	817	-45.0	343	65	-26.9	852	635	-18.0	39	98	484.7
8月	5,006	3,280	-11.5	734	261	-30.7	444	320	7.3	477	389	-46.2	928	1,336	10.5	347	97	13.6	719	453	-45.4	78	12	-78.2
9月	5,248	3,228	-2.0	767	344	-33.7	409	347	9.4	488	783	34.4	1,111	765	-14.9	341	79	30.2	937	1,032	27.1	23	36	18.1
10月	5,310	4,109	26.9	757	388	-9.4	459	413	26.3	520	557	-23.4	1,058	1,692	170.7	359	66	-30.5	878	607	-23.8	38	36	-60.0
11月	5,114	2,956	-6.6	750	349	-23.4	485	290	-10.3	509	644	7.5	907	874	35.7	353	65	-11.0	877	766	19.3	29	32	-30.7
12月	4,686	3,183	0.8	684	877	195.5	434	299	-16.6	408	554	-17.6	937	697	-21.2	299	53	-15.9	848	705	-15.5	25	20	-56.6
6年 1月	4,028	3,040	-15.3	625	834	38.9	372	272	-33.8	427	715	24.0	724	574	-49.2	267	72	2.3	749	939	46.4	25	6	-88.4
2月	4,144	2,793	-13.2	550	326	-0.1	339	209	-36.8	377	535	-17.3	867	1,071	-5.7	275	77	12.1	732	636	-13.8	33	51	314.4
3月	4,467	2,882	13.5	652	661	87.4	332	268	-10.9	423	543	-1.0	900	548	-3.0	285	73	-3.9	801	736	15.8	17	26	-18.9
4月	4,751	3,555	-18.2	744	444	3.4	457	529	62.2	457	813	-7.6	933	669	-60.3	328	79	-20.7	755	958	5.0	27	20	81.7
5月	4,713	2,629	-8.4	711	487	35.9	475	307	1.8	448	472	2.8	964	614	-28.1	312	62	-46.5	797	549	20.4	14	33	-43.7
6月	5,112	3,083	4.6	824	307	-15.7	431	294	9.8	457	584	-0.3	1,128	1,059	27.4	351	80	-2.1	722	650	-8.5	21	7	-84.2

（注）四捨五入の関係で一致しないことがある。

着工建築物用途別・使途別床面積の推移（民間建築主）

（単位：棟、千㎡、％）

	卸売業、小売業用		金融業、保険業用		不動産業用		宿泊業、飲食サービス業用		医療、福祉用		その他のサービス業用							
	棟数	床面積	棟数	床面積	棟数	床面積	棟数	床面積	棟数	床面積	棟数	床面積						
													前年比	前年比	前年比	前年比	前年比	前年比
平成26年度	11,462	8,773	-13.6	667	414	-36.7	2,119	1,767	17.9	3,635	1,401	-1.8	9,742	8,252	-17.6	10,766	3,825	-16.3
平成27年度	10,300	7,495	-14.6	746	698	68.5	2,604	2,305	30.5	3,923	1,797	28.3	8,450	6,245	-24.3	11,238	4,100	7.2
平成28年度	10,234	7,502	0.1	690	339	-51.5	3,435	2,048	-11.1	4,287	2,721	51.4	8,765	6,530	4.6	10,583	3,796	-7.4
平成29年度	9,597	6,918	-7.8	616	567	67.6	3,200	2,674	30.5	4,848	3,597	32.2	8,399	5,557	-14.9	10,491	3,347	-11.8
平成30年度	9,063	6,640	-4.0	519	423	-25.5	3,144	2,038	-23.8	4,896	3,544	-1.5	7,665	4,838	-12.9	10,448	3,731	11.5
令和元年度	7,681	5,332	-19.7	491	324	-23.5	3,189	2,683	31.7	5,137	3,200	-9.7	7,386	5,108	5.6	11,476	3,519	-5.7
令和2年度	6,901	5,274	-1.1	470	247	-23.5	2,453	2,786	3.8	3,145	1,966	-38.5	6,790	4,355	-14.7	8,579	3,419	-2.8
令和3年度	7,445	5,925	12.3	477	456	84.2	2,550	3,000	7.7	3,759	1,853	-5.7	6,335	4,350	-0.1	8,933	3,194	-6.6
令和4年度	7,116	5,373	-9.3	416	345	-24.3	2,833	1,725	-42.5	5,353	2,075	12.0	6,237	4,327	-0.6	9,586	3,177	-0.6
令和5年度	6,438	4,681	-12.9	433	403	16.6	3,179	1,260	-27.0	5,152	2,382	14.8	5,638	3,552	-17.9	9,043	3,490	9.9
5.1-5.6	3,119	2,379	-13.6	223	224	27.3	1,536	769	-5.4	2,488	960	18.7	2,701	1,931	-9.9	4,685	1,705	19.6
6.1-6.6	2,972	2,240	-5.8	178	127	-43.3	1,484	765	-0.4	2,801	1,462	52.2	2,383	1,453	-24.8	4,664	1,653	-3.1
5.4-5.6	1,697	1,156	-19.8	130	127	22.2	847	428	-25.2	1,319	352	-26.4	1,402	1,022	-8.7	2,483	870	21.1
6.4-6.6	1,592	1,246	7.8	100	59	-53.6	819	488	14.1	1,476	537	52.8	1,228	774	-24.2	2,677	998	14.7
5年6月	563	373	-17.5	44	58	169.2	293	86	-70.0	525	144	15.2	504	344	-9.4	742	208	-23.6
7月	569	409	-36.8	43	39	21.4	202	49	-76.6	416	180	-40.8	446	235	-31.5	814	494	1.8
8月	523	361	-1.9	43	20	43.4	282	79	-7.2	520	168	42.0	556	334	-11.9	649	237	24.1
9月	517	401	4.8	45	30	-44.8	292	70	-15.1	346	137	-4.8	544	331	-8.7	758	190	-31.1
10月	615	642	47.2	34	8	-47.0	291	203	84.8	398	231	109.4	624	393	-22.2	800	217	-24.5
11月	587	352	-18.4	33	97	710.0	329	73	-70.9	383	92	-53.1	520	275	-27.7	802	188	16.8
12月	550	365	-17.9	27	14	-16.8	271	82	5.0	445	297	157.0	391	284	-13.7	750	638	188.3
6年1月	465	364	-26.0	23	27	-46.3	209	156	23.7	410	408	-0.0	363	195	-35.0	594	180	-46.3
2月	423	259	-34.1	33	34	187.8	233	43	-55.2	477	107	58.5	356	214	-34.5	704	197	-41.8
3月	492	372	10.0	22	7	-80.2	223	78	-34.5	438	410	207.5	436	269	-4.6	689	278	71.8
4月	515	553	45.7	35	28	7.6	216	130	-37.5	465	193	78.9	414	247	-22.3	777	432	17.2
5月	539	336	-16.5	30	13	-68.3	261	273	104.9	435	140	41.0	387	234	-35.3	827	252	-13.8
6月	538	356	-4.6	35	17	-70.3	342	85	-1.1	576	204	41.4	427	294	-14.3	1,073	313	50.6

（注）四捨五入の関係で一致しないことがある。

建築着工統計調査報告

(令和6年6月分)

表1. 建築物：総括表

		床面積の合計			工事費予定額			
		千平方メートル	対前月比(%)	対前年同月比(%)	百万円	対前月比(%)	対前年同月比(%)	
建築物計		8,811	5.4	△4.0	2,387,208	4.3	0.6	
建築 主 別	公共	351	29.5	34.6	164,200	30.8	42.6	
	国	17	△69.8	△4.1	4,242	△75.9	△41.5	
	都道府県	48	24.9	△17.4	22,796	97.1	△14.3	
	市区町村	286	61.9	54.7	137,162	42.4	68.7	
	民間	8,461	4.6	△5.1	2,223,008	2.8	△1.5	
	会社	5,192	3.2	△0.2	1,349,196	0.5	3.7	
	会社でない団体	260	△27.5	△47.2	109,484	△19.8	△37.2	
	個人	3,009	11.4	△6.6	764,327	11.9	△2.2	
	用途 別	居住用	5,418	△1.2	△10.1	1,398,581	△3.5	△4.9
		居住専用	5,126	3.9	△7.8	1,282,276	3.5	△1.0
居住産業併用		292	△47.2	△38.2	116,305	△44.9	△34.0	
非居住用		3,394	18.1	7.8	988,626	17.8	9.7	
農林水産業用		66	△12.6	△42.0	12,783	△26.5	△39.2	
鉱業、採石業、砂利採取業、建設業用		80	29.6	△2.3	18,654	45.6	△2.0	
製造業用		651	18.3	△8.7	191,483	4.9	△13.5	
電気・ガス・熱供給・水道業用		60	184.5	53.9	31,128	371.5	82.8	
情報通信業用		7	△78.9	△84.2	2,234	△85.4	△92.0	
運輸業用		884	70.7	60.8	153,913	85.8	56.7	
卸売業、小売業用		369	8.4	△2.1	90,688	16.5	18.8	
金融業、保険業用		17	29.1	△70.3	7,661	39.1	△70.1	
不動産業用		86	△68.4	△0.3	25,986	△68.3	△13.5	
宿泊業、飲食サービス業用		209	48.5	38.3	103,080	59.9	109.1	
教育、学習支援業用		185	25.8	2.8	66,964	17.4	△4.9	
医療、福祉用		313	17.3	△11.0	109,993	6.7	△1.2	
その他のサービス業用		330	30.5	55.0	105,424	64.4	79.0	
公務用		134	25.1	81.6	67,858	37.7	70.0	
その他		2	△97.3	△98.3	778	△95.7	△97.8	
構造 別	木造	3,806	7.3	△5.6	848,481	9.3	1.1	
	非木造	5,005	4.0	△2.7	1,538,727	1.8	0.3	
	鉄骨鉄筋コンクリート造	98	△27.6	△56.0	43,429	△32.4	△3.1	
	鉄筋コンクリート造	1,669	△9.8	△10.4	581,503	△12.2	△4.7	
	鉄骨造	3,138	13.8	4.9	905,093	16.7	3.8	
	コンクリートブロック造	3	△0.6	△14.8	923	△0.5	△0.2	
その他	97	40.6	52.5	7,779	△12.0	55.4		

表2. 建築物：建築主別、用途別 床面積の合計（千平方メートル）

用途別	建築主別		公		共		民	
	千平方メートル	対前年同月比(%)	計	対前年同月比(%)	計	対前年同月比(%)	計	対前年同月比(%)
合計	8,811	△4.0	351	34.6	8,461	△5.1		
居住用	5,418	△10.1	40	△33.1	5,378	△9.9		
居住専用	5,126	△7.8	39	△33.5	5,087	△7.5		
居住産業併用	292	△38.2	1	△15.1	291	△38.2		
非居住用	3,394	7.8	311	54.5	3,083	4.6		
農林水産業用	66	△42.0	3	△61.3	63	△40.6		
鉱業、採石業、砂利採取業、建設業用	80	△2.3	0	△74.8	80	△2.1		
製造業用	651	△8.7	1	△50.1	650	△8.5		
電気・ガス・熱供給・水道業用	60	53.9	2	0.4	58	57.4		
情報通信業用	7	△84.2	0	△100.0	7	△84.2		
運輸業用	884	60.8	3	248.5	881	60.5		
卸売業、小売業用	369	△2.1	13	219.8	356	△4.6		
金融業、保険業用	17	△70.3	0	-	17	△70.3		
不動産業用	86	△0.3	1	-	85	△1.1		
宿泊業、飲食サービス業用	209	38.3	5	△28.0	204	41.4		
教育、学習支援業用	185	2.8	119	51.5	66	△35.1		
医療、福祉用	313	△11.0	18	135.9	294	△14.3		
その他のサービス業用	330	55.0	17	226.2	313	50.6		
公務用	134	81.6	127	83.7	7	51.6		
その他	2	△98.3	1	△95.3	1	△98.7		

表3. 建築物：構造別、用途別 床面積の合計（千平方メートル）

用途別	構造別		木		非木	
	千平方メートル	対前年同月比(%)	計	対前年同月比(%)	計	対前年同月比(%)
合計	8,811	△4.0	3,806	△5.6	5,005	△2.7
居住用	5,418	△10.1	3,513	△5.5	1,905	△17.6
居住専用	5,126	△7.8	3,479	△5.3	1,647	△12.6
居住産業併用	292	△38.2	34	△25.3	258	△39.5
非居住用	3,394	7.8	293	△6.7	3,100	9.4
農林水産業用	66	△42.0	20	△63.3	46	△22.6
鉱業、採石業、砂利採取業、建設業用	80	△2.3	16	△29.5	64	7.9
製造業用	651	△8.7	17	△11.9	634	△8.6
電気・ガス・熱供給・水道業用	60	53.9	4	113.4	56	50.8
情報通信業用	7	△84.2	1	158.9	6	△86.5
運輸業用	884	60.8	4	77.4	880	60.7
卸売業、小売業用	369	△2.1	18	8.7	352	△2.6
金融業、保険業用	17	△70.3	1	△62.7	17	△70.5
不動産業用	86	△0.3	8	42.7	78	△3.2
宿泊業、飲食サービス業用	209	38.3	33	△6.6	175	52.2
教育、学習支援業用	185	2.8	14	35.1	171	0.9
医療、福祉用	313	△11.0	89	3.5	224	△15.7
その他のサービス業用	330	55.0	57	79.8	273	50.6
公務用	134	81.6	11	98.0	123	80.2
その他	2	△98.3	0	△98.4	2	△98.2

表4. 新設住宅：総括表

		戸数			床面積の合計		
		戸	対前月比(%)	対前年同月比(%)	千平方メートル	対前月比(%)	対前年同月比(%)
新設住宅計		66,285	0.6	△6.7	5,175	△0.5	△9.6
建築別	公共民間	577	45.0	△29.5	38	53.1	△32.3
	民間	65,708	0.3	△6.4	5,137	△0.8	△9.3
利用関係別	持家	19,181	11.3	△5.6	2,183	11.4	△6.7
	貸家	28,233	3.8	△6.2	1,364	6.7	△8.8
	給与住宅	510	80.2	3.2	32	27.0	△8.9
	分譲住宅	18,361	△13.4	△8.6	1,596	△17.7	△13.8
資金別	民間資金	61,555	0.9	△5.2	4,768	△0.4	△8.2
	公的資金	4,730	△3.3	△22.6	407	△2.4	△22.8
	公営住宅	472	21.3	△31.3	32	31.9	△32.5
	住宅金融機構融資住宅	1,536	△2.4	△25.7	154	△0.1	△27.8
	都市再生機構建設住宅	0	-	-	0	-	-
	その他の住宅	2,722	△7.0	△18.9	221	△7.4	△17.1
構造別	木造	38,357	7.5	△3.3	3,440	7.9	△5.6
	非木造	27,928	△7.7	△10.9	1,735	△13.9	△16.5
	鉄骨鉄筋コンクリート造	424	12.2	△17.7	30	16.4	△8.7
	鉄筋コンクリート造	18,542	△13.6	△7.5	1,059	△23.6	△16.4
	鉄骨造	8,912	6.6	△17.0	641	7.3	△17.0
	コンクリートブロック造	33	26.9	△13.2	3	7.3	△19.7
	その他	17	6.3	21.4	2	14.6	31.8

表5. 新設住宅：資金別、利用関係別 戸数（戸）

資金別 利用関係別	合計		民間資金住宅		公的資金住宅			
	計	対前年同月比(%)	計	対前年同月比(%)	計	対前年同月比(%)	住宅金融機構	対前年同月比(%)
合計	66,285	△6.7	61,555	△5.2	4,730	△22.6	1,536	△25.7
持家	19,181	△5.6	17,662	△4.8	1,519	△13.9	493	△27.9
貸家	28,233	△6.2	26,624	△4.6	1,609	△27.5	191	15.1
給与住宅	510	3.2	412	28.3	98	△43.4	0	-
分譲住宅	18,361	△8.6	16,857	△7.0	1,504	△23.1	852	△29.9

表6. 新設住宅：構造別、建て方別 利用関係別 戸数（戸）

利用関係別		合計	持家	貸家	給与住宅	分譲住宅
構造別・建て方別						
合計	計	66,285	19,181	28,233	510	18,361
	一戸建住宅	29,627	19,053	455	112	10,007
	長屋建住宅	6,452	85	6,331	21	15
	共同住宅	30,206	43	21,447	377	8,339
木造	計	38,357	17,132	11,103	238	9,884
	一戸建住宅	27,341	17,080	401	86	9,774
	長屋建住宅	5,319	38	5,251	18	12
	共同住宅	5,697	14	5,451	134	98
非木造	計	27,928	2,049	17,130	272	8,477
	一戸建住宅	2,286	1,973	54	26	233
	長屋建住宅	1,133	47	1,080	3	3
	共同住宅	24,509	29	15,996	243	8,241

表7. 枠組壁工法（ツーバイ・フォー）新設住宅 戸数（戸）

利用関係別	合計		持家		貸家		給与住宅		分譲住宅	
	戸	対前年同月比(%)	戸	対前年同月比(%)	戸	対前年同月比(%)	戸	対前年同月比(%)	戸	対前年同月比(%)
木造	8,223	8.3	2,497	△0.4	5,009	17.6	15	66.7	702	△13.7

表8. ブレハブ新設住宅 戸数（戸）

構造別	戸	対前年同月比(%)	利用関係別	戸	対前年同月比(%)
合計	8,279	△12.6	持家	2,345	△16.2
木造	858	1.8	貸家	5,563	△11.1
鉄筋コンクリート造	255	84.8	給与住宅	68	88.9
鉄骨造	7,166	△15.6	分譲住宅	303	△21.5

表9. 都道府県別・地域別・都市圏別：総括表

		建築物			新設住宅					
		床面積の合計		工事費予定額	戸数の合計		床面積の合計		資金別	
		千平方メートル	対前年同月比 %		戸	対前年同月比 %	千平方メートル	対前年同月比 %	民間資金	公的資金
総数	8,811	△4.0	2,387,208	66,285	△6.7	5,175	△9.6	61,555	4,730	
都道府県別	1 北海道	369	△13.3	128,931	2,715	△23.9	223	△20.6	2,496	219
	2 青森	59	△54.9	15,339	374	△22.2	37	△23.7	362	12
	3 岩手	129	66.4	27,249	433	△25.0	35	△24.1	424	9
	4 宮城	132	△40.2	50,502	1,384	△16.1	97	△22.5	1,253	131
	5 秋田	50	△15.0	12,854	290	5.1	27	△6.3	260	30
	6 山形	98	16.3	23,912	470	△8.2	42	△19.2	462	8
	7 福島	185	75.5	59,804	779	9.9	72	3.3	726	53
	8 茨城	228	△11.7	61,260	1,215	△6.3	107	△9.9	1,154	61
	9 栃木	144	△13.2	35,888	737	△11.0	69	△13.2	674	63
	10 群馬	148	△24.5	33,913	1,020	17.0	87	1.3	987	33
	11 埼玉	442	△28.8	115,446	4,023	△12.0	301	△19.2	3,727	296
	12 千葉	492	42.1	138,451	3,922	12.2	322	15.9	3,650	272
	13 東京都	818	△11.4	298,596	9,582	△8.0	626	△11.1	8,848	734
	14 神奈川県	608	14.8	159,308	5,880	21.5	415	13.6	5,697	183
	15 新潟	126	△27.2	30,500	777	△4.7	72	△7.6	748	29
	16 富山	60	△41.3	13,674	396	△32.2	38	△31.3	356	40
	17 石川	79	△0.5	21,694	467	△5.5	48	4.7	452	15
	18 福井	72	8.7	14,515	282	△26.9	28	△23.1	278	4
	19 山梨	68	11.5	20,190	357	△25.6	33	△23.7	303	54
	20 長野	136	△20.0	37,523	995	△6.2	93	△5.8	861	134
	21 岐阜	109	△11.7	28,573	668	△9.1	66	△9.8	651	17
	22 静岡県	290	1.6	75,014	1,409	△13.1	132	△6.9	1,261	148
	23 愛知県	671	△11.2	158,806	4,402	△9.7	380	△8.4	3,997	405
	24 三重	94	△29.7	23,711	675	△19.5	62	△13.3	642	33
	25 滋賀	142	31.5	38,908	1,009	19.5	84	21.9	969	40
	26 京都	149	△4.6	43,681	1,212	△10.9	91	△11.4	1,176	36
	27 大阪府	748	32.1	180,440	5,470	△2.4	355	△14.5	5,105	365
	28 兵庫県	335	27.2	96,670	2,438	11.8	209	13.2	2,148	290
	29 奈良	55	△1.1	14,469	461	△5.7	43	△4.7	384	77
	30 和歌山	43	21.8	8,956	253	12.4	25	13.6	247	6
	31 鳥取	55	63.0	7,212	246	△2.0	20	△18.2	244	2
	32 島根	47	51.5	12,499	378	52.4	31	46.7	295	83
	33 岡山	151	△37.8	33,115	635	△52.5	60	△47.7	565	70
	34 広島	172	12.3	40,553	1,239	△18.1	101	△13.3	1,136	103
	35 山口	54	△37.3	12,684	424	△35.0	36	△33.4	394	30
	36 徳島	41	4.2	11,391	198	△19.2	20	△14.2	188	10
	37 香川	65	1.9	13,547	389	△8.0	33	△5.2	340	49
	38 愛媛	84	10.3	20,720	464	△21.2	40	△15.3	362	102
	39 高知	40	48.2	11,373	191	3.2	17	△3.9	158	33
	40 福岡	410	△13.6	100,887	2,587	△27.2	198	△26.1	2,436	151
	41 佐賀	56	△23.8	12,020	505	33.6	41	12.5	472	33
	42 長崎	55	△19.9	14,231	519	△11.7	35	△26.5	492	27
	43 熊本	155	△1.6	38,362	1,589	23.8	108	△6.5	1,541	48
	44 大分	56	△11.9	13,471	470	△25.0	37	△24.3	441	29
	45 宮崎	64	36.2	13,403	536	32.7	40	18.6	533	3
	46 鹿児島	93	△8.1	23,418	858	1.9	64	5.0	715	143
	47 沖縄	134	△16.2	39,542	962	△20.7	72	△28.5	945	17
地域別	1 北海道	369	△13.3	128,931	2,715	△23.9	223	△20.6	2,496	219
	2 東北	652	△3.6	189,661	3,730	△11.3	310	△16.3	3,487	243
	3 関東	3,085	△5.7	900,575	27,731	△0.5	2,054	△4.3	25,901	1,830
	4 北陸	338	△20.0	80,383	1,922	△15.7	187	△13.7	1,834	88
	5 中部	1,163	△10.4	286,105	7,154	△11.4	641	△8.7	6,551	603
	6 近畿	1,472	24.2	383,124	10,843	1.3	807	△3.7	10,029	814
	7 中国	479	△12.3	106,064	2,922	△27.0	248	△25.0	2,634	288
	8 四国	230	11.5	57,031	1,242	△13.9	111	△10.6	1,048	194
	9 九州	889	△9.8	215,791	7,064	△8.0	522	△14.4	6,630	434
	10 沖縄	134	△16.2	39,542	962	△20.7	72	△28.5	945	17
都市圏別	1 首都圏	2,360	△2.5	711,802	23,407	0.4	1,664	△3.2	21,922	1,485
	2 中部圏	1,163	△10.4	286,105	7,154	△11.4	641	△8.7	6,551	603
	3 近畿圏	1,472	24.2	383,124	10,843	1.3	807	△3.7	10,029	814
	4 その他	3,815	△10.7	1,006,178	24,881	△14.0	2,063	△16.2	23,053	1,828

着工建築物（床面積の合計，工事費予定額）着工新設住宅（戸数）

－ 季 節 調 整 値 －

（令和6年6月分）

			6年4月	6年5月	6年6月	対前月比 (%)	
						6/5	6/6
着工建築物	床面積の合計	合計	9,559	8,289	8,455	-13.3	2.0
		居住専用	5,372	4,984	4,883	-7.2	-2.0
		居住産業併用	485	553	292	14.0	-47.2
		農林水産業用	85	74	47	-12.9	-36.5
		鉱工業用	956	559	635	-41.5	13.6
		公益事業用	602	573	955	-4.8	66.7
		商業用	724	608	477	-16.0	-21.5
		サービス業用	667	408	647	-38.8	58.6
		公務・文教用	558	459	517	-17.7	12.6
		工事費予定額	合計	28,728	22,865	22,976	-20.4
億円	建築物	居住専用	13,194	12,609	12,049	-4.4	-4.4
		居住産業併用	1,704	2,112	1,163	23.9	-44.9
		農林水産業用	145	130	97	-10.7	-25.4
		鉱工業用	3,417	1,782	1,728	-47.8	-3.0
		公益事業用	1,918	1,042	1,873	-45.7	79.8
		商業用	2,538	1,853	1,419	-27.0	-23.4
		サービス業用	2,962	1,391	2,556	-53.0	83.7
		公務・文教用	2,587	1,760	2,085	-32.0	18.4
着工新設住宅（戸）	新設住宅	合計	73,305	67,762	63,767	-7.6	-5.9
		持家	18,234	17,395	17,751	-4.6	2.0
		貸家	33,405	28,896	26,800	-13.5	-7.3
		給与住宅	1,152	283	510	-75.4	80.2
		分譲住宅	20,514	21,188	18,706	3.3	-11.7
		民間資金住宅（年率換算）	67,430	62,666	59,352	-7.1	-5.3

建築物（床面積の合計），新設住宅（戸数） 一季節調整値

